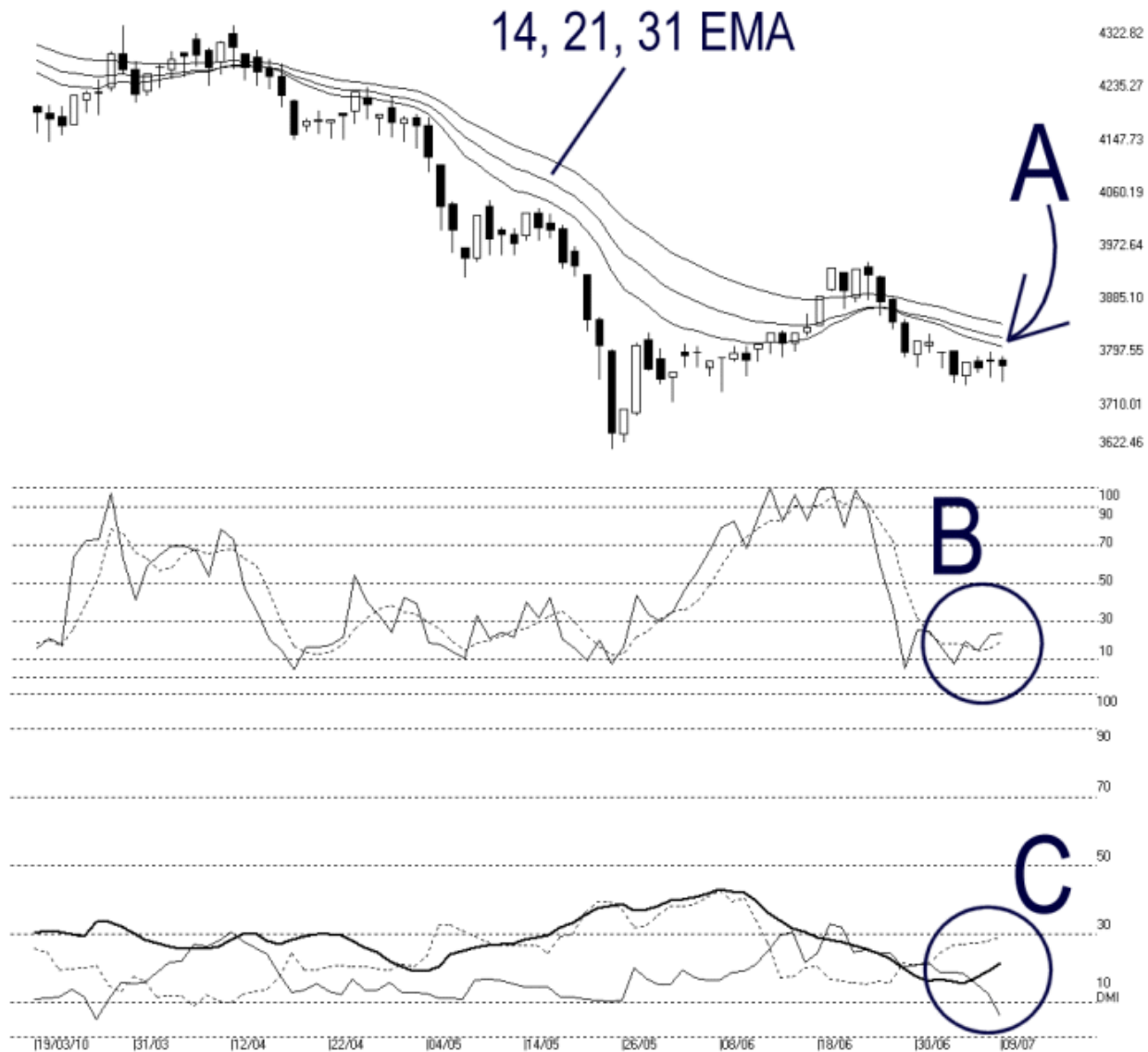




海峡指数(马)私人有限公司  
 自 1998 年为投资者提供技术分析图表

### 富时大马创业板指数 FBMAI Index 09/07/2010

Open: 3769.880 High: 3775.340 Low: 3734.040 Close: 3761.730 -8.120(-0.2%) Volume:  
 FBM-MDQ [FBMAI] 19/03/2010 - 09/07/2010 Ticks=80 { Indices } Moving Averages e(14,21,31) 3793.766, 3807.39, 3830.443 - STC(9,3) %K=23.14, %D=19.56 (3.5  
 Created with WinChart (TM) Copyright (C) Straits Index (M) Sdn Bhd



如图所示，富时大马创业板周五继续处于盘整格局，按日下跌 8.12 点或 0.2%。如图中箭头 A 所示，14、21、31 天的综合加权移动平均线（Exponential Moving Average – EMA）仍然是创业板当前的动态阻力线。支持水平依然是 3622.46 点，阻力水平则继续是 3892.81 点的费氏线。

另一方面，布林频带（Bollinger Bands）进一步收窄 29%，这表示富时大马创业板仍然处于盘整格局中，直到布林频带重新打开为止，届时再以富时大马创业板所处于布林中频带的相对位置来断定新走势。

如图中 B 圈所示，随机指标（Stochastic）未能上扬突破 30% 水平，至今仍然显示着短期弱势的讯号，所以创业板暂时还是无法反弹。以技术而，只要随机指标继续处于 30% 水平以下，那创业板短期的后市将继续看低一线。

如图中 C 所示，趋势指标（DMI）的 -DI 线再度回扬，同时 ADX 线也和 -DI 线同步上扬，这表示创业板最近的波动大致上都是偏弱的。接下来若 ADX 继续与 -DI 线一同上扬，那创业板有再一次进入跌势的风险。

总的来说，创业板横摆盘整了将近一星期，但始终未能上扬突破 14、21、31 天 EMA 及布林中频带，所以至今还未发出任何转强的讯号。接下来若布林频带重新打开时，创业板仍然处于布林中频带以下，那创业板将有下跌的风险。

© 2010 Straits Index (M) Sdn Bhd

[www.straitsindex.com](http://www.straitsindex.com)

*WinChart – Designed by investor for investors, since 1998*