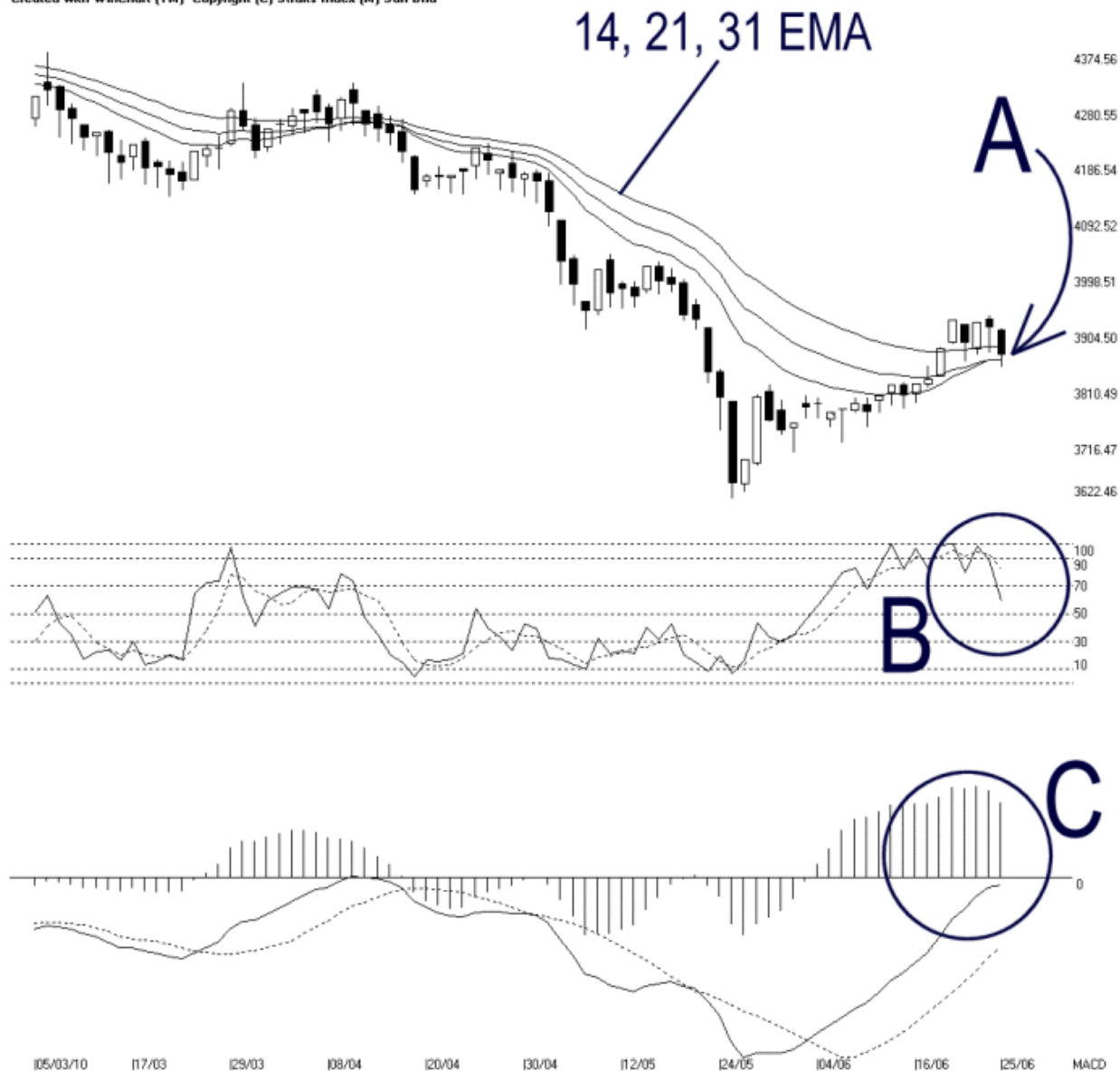




海峡指数(马)私人有限公司  
 自 1998 年为投资者提供技术分析图表

### 富时大马创业板指数 FBMACE Index 25/06/2010

Open: 3907.570 High: 3909.520 Low: 3843.500 Close: 3866.900 -45.140(-1.2%) Volume:  
 FBM-MDQ [FBMACE] 05/03/2010 - 25/06/2010 Ticks=80 (Indices) Moving Averages e[14,21,31] 3857.933, 3857.827, 3878.658 - STC[9,3] %K=58.87, %D=81.94 [-]  
 Created with WinChart (TM) Copyright (C) Straits Index (M) Sdn Bhd



如图中箭头 A 所示，富时大马创业板周五再次试探 14、21、31 天综合加权移动平均线 (Exponential Moving Average – EMA) 的动态支持线，惟依然获得动态支持线的扶持，按日下跌 45.14 点或 1.2%，以 3866.90 点挂收。若创业板跌破 14、21、31 天 EMA 的动态支持线，那创业板将有转弱的风险。创业板当前的支持水平落在 3622.46 点的费氏线，阻力水平则是 3893

点的费氏线。

另一方面，布林频带（Bollinger Bands）收窄 11%，这表示创业板当前进入盘整格局。一般来说，创业板将维持于盘整格局，直到布林频带重新打开为止，届时再由创业板所处于布林中频带（Bollinger Middle Band）的相对位置来判断新的走势。

如图中 B 圈所示，随机指标跌破 70%，结束了短期涨势的讯号。随机指标目前显示着创业板开始技术调整的讯号，所以创业板短期有继续下调的风险，除非随机指标能尽快重返 70% 水平以上。

如图中 C 圈所示，平均乖离振荡指标（MACD Histogram）继续下滑，所以形成圆顶（Rounding Top），这表示创业板短期将有走软的可能，直到平均乖离振荡指标形成相对的圆底（Rounding Bottom）为止。

总的来说，富时大马创业板出现技术调整，所以短期的走势将是偏弱的。若创业板跌破 14、21、31 天的 EMA，那创业板将有转弱的风险，不过这必须等到布林频带重新打开，再加上创业板处于布林中频带以下的确认。

© 2010 Straits Index (M) Sdn Bhd

[www.straitsindex.com](http://www.straitsindex.com)

*WinChart – Designed by investor for investors, since 1998*