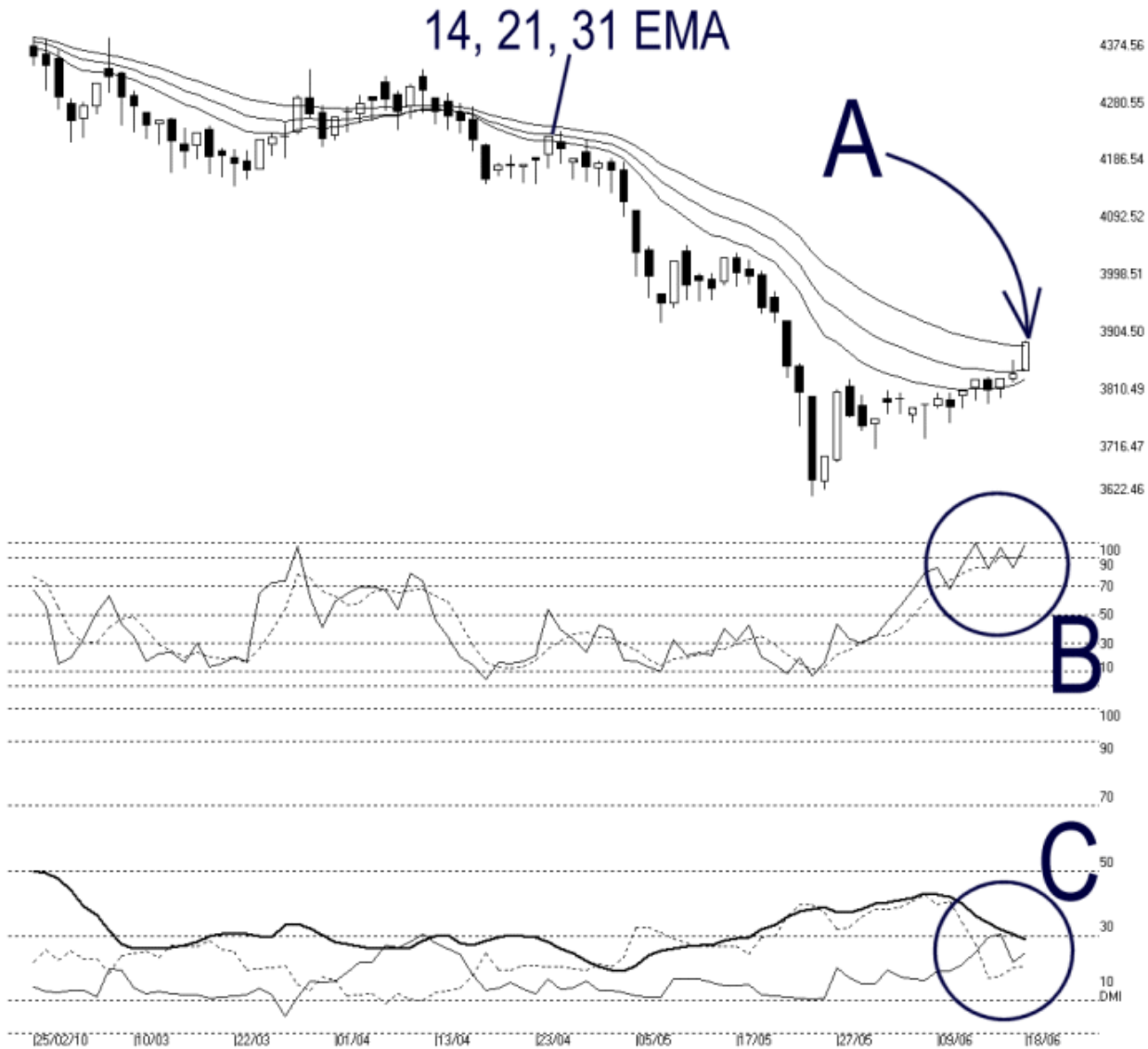




海峡指数(马)私人有限公司  
 自 1998 年为投资者提供技术分析图表

### 富时大马创业板指数 FBMACE Index 18/06/2010

Open: 3828.600 High: 3876.960 Low: 3828.600 Close: 3875.730 +51.300(1.3%) Volume:  
 FBM-MDQ [FBMACE] 25/02/2010 - 18/06/2010 Ticks=80 (Indices) Moving Averages e(14,21,31) 3814.789, 3832.018, 3870.267 - STC(9.3) %K-99.23, %D-90.65 (B)  
 Created with WinChart (TM) Copyright (C) Straits Index (M) Sdn Bhd



如图中箭头 A 所示，富时大马创业板周五大举上扬，以全日最高点的 3875.73 点挂收，按日上扬 51.30 点或 1.3%，因此，创业板稍微上扬突破 21、31、天综合加权移动平均线（Exponential Moving Average – EMA）。接下来若创业板能维持在 14、21、31 天的 EMA 以上，那创业板有望完全摆脱跌势。

另一方面，布林频带（Bollinger Bands）重新打开 60%，而创业板也处于布林中频带以上，

所以发出了上扬的讯号。接下来若布林频带能继续打开而创业板也继续维持在布林中频带以上，那创业板有望走高。无论如何，创业板支持水平是 3622.46 点的费氏线，阻力水平则是 3892.81 点的费氏线。

如图中 B 圈所示，随机指标（Stochastic）继续处于 70% 水平以上，这表示创业板短期仍然在强势中，直到随机指标跌破 70% 水平为止，届时便是创业板开始技术调整的讯号。

如图中 C 圈所示，趋势指标的 ADX 线仍然在下滑，所以暂时未能显示任何的趋势讯号。以技术而言，若 ADX 线与 +DI 线同步上扬，那便是创业板进入强势的讯号。

总的来说，创业板横摆巩固了大约 3 星期，如今终于有了转强的迹象。只要创业板能维持在 14、21、31 天 EMA 以上，那创业板将可以完全摆脱跌势，甚至有望进入强势。

© 2010 Straits Index (M) Sdn Bhd

[www.straitsindex.com](http://www.straitsindex.com)

*WinChart – Designed by investor for investors, since 1998*