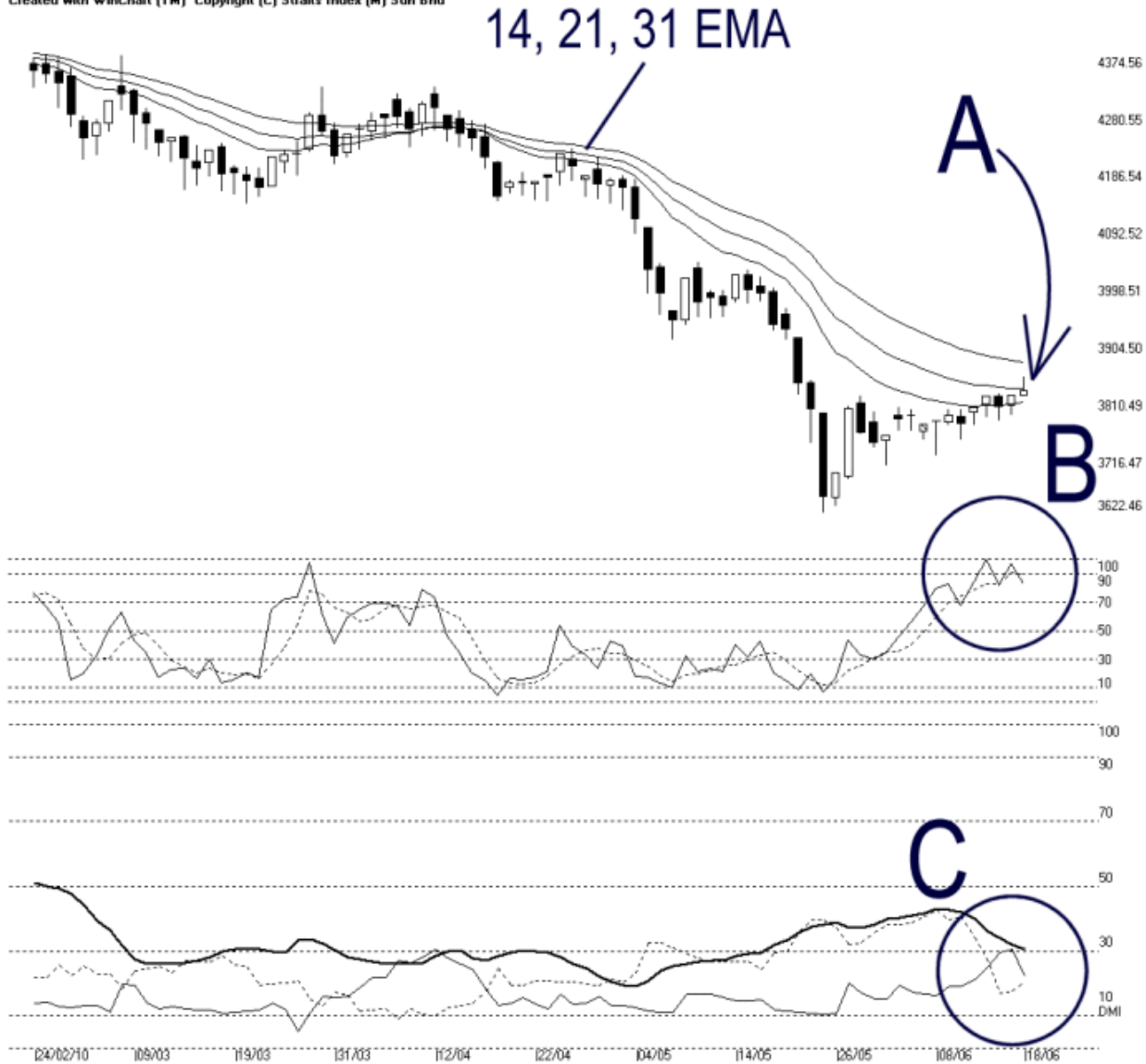




海峡指数(马)私人有限公司  
 自 1998 年为投资者提供技术分析图表

### 富时大马创业板指数 FBMACE Index 17/06/2010

Open: 3816.520 High: 3846.420 Low: 3816.520 Close: 3824.430 +8.620(0.2%) Volume:  
 FBM-MDQ [FBMACE] 24/02/2010 - 18/06/2010 Ticks=80 (Indices) Moving Averages e(14,21,31) 3805.413, 3827.647, 3869.902 - STC(9.3) %K=83.06, %D=90.0 (-6)  
 Created with WinChart (TM) Copyright (C) Straits Index (M) Sdn Bhd



如图中箭头 A 所示，富时大马创业板继续试探 14、21、31 天的综合加权移动平均线 (Exponential Moving Average – EMA)，按日微扬 8.62 点或 0.2%。富时大马创业板支持水平依然是 3622.46 点的费氏线，阻力水平则是 3892.81 点的费氏线。

布林频带 (Bollinger Bands) 进一步的收窄，这表示富时大马创业板目前仍然处于横摆的盘整格局中，而盘整格局将维持下去，直到布林频带重新打开为止。

如图中 B 圈所示，随机指标依然维持在 70%水平以上，这是创业板短期强势的讯号，表示创业板短期仍然有上扬的迹象，直到随机指标跌破 70%水平为止，届时便是创业板开始技术调整的讯号。

如图中 C 圈所示，趋势指标（DMI）的+DI 线未能继续上扬，所以趋势指标目前还未显示仍然强势的讯号。这表示创业板目前还未有明显的走势，因此继续有偏向于横摆的格局。

总的来说，创业板继续横摆的僵局，至今仍然唯有明显的方向。无论如何，由于创业板还未完全上扬突破 14、21、31 天的 EMA，所以创业板继续处于带弱的盘整格局中。

© 2010 Straits Index (M) Sdn Bhd

[www.straitsindex.com](http://www.straitsindex.com)

*WinChart – Designed by investor for investors, since 1998*