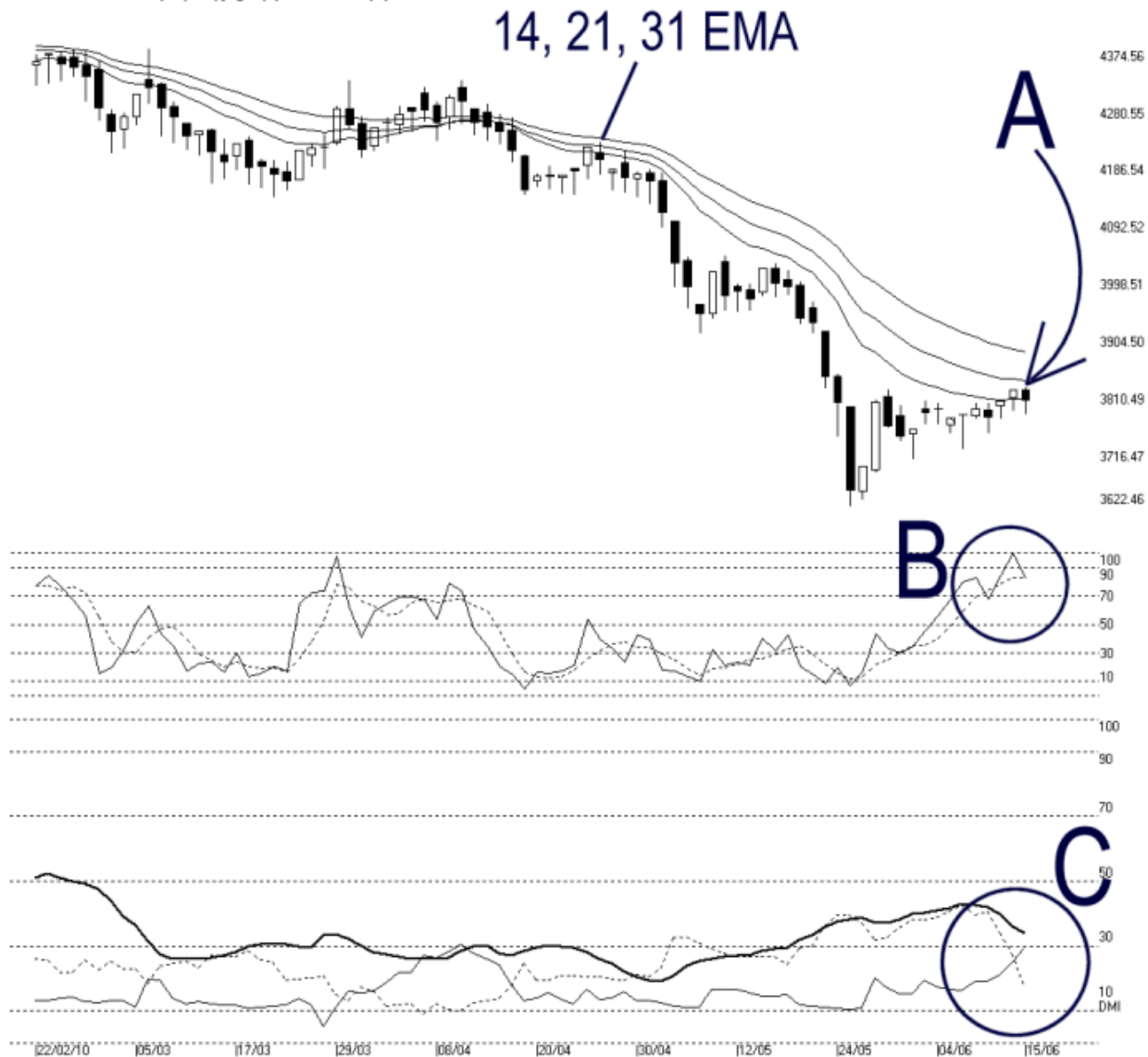




海峡指数(马)私人有限公司
 自 1998 年为投资者提供技术分析图表

富时大马创业板指数 FBMACE Index 15/06/2010

Open: 3814.440 High: 3819.190 Low: 3774.670 Close: 3797.880 -16.560(-0.4%) Volume:
 FBM-MDQ [FBMACE] 22/02/2010 - 15/06/2010 Ticks=80 (Indices) Moving Averages e(14,21,31) 3800.438, 3829.184, 3876.738 - STC(9.3) %K=82.18, %D=82.93 (-)
 Created with WinChart (TM) Copyright (C) Straits Index (M) Sdn Bhd



如图中箭头 A 所示，富时大马创业板虽然上探 14、21、31 天的综合加权移动平均线 (Exponential Moving Average – EMA)，但却依然在 14、21、31 天的 EMA 遇阻，按日下跌 16.50 点或 0.4%。这表示 14、21、31 天的 EMA 仍然是创业板的动态阻力线。创业板支持水平仍然是 3622.46 点的费氏线，阻力水平则是 3892.81 点的费氏线。

布林频带 (Bollinger Bands) 周二只打开 3%，但创业板仍然处于布林中频带以上。由于

布林频带打开的幅度还不够明显，所以创业板未能持续上扬。接下来若布林频带再次收窄，那创业板将进入横摆的盘整格局中。

如图中 B 圈所示，随机指标（Stochastic）达到 100% 水平后回软，但是仍然维持在 70% 水平以上的短期强势区域里，这表示创业板短期仍然有走高的机会，直到随机指标跌破 70% 水平为止。

如图中 C 圈所示，趋势指标（DMI）的 +DI 上扬突破 -DI 线，所以结束了趋势指标的熊市讯号。不过，当熊市讯号结束后，不表示创业板马上将进入牛市。以技术而言，趋势指标的 +DI 线必须和 ADX 线一同上扬，那才能确认创业板的牛市讯号。

总的来说，创业板虽然有转强的迹象，但此讯号仍然有待确认。接下来若创业板还是无法上扬突破 14、21、31 天的 EMA，那创业板仍然处于跌势中，所以创业板上扬突破 14、21、31 天的 EMA 是转强的重要条件。

© 2010 Straits Index (M) Sdn Bhd

www.straitsindex.com

WinChart – Designed by investor for investors, since 1998