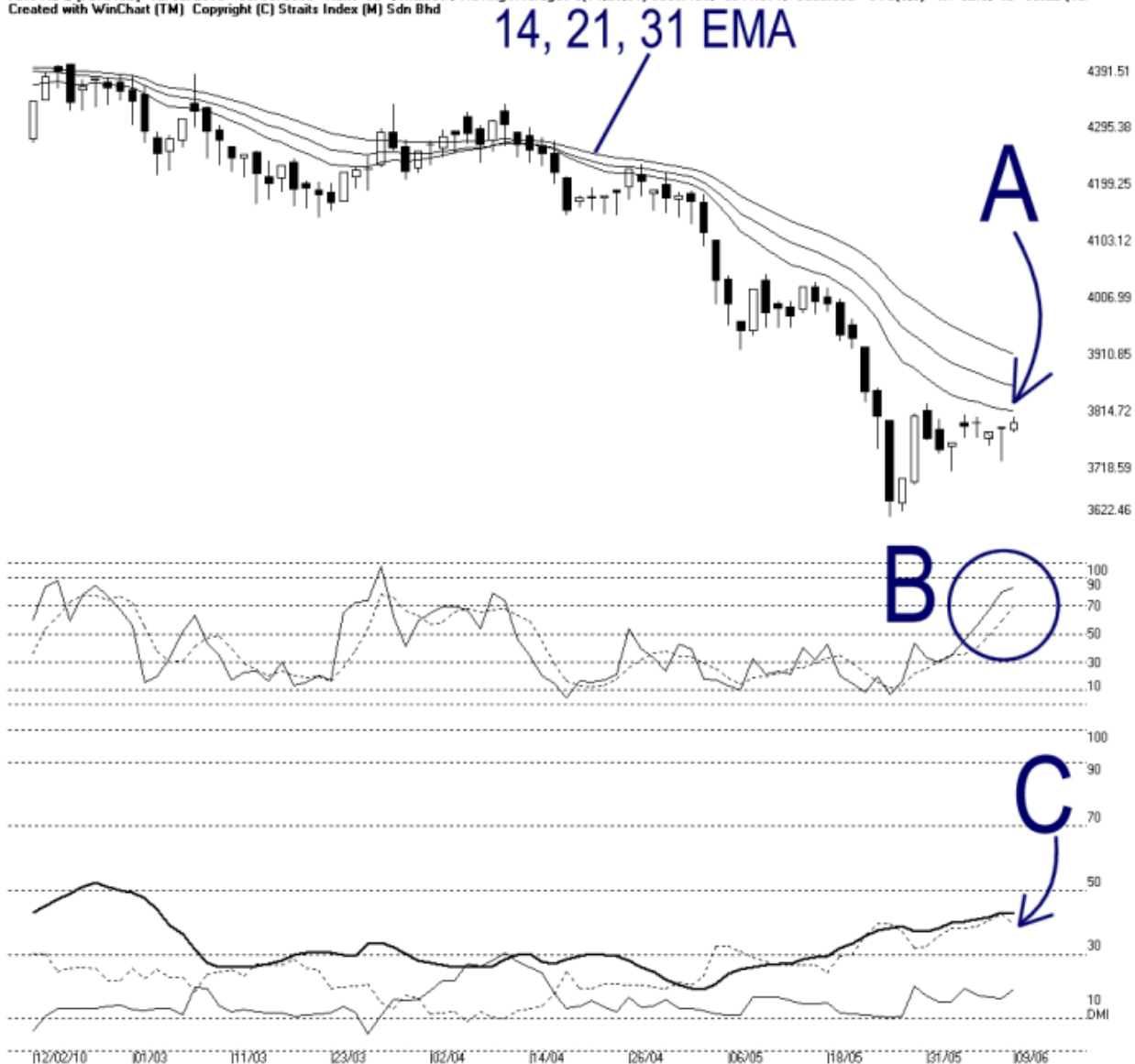




富时大马创业板指数 FBMAI Index 09/06/2010

Open: 3772.220 High: 3793.240 Low: 3766.050 Close: 3782.700 +7.810(0.2%) Volume:
FBM-MDQ [FBMAI] 12/02/2010 - 09/06/2010 Ticks=80 (Indices) Moving Averages e(14,21,31) 3803.439, 3844.571, 3900.609 - STC(9.3) %K=82.5, %D=69.22 (13)
Created with WinChart (TM) Copyright (C) Straits Index (M) Sdn Bhd



如图所示，富时大马创业板继续横摆，同时在试探着 14、21、31 天综合加权移动平均线（Exponential Moving Average – EMA）的动态阻力线。创业板支持水平仍然是 3622.46 点的费氏线，阻力水平则继续是 3892.81 点的费氏线。

如图中箭头 A 所示，由于创业板目前还是处于动态阻力线以下，这表示创业板还未摆脱跌势。接下来若创业板在动态阻力线遇阻后而回软，那创业板将有再次进入跌势的风险。

如图中 B 圈所示，随机指标上扬突破 70%水平以上，这表示创业板短期有转强的迹象。接下来若随机指标能维持在 70%水平以上，那创业板短期将有望走高，直到随机指标再次跌破 70%水平为止。

如图中箭头 C 所示，趋势指标（DMI）的-DI 线周三稍微回软，不过却仍然处于+DI 线以上，所以目前仍然显示着熊市的讯号。以技术而言，创业板目前的熊市格局将持续下去，直到趋势指标的+DI 线成功上扬突破-DI 线为止。

总的来说，富时大马创业板虽然盘整超过一个星期，但始终还未完全摆脱跌势。接下来若创业板依然在动态阻力线遇阻，那后市仍然看低一线，而创业板下跌的目标将会是 3622 点的费氏线。

© 2010 Straits Index (M) Sdn Bhd

www.straitsindex.com

WinChart – Designed by investor for investors, since 1998