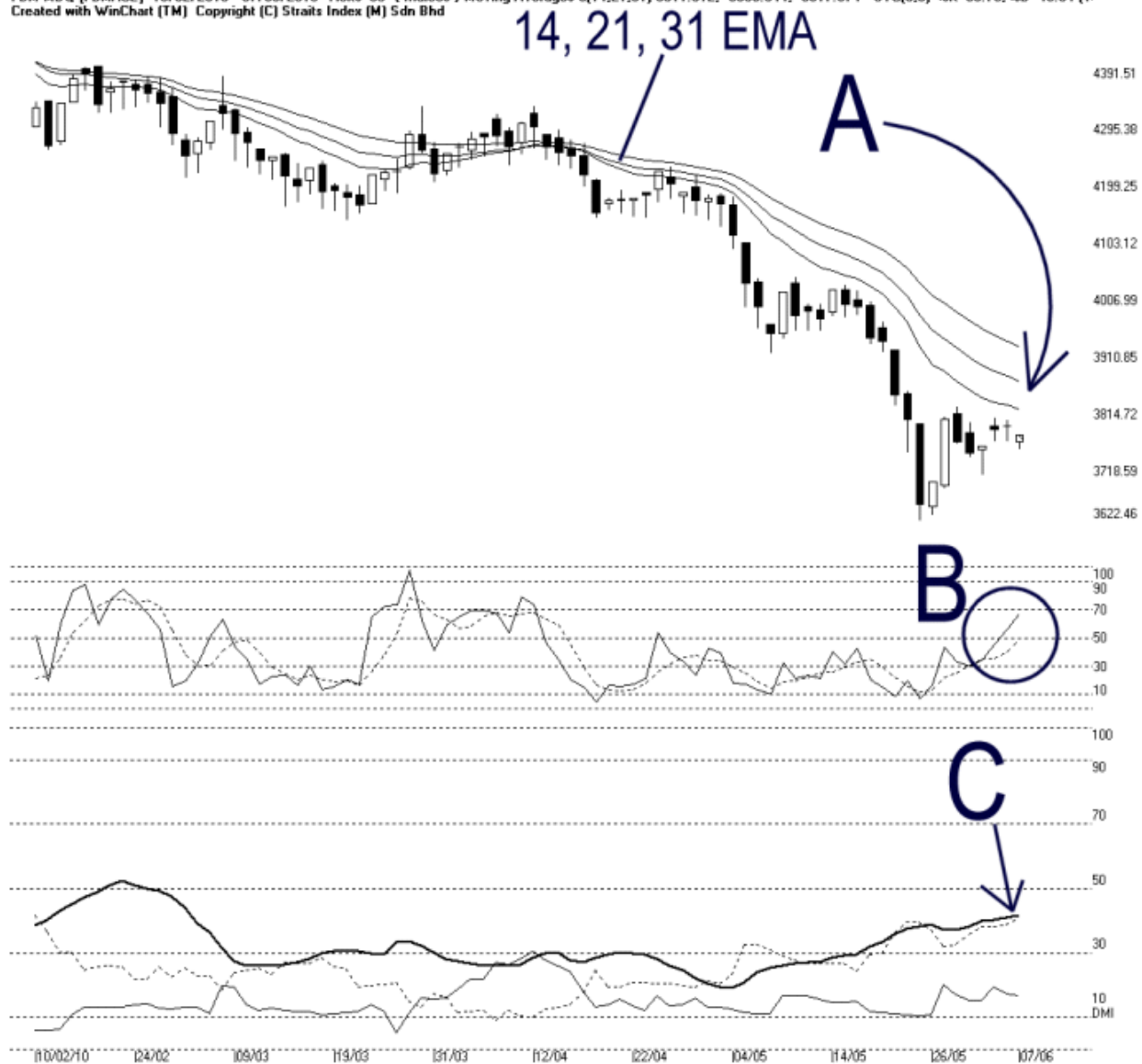


海峡指数(马)私人有限公司
 自 1998 年为投资者提供技术分析图表

富时大马创业板指数 FBMACE Index 07/06/2010

Open: 3757.130 High: 3768.290 Low: 3742.830 Close: 3768.290 -15.760(-0.4%) Volume:
 FBM-MDQ [FBMACE] 10/02/2010 - 07/06/2010 Ticks=80 (Indices) Moving Averages e(14,21,31) 3811.512, 3858.344, 3917.374 -STC(9,3) 2K-66.75, 2D-48.64 (1:
 Created with WinChart (TM) Copyright (C) Straits Index (M) Sdn Bhd



如图所示，富时大马创业板继续在窄幅中交易，按日微跌 15.76 点或 0.4%。创业板支持水平依然是 3622.46 点的费氏线，阻力水平则依然是 3892.81 点的费氏线。

如图中箭头 A 所示，14、21、31 天综合加权移动平均线（Exponential Moving Average - EMA）仍然是创业板下跌的动态阻力线（Dynamic Resistance），这表示创业板目前仍是处于跌势中，所以后市继续看低一线。

如图中 B 圈所示，随机指标（Stochastic）继续上扬，表示创业板短期仍然处于技术反弹中。不过，随机指标却还未上扬突破 70%水平，这表示创业板短期还未出现转强的讯号。

如图中箭头 C 所示，趋势指标（DMI）的-DI 线及 ADX 线继续同步上扬，所以目前还是显示着熊市的讯号，而创业板熊市格局将维持下去，直到趋势指标的+DI 线上扬突破-DI 线为止。

总的来说，创业板仍然在跌势中的技术性反弹。以技术而言，只要创业板还是在 14、21、31 天 EMA 的动态阻力线遇阻，那将表示创业板依然是处于跌势中，所以后市继续有下跌的风险。

© 2010 Straits Index (M) Sdn Bhd

www.straitsindex.com

WinChart – Designed by investor for investors, since 1998