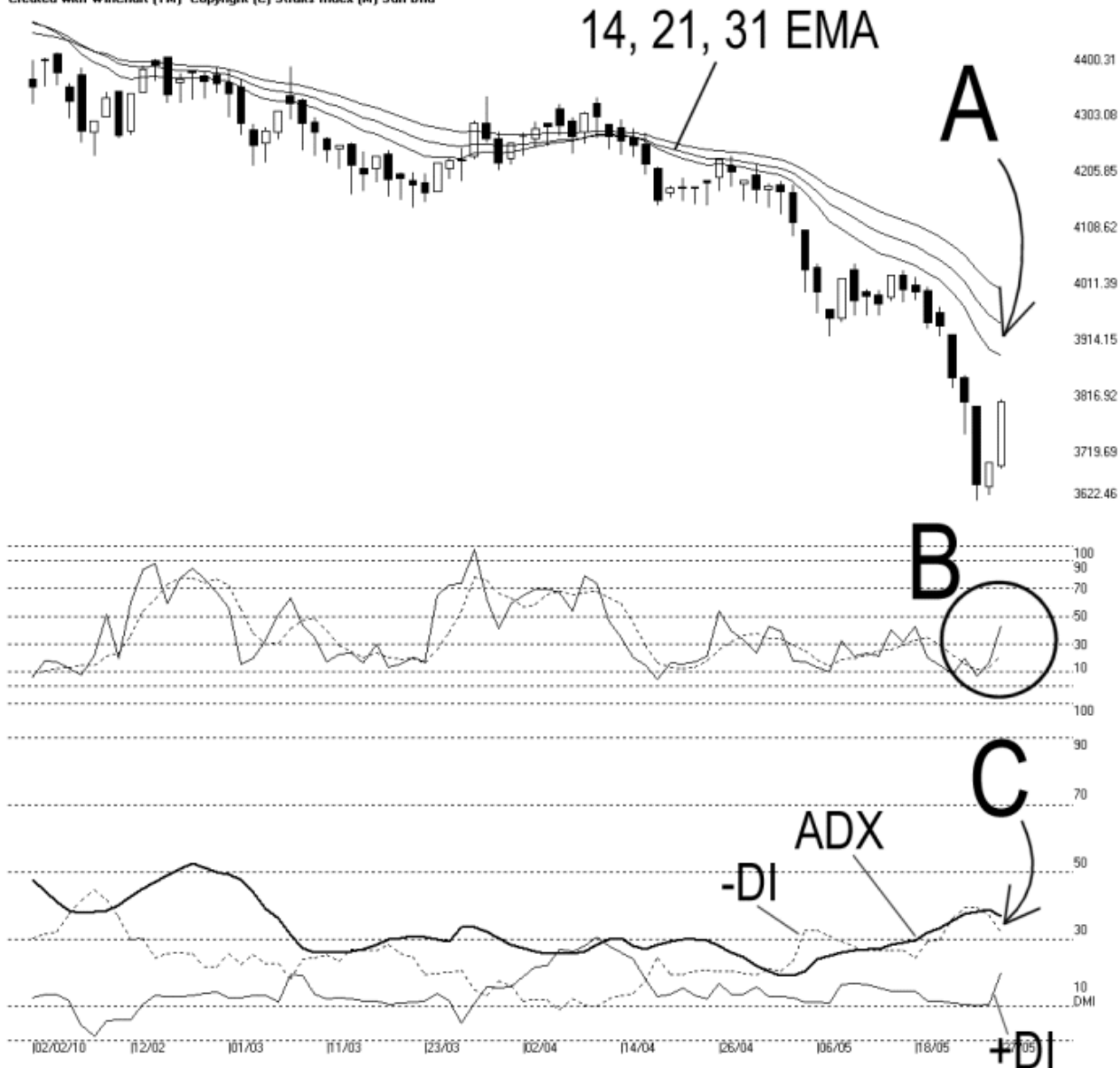




海峡指数(马)私人有限公司  
 自 1998 年为投资者提供技术分析图表

### 富时大马创业板指数 FBMACE Index 27/05/2010

Open: 3683.170 High: 3797.790 Low: 3678.330 Close: 3795.300 +106.090(2.9%) Volume:  
 FBM-MDQ [FBMACE] 02/02/2010 - 27/05/2010 Ticks=80 (Indices) Moving Averages e(14,21,31) 3874.776, 3931.029, 3990.101 - STC(9,3) %K=43.31, %D=21.82 (2  
 Created with WinChart (TM) Copyright (C) Straits Index (M) Sdn Bhd



如图所示，富时大马创业板周四大幅度反弹，上扬 106.09 点以 3795.30 点的最高点挂收。富时大马创业板当前支持水平仍然是 3587 点的费氏线，阻力水平则继续是 3816.56 点的费氏线。

虽然创业板大举上扬，图中箭头 A 所示的 14、21、31 天综合加权移动平均线 (Exponential Moving Average - EMA) 仍然是创业板当前的动态阻力线，而只要创业板还是未能上扬突破此动态阻力线，那将表示创业板目前依然处于跌势中，而周四的反弹只不过是比

强烈的技术性反弹而已。

如图中 B 圈所示，随着富时大马创业板回弹，随机指标（Stochastic）也上扬突破 30% 水平，摆脱了短期弱势区域，而发出技术反弹的讯号。接下来若随机指标能继续上扬并突破 50% 水平，那创业板技术反弹将持续下去。至于创业板能否进入短期强势，那就要看随机指标能不能上扬突破并保持在 70% 水平以上。

如图中箭头 C 所示，趋势指标（DMI）的 +DI 线开始上扬，但却还未突破 -DI 线，所以趋势指标目前仍然显示着熊市的讯号，直到 +DI 线成功上扬突破 -DI 线为止。

总的来说，富时大马创业板仍然处于跌势中，而目前的技术反弹将促使富时大马创业板试探 14、21、31 天 EMA 的动态阻力线。若创业板能上扬突破动态阻力线，那将有望摆脱跌势；相反的，若创业板仍然在 14、21、31 天 EMA 遇阻而再度转弱，那创业板则有再度进入跌势的风险。

© 2010 Straits Index (M) Sdn Bhd

[www.straitsindex.com](http://www.straitsindex.com)

*WinChart – Designed by investor for investors, since 1998*