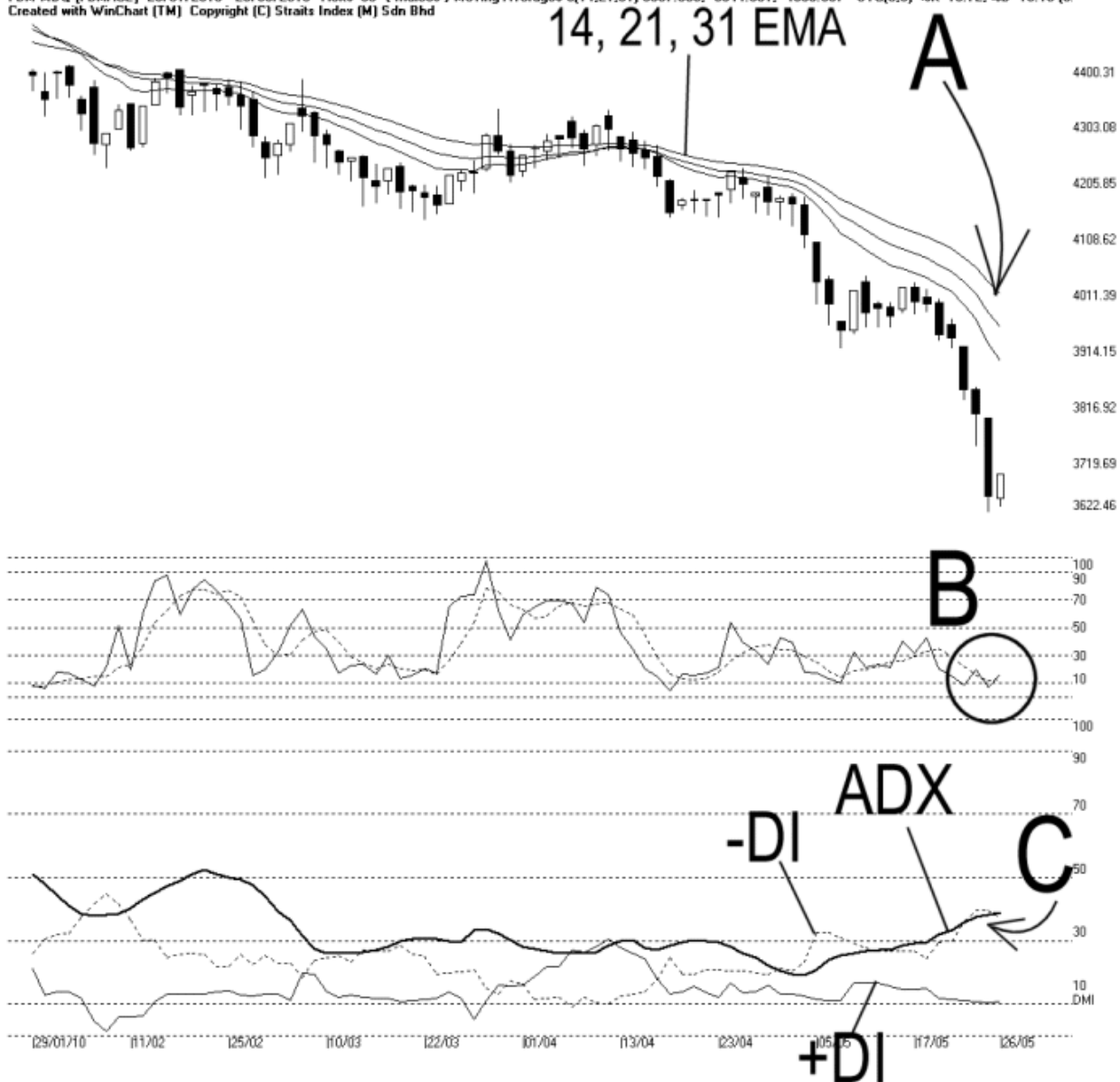




海峡指数(马)私人有限公司
 自 1998 年为投资者提供技术分析图表

富时大马创业板指数 FBMACE Index 26/05/2010

Open: 3647.880 High: 3689.210 Low: 3633.180 Close: 3689.210 +38.190(1.0%) Volume:
 FBM-MDQ [FBMACE] 29/01/2010 - 26/05/2010 Ticks=80 (Indices) Moving Averages e(14,21,31) 3887.003, 3944.601, 4003.087 · STC(9,3) ±K-16.72, ±D-13.18 (3)
 Created with WinChart (TM) Copyright (C) Straits Index (M) Sdn Bhd



富时大马创业板周三稍微回弹，按日上扬 38.19 点或 1%，以 3689.21 点挂收。富时大马创业板当前的支持水平仍然是 3587 点的费氏线，阻力水平则是 3816.56 点的费氏线。

如图中箭头 A 所示，虽然富时大马创业板稍微回弹，但 14、21、31 天的综合加权移动平均线 (Exponential Moving Average - EMA) 仍然是富时大马创业板下跌的动态阻力线 (Dynamic Resistance) 这表示富时大马创业板当前仍然处于跌势中。

如图中 B 圈所示，虽然创业板周三稍微回弹，但随机指标（Stochastic）始终还未上扬突破 30%水平，所以还未发出创业板技术反弹的讯号。无论如何，投资者接下来可以继续留意随机指标能否上扬突破 30%水平，届时便是创业板短期技术反弹的讯号。

如图中箭头 C 所示，趋势指标（DMI）的-DI 线与 ADX 线仍然显示着熊市讯号，所以尽管创业板稍微回弹，但却还未摆脱熊市的格局。以技术而言，趋势指标的+DI 线必须上扬突破-DI 线，届时创业板熊市格局才能告一段落。

总的来说，创业板连续下跌了 7 个交易日后若出现反弹，是很合理的，不过投资者必须辨认出技术性反弹，就是在跌势中的回弹，还未是转强的讯号，直到创业板成功上扬突破 14、21、31 天 EMA 的动态阻力线为止。

© 2010 Straits Index (M) Sdn Bhd

www.straitsindex.com

WinChart – Designed by investor for investors, since 1998