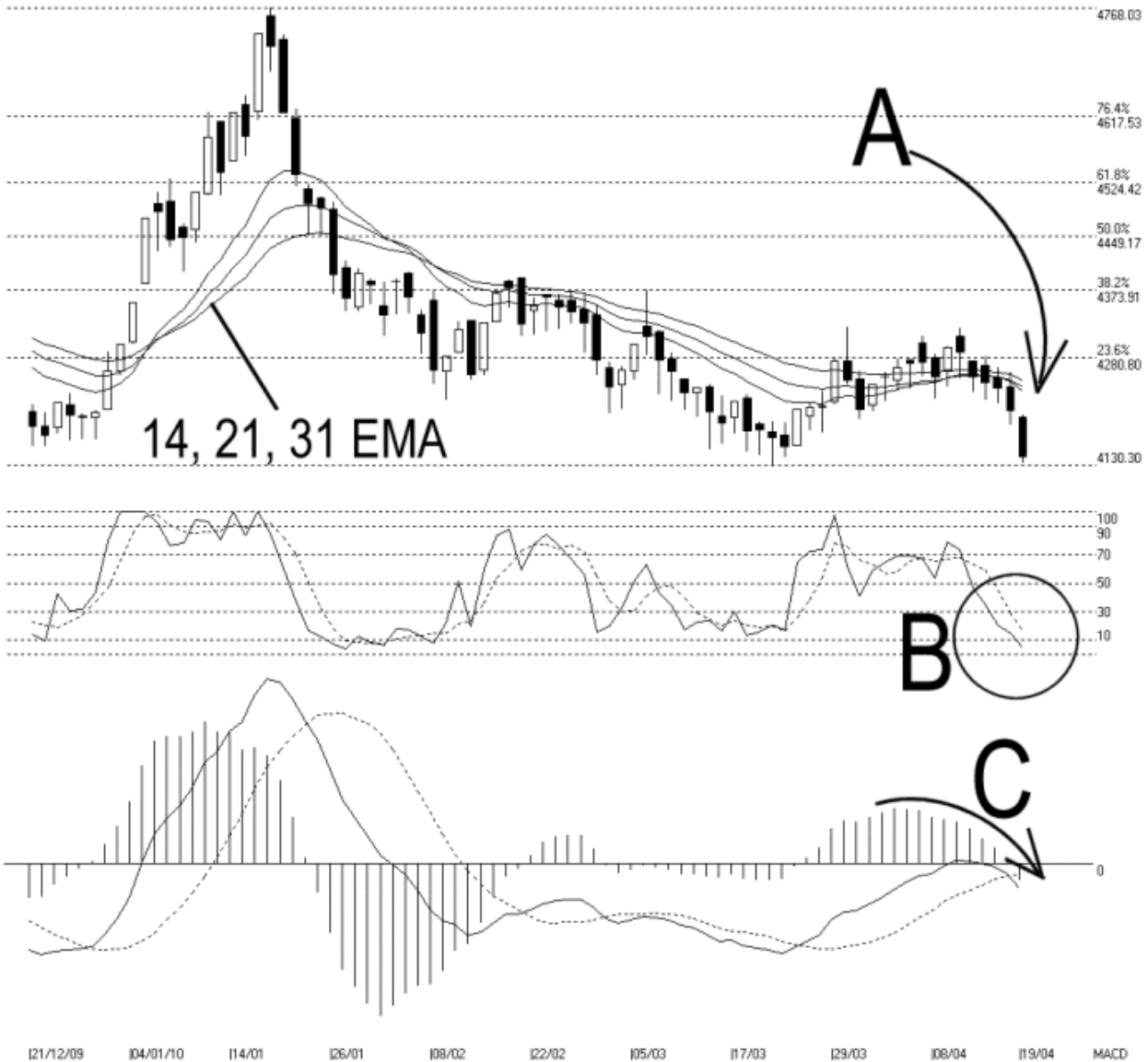




海峡指数(马)私人有限公司
 自 1998 年为投资者提供技术分析图表

富时大马创业板指数 FBMACE Index 19/04/2010

Open: 4198.420 High: 4200.320 Low: 4134.360 Close: 4143.080 -64.240(-1.5%) Volume:
 FBM-MDQ [FBMACE] 21/12/2009 - 19/04/2010 Ticks=80 { Indices } Moving Averages of [14,21,31] 4233.553, 4239.768, 4250.126 -STC[9,3] %K=4.65, %D=16.69 [-12
 Created with WinChart (TM) Copyright (C) Straits Index (M) Sdn Bhd



富时大马创业板进一步的下滑，惟在接近 4130 点的费氏线获得扶持而止跌，按日下跌 64.24 点或 1.5%。如图中箭头 A，自创业板跌破 14、21、31 天的综合加权移动平均线 (Exponential Moving Average - EMA) 后，14、21、31 天的 EMA 已经成为创业板下跌的动态阻力线 (Dynamic Resistance)。以技术而言，只要富时大马创业板继续处于 14、21、31 天

EMA 的动态阻力线以下，那后市将继续看淡。

创业板支持水平依然是 4130 点的费氏线，阻力水平除了是 14、21、31 天 EMA 的动态阻力线以外，便是 4280 点的费氏线。另一方面，布林频带（Bollinger Bands）周一打开 76%，而创业板仍然处于布林中频带（Bollinger Middle Band）以下，所以创业板继续下滑。

如图中 B 圈所示，随机指标（Stochastic）仍然处于 30% 水平以下的短期弱势区域里，这表示创业板短期的后市继续看淡，直到随机指标成功上扬突破 30% 水平为止。

如图中箭头 C 所示，平均乖离振荡指标（MACD Histogram）继续下滑，并跌破零轴（Zero Level），这表示创业板依然在转弱的格局中。以技术而言，创业板后市将继续看淡，直到平均乖离振荡指标形成圆底（Rounding Bottom）为止。

总的来说，创业板目前正在试探 4130 点的费氏支持线，若创业板能在 4130 点的费氏线回弹，那创业板有望止跌而进入盘整格局。不过，若要创业板回弹后依然处于 14、21、31 天 EMA 的动态阻力线以下，那创业板仍然有形成跌势的风险。

© 2010 Straits Index (M) Sdn Bhd

www.straitsindex.com

WinChart – Designed by investor for investors, since 1998