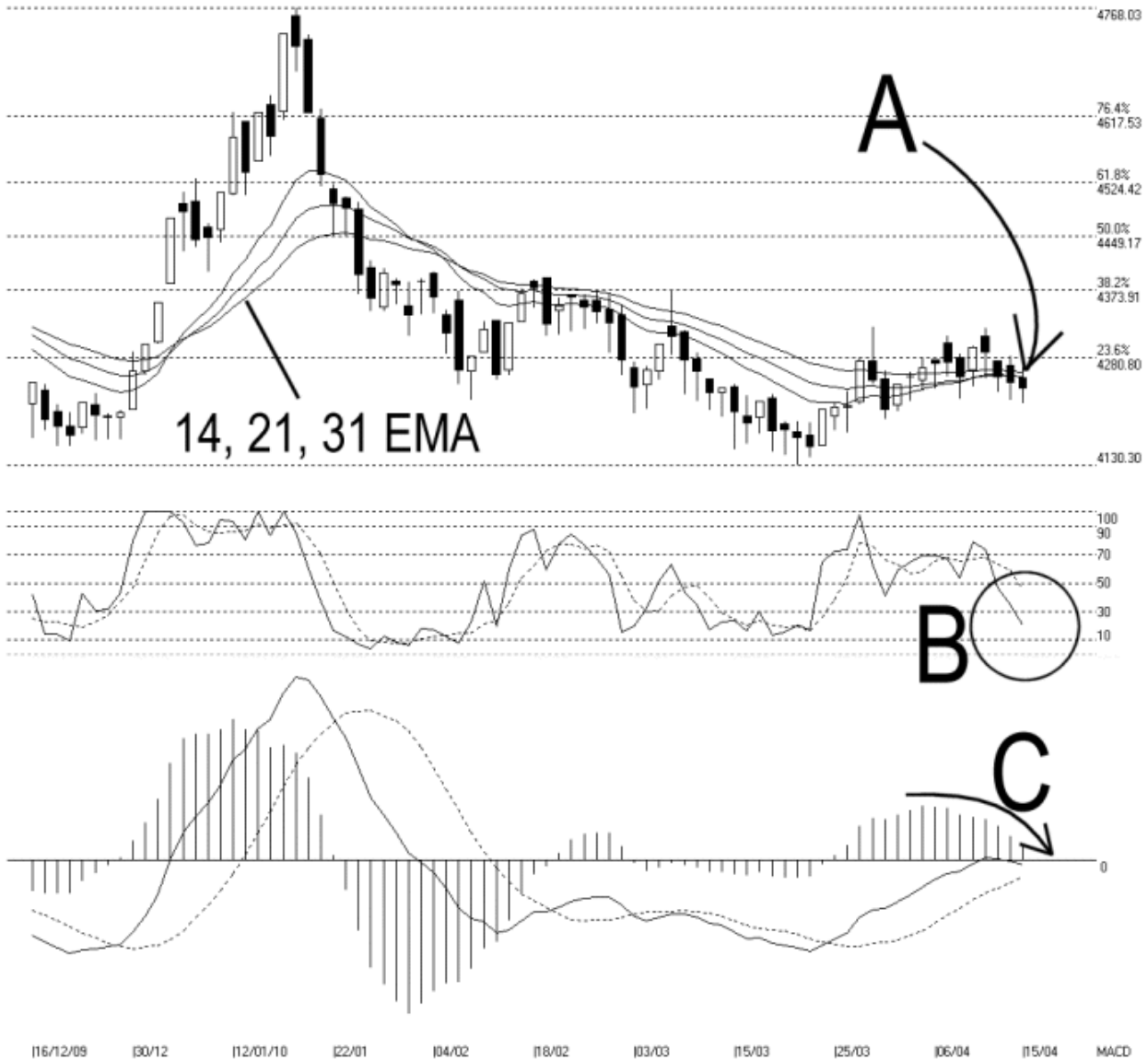




海峡指数(马)私人有限公司
 自 1998 年为投资者提供技术分析图表

富时大马创业板指数 FBMACE Index 15/04/2010

Open:4252.130 High:4266.900 Low:4217.470 Close:4239.010 -7.100(-0.2%) Volume:
 FBM-MDQ [FBMACE] 16/12/2009 - 15/04/2010 Ticks=80 { Indices } Moving Averages e[14,21,31] 4253.649, 4253.647, 4260.591 -STC(9,3) %K=20.6, %D=45.24 (-24
 Created with WinChart (TM) Copyright (C) Straits Index (M) Sdn Bhd



如图所示，富时大马创业板跌破了14、21、31天的综合加权移动平均线（Exponential Moving Average – EMA）的动态支持线，按日下滑7.10点。创业板阻力水平依然是4280点的费氏线，支持水平则依然是4130点的费氏线。

另一方面，创业板也跌破了布林中频带（Bollinger Middle Band），所以创业板走势继续偏弱，惟布林频带还未打开，所以创业板才未大幅度下跌。

如图中 B 圈所示，随机指标（Stochastic）跌破 30% 水平，进入短期弱势区域里，发出了创业板短期进入跌势的讯号。接下来若随机指标继续处于 30% 水平以下，那创业板短期的后市将继续看淡。

如图中箭头 C 所示，平均乖离振荡指标（MACD Histogram）进一步的下滑，继续显示着创业板转弱的讯号。以技术而言，创业板后市将继续走软，直到平均乖离振荡指标形成圆底（Rounding Bottom）为止。

总的来说，创业板稍微走低，惟布林频带依然还未打开，所以还未确认创业板形成跌势的讯号。无论如何，接下来若创业板继续在 14、21、31 天的 EMA 遇阻，那 14、21、31 天的 EMA 将成为创业板的动态阻力线，而创业板的后市将继续偏弱。

© 2010 Straits Index (M) Sdn Bhd

www.straitsindex.com

WinChart – Designed by investor for investors, since 1998