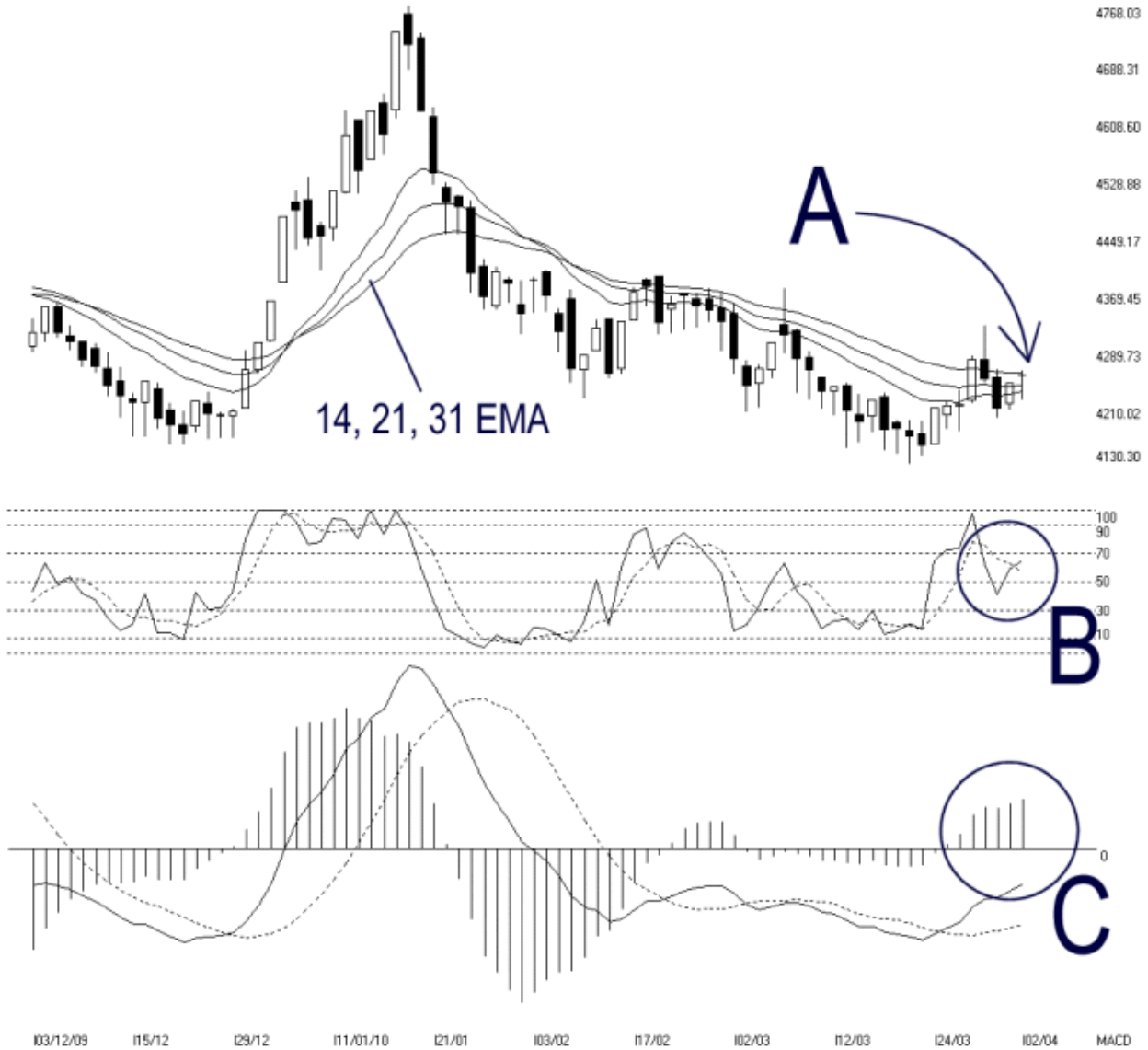




### 富时大马创业板指数 FBMACE Index 02/04/2010

Open: 4254.650 High: 4260.520 Low: 4219.440 Close: 4254.320 +10.610(0.3%) Volume:  
 FBM-MDQ [FBMACE] 03/12/2009 - 02/04/2010 Ticks=80 { Indices } Moving Averages e[14,21,31] 4231.587, 4240.452, 4257.758 - STC(9,3) %K=64.42, %D=56.6 (7.8  
 Created with WinChart (TM) Copyright (C) Straits Index (M) Sdn Bhd



如图中箭头 A 所示，富时大马创业板周五继续在 14、21、31 天综合加权移动平均线 (Exponential Moving Average – EMA) 的区域范围内盘整，按日微扬 10.61 点或 0.3%。创业板当前的阻力水平是 4280 点的费氏线，支持水平则是 4130 点的费氏线。

另一方面，布林频带（Bollinger Bands）只打开 3%，而创业板也继续维持在布林中频带以上，这表示创业板虽然有上扬的迹象，但却还未完全进入涨势。以技术而言，布林频带必须明显的打开，那创业板才能开始新的走势。

如图中 B 圈所示，随机指标（Stochastic）周五继续微扬，但还未能上扬突破 70% 水平。这表示创业板短期继续有转好的迹象，却还未进入短期强势的格局，所以创业板转强的讯号有待进一步的确认。

如图中 C 圈所示，平均乖离振荡指标（MACD Histogram）继续的上扬，至今还未形成圆顶（Rounding Top），这表示创业板短期走势依然在改善中，直到平均乖离振荡指标形成圆顶为止。

总的来说，创业板依然有转强的迹象，惟未能获得布林频带继续明显打开的确认。以技术而言，若创业板能维持在 14、21、31 天的 EMA 以上，再加上布林频带明显打开，那创业板将有望形成涨势。

© 2010 Straits Index (M) Sdn Bhd

[www.straitsindex.com](http://www.straitsindex.com)

*WinChart – Designed by investor for investors, since 1998*