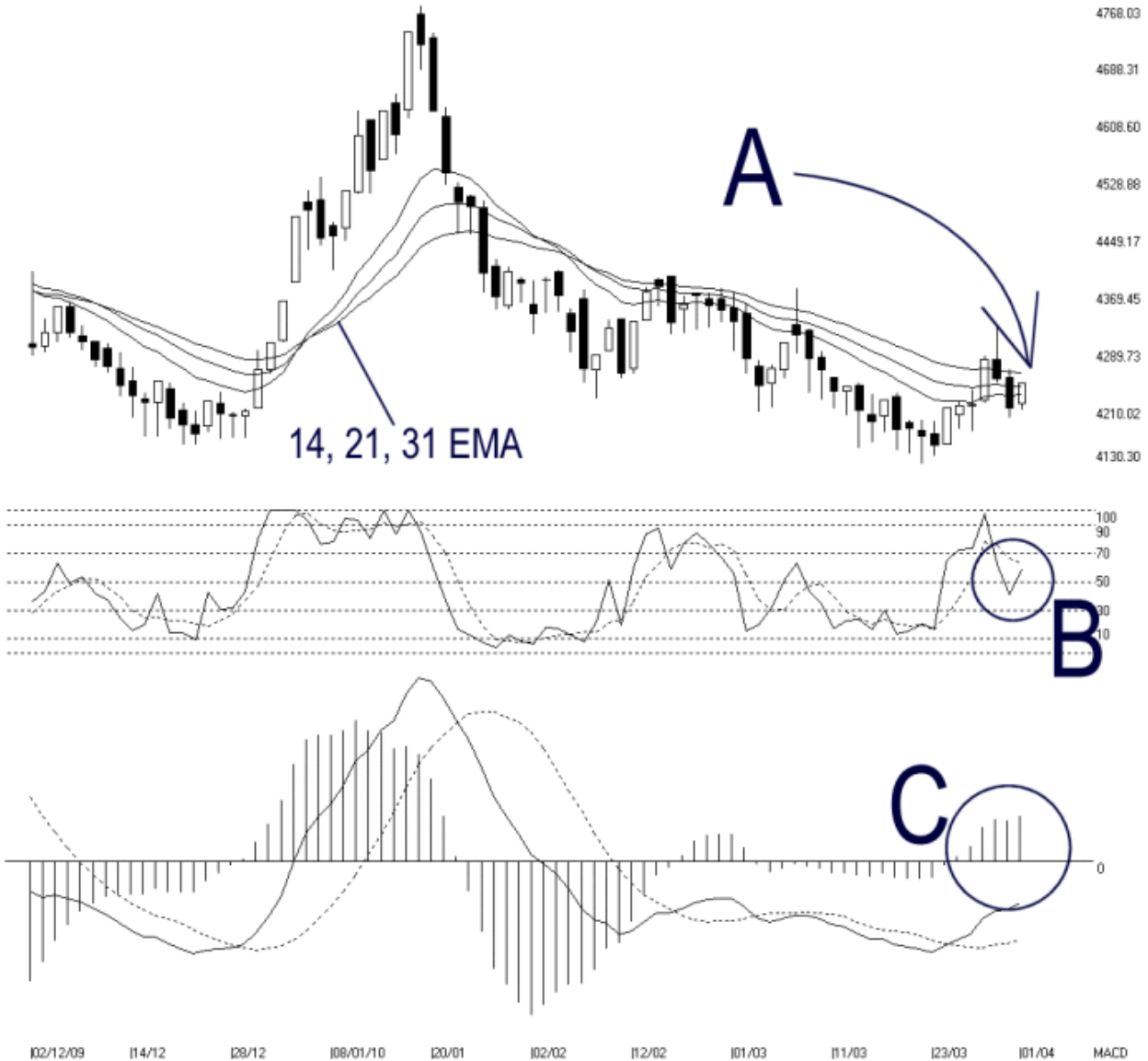




富时大马创业板指数 FBMACE Index 01/04/2010

Open: 4215.520 High: 4243.710 Low: 4205.360 Close: 4243.710 +34.730(0.8%) Volume:
 FBM-MDQ [FBMACE] 02/12/2009 - 01/04/2010 Ticks=80 {Indices} Moving Averages e(14,21,31) 4228.089, 4239.065, 4257.985 - STC(9,3) %K=58.91, %D=62.92 (-)
 Created with WinChart (TM) Copyright (C) Straits Index (M) Sdn Bhd



富时大马创业板周四回弹，按日上扬 34.73 点或 0.8%。如图中箭头 A 所示，创业板依然在 14、21、31 天的综合加权移动平均线（Exponential Moving Average）的巩固范围内，暂时还未能形成上扬格局。

另一方面，布林频带（Bollinger Bands）稍微打开 5%，而创业板也处于布林中频带（Bollinger Middle Band）以上，这表示创业板有转强的迹象，惟接下来布林频带必须继续打开而创业板又能保持在布林中频带以上，那创业板才能确认形成上扬格局。

如图中 B 圈所示，随机指标（Stochastic）周四回弹，所以还未跌破 30% 水平，这表示创业板短期还未进入弱势。接下来若随机指标能上扬突破 70% 水平，那创业板短期有望恢复转强的格局。

如图中 C 圈所示，平均乖离振荡指标（MACD Histogram）上扬，所以未能形成圆顶（Rounding Top），这表示创业板短期还未转弱。接下来若平均乖离能继续上扬，那将表示创业板短期依然在转强中，直到平均乖离振荡指标形成圆顶为止。

总的来说，辅助指标（Secondary Indicators）如平均乖离振荡指标及随机指标都还未发出创业板转弱的讯号，而布林频带却暗示创业板有转强的迹象，惟创业板始终未能站稳在 14、21、31 天的 EMA 以上，所以创业板上扬格局有待进一步的确认。

© 2010 Straits Index (M) Sdn Bhd

www.straitsindex.com

WinChart – Designed by investor for investors, since 1998