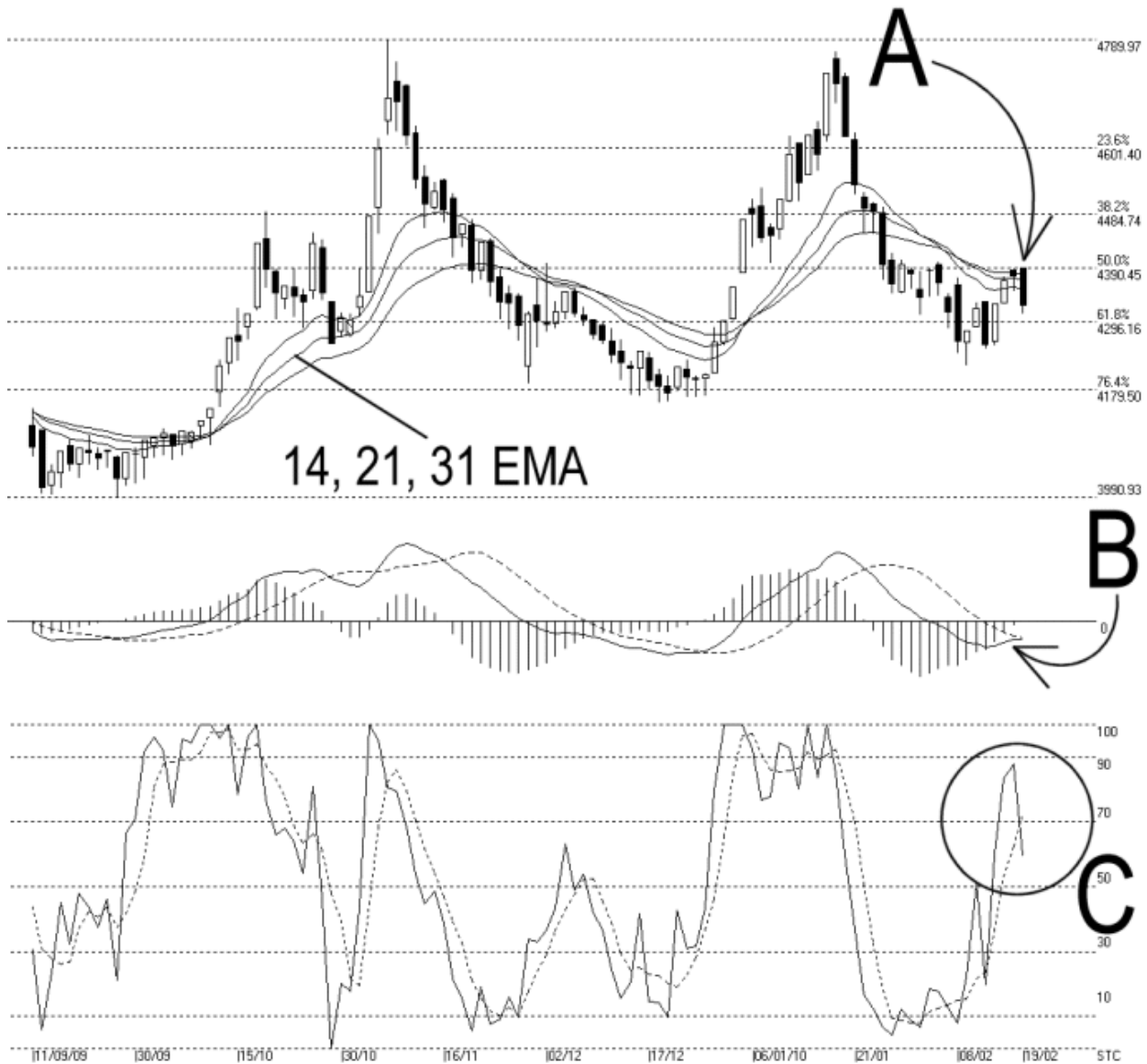


富时大马创业板指数 FBMACE Index 19/02/2010

Open: 4391.510 High: 4391.510 Low: 4311.310 Close: 4327.280 -51.120(-1.2%) Volume:
 FBM-IDQ [FBMACE] 11/09/2009 - 19/02/2010 Ticks=107 { Indices } Moving Averages e[14,21,31] 4354.233, 4369.934, 4379.112 - MACD(12,26,9) Daily (Fibo) 19
 Created with WinChart (TM) Copyright (C) Straits Index (M) Sdn Bhd



如图中箭头 A 所示，富时大马创业板周五在 4391.51 点开市后便开始下跌，按日下跌 51.12 点或 1.2%。由于富时大马创业板继续在 14、21、31 天的 EMA 动态阻力线遇阻，所以创业板未能摆脱偏弱的格局。

以技术而言，接下来若创业板继续在 14、21、31 天的 EMA 遇阻，那创业板将有恢复跌势的风险。无论如何，创业板阻力水平仍然是 4390 点的费氏线，支持水平则是 4296 点的费氏线。

如图中箭头 B 所示，平均乖离 (MACD) 继续处于零轴 (Zero-level) 以下，这表示创业板中长期的走势已经是偏弱的，接下来若平均乖离振荡指标 (MACD Histogram) 再形成圆顶 (Rounding Top)，那便是创业板再度转弱的讯号。

如图中 C 圈所示，随机指标 (Stochastic) 开始跌破 70% 水平，这表示创业板短期有转弱的迹象。接下来若随机指标跌破 30% 水平，那便是创业板短期弱势的讯号，届时创业板短期的后市将看低一线。

总的来说，创业板出现了技术反弹，惟未能突破 14、21、31 天 EMA 的动态阻力线及 4390 点的费氏阻力线，所以创业板依然有下跌的风险。接下来若创业板再度回软，那 14、21、31 天的 EMA 将继续成为创业板跌势的动态阻力线。

© 2010 Straits Index (M) Sdn Bhd

www.straitsindex.com

WinChart – Designed by investor for investors, since 1998