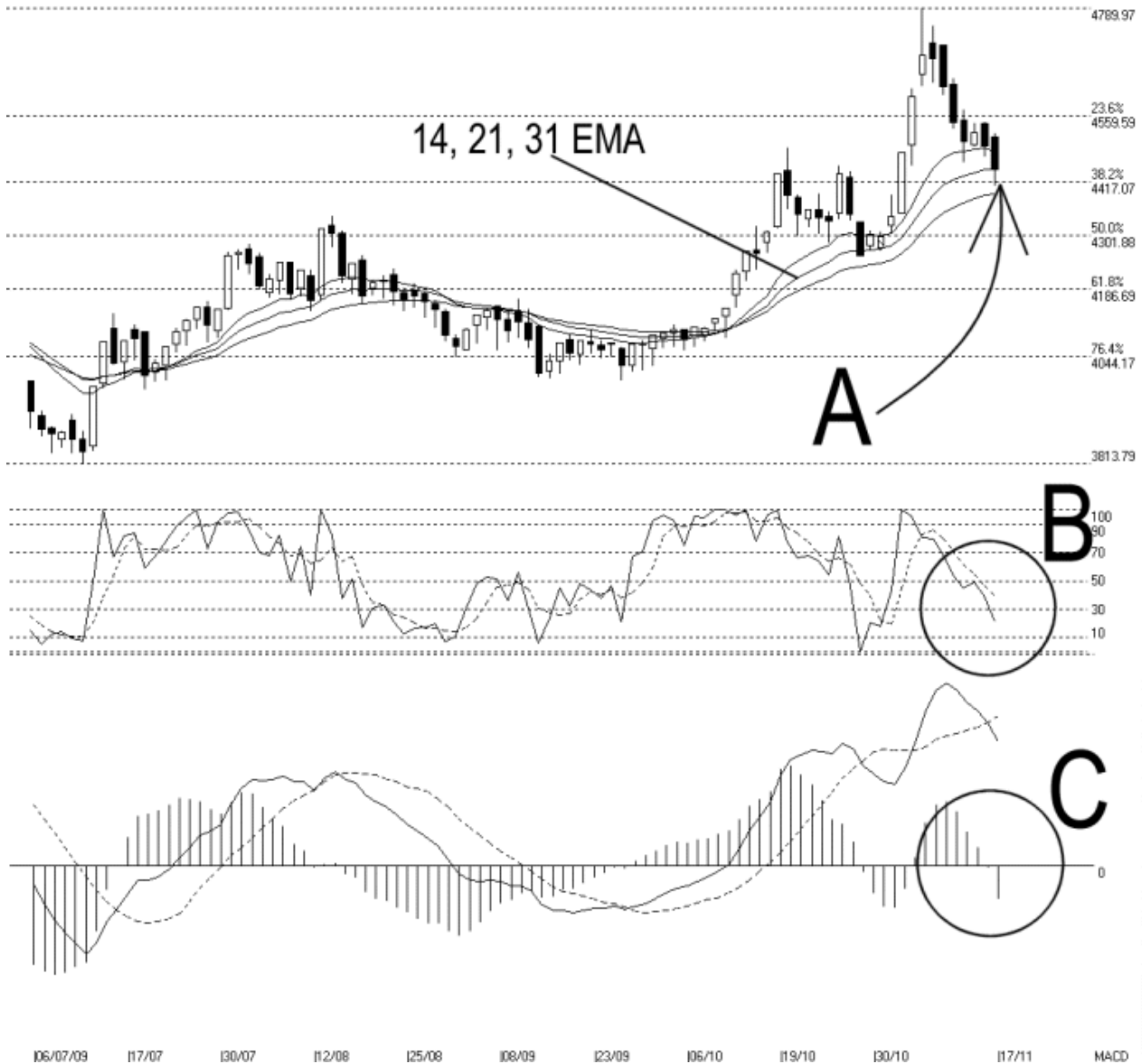


海峡指数 (马) 私人有限公司
 自 1998 年为投资者提供技术分析图表

富时大马创业板指数 FBMAI Index 17/11/2009

Open: 4513.350 High: 4519.810 Low: 4408.230 Close: 4444.900 -48.480(-1.1%) Volume:
 FBM-MDQ [FBMAI] 06/07/2009 - 17/11/2009 Ticks=94 { Indices } Moving Averages e(14,21,31) 4482.804, 4443.12, 4392.108 - STC(9,3) %K=21.71, %D=39.27 (-17)
 Created with WinChart (TM) Copyright (C) Straits Index (M) Sdn Bhd



富时大马创业板周二继续下滑，并跌破 14 天的加权移动平均线 (EMA)，按日下跌 48.48 点或 1.1%。如图中箭头 A 所示，创业板精确的在 4417 点的费氏线获得扶持而稍微反弹，这表示创业板当前支持水平落在 4417 点的费氏线，及 21 和 31 天的综合加权移动平均线。阻力水平则继续是 4560 点及 4790 点的费氏线。

另一方面，布林频带 (Bollinger Bands) 收窄 16%，这表示创业板目前依然处于调整巩固格局中，暂时还未进入跌势。无论如何，由于创业板已经处于布林中频带 (Bollinger

Middle Band) 以下, 这表示创业板已有转弱的迹象。

如图中 B 圈所示, 随机指标 (Stochastic) 稍微跌破 30% 水平, 这表示创业板短期有进入短期弱势的风险。接下来若随机指标继续处于 30% 水平以下, 那创业板短期的后市将看淡, 直到随机指标成功上扬突破 30% 水平为止。

如图中 C 圈所示, 平均乖离振荡指标 (MACD histogram) 周二跌破零轴 (Zero Line), 这表示创业板除了技术调整以外, 同时也开始转弱。接下来若平均乖离振荡指标继续下滑, 那创业板后市将有进一步下跌的可能, 直到平均乖离振荡指标形成圆底 (Rounding Bottom) 为止。

总的来说, 创业板继续出现转弱的迹象, 惟布林频带还未打开, 所以暂时未能确认创业板是否将形成跌势。接下来若布林频带重新打开时, 创业板依然处于布林中频带以下, 那将是创业板进入跌势的讯号。换句话说, 创业板必须尽快上扬突破布林中频带或在 14、21、31 天综合加权移动平均线上反弹, 那创业板才有望摆脱转弱的风险。

© 2009 Straits Index (M) Sdn Bhd

www.straitsindex.com

WinChart – Designed by investor for investors, since 1998