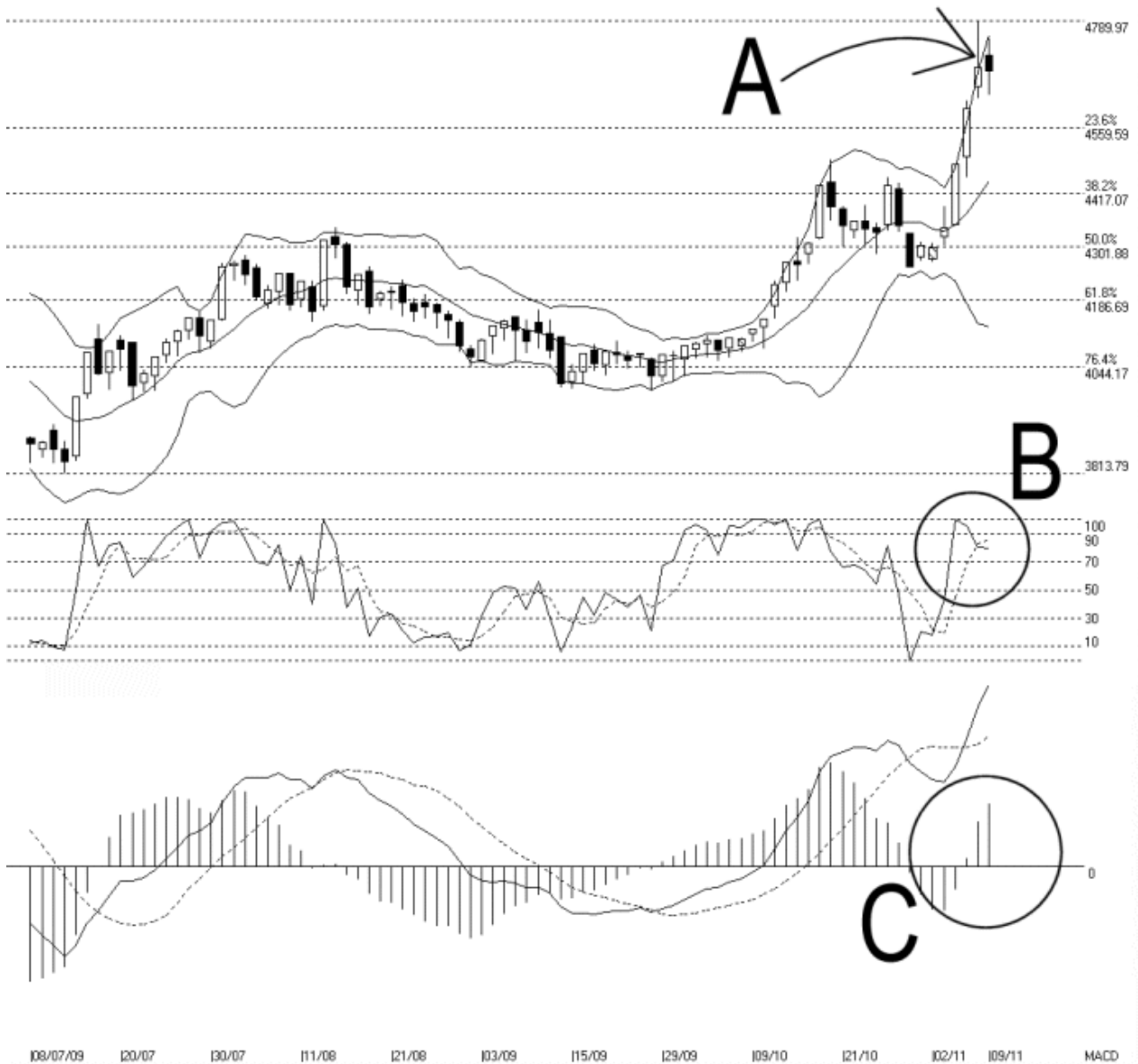


海峡指数 (马) 私人有限公司
 自 1998 年为投资者提供技术分析图表

富时大马创业板指数 FBMAI Index 09/11/2009

Open:4715.590 High:4749.590 Low:4628.750 Close:4681.360 -6.290(-0.1%) Volume:
 FBM-NDQ [FBMAI] 08/07/2009 - 09/11/2009 Ticks=86 { Indices } Bollinger Band(10,2) 16% - STC(9,3) %K=79.54, %D=86.08 (-6.54) Daily (Fibo) 09-11-2009 16:5
 Created with WinChart (TM) Copyright (C) Straits Index (M) Sdn Bhd



如图中箭头 A 所示，富时大马创业板自上周五出现一条长上影线阴阳烛 (Candlestick) 后，表示创业板短期已经处于过热的状态，所以创业板周一出现技术调整，按日微跌 6.29 点或 0.1%。创业板阻力水平落在 4789.97 点的费氏线，支持水平则是 4560 点的费氏线及布林中频带 (Bollinger Middle Band) 的动态支持线。

如图所示，布林频带周一打开的幅度从上周五的 40% 减至 16%，这表示布林频带有开

始收窄的迹象。接下来若布林频带开始收窄，那将表示创业板进入盘整格局；而一般上，布林中频带将是创业板调整巩固的第一个目标。

如图中 B 圈所示，随机指标（Stochastic）依然维持在 70%水平以上，这表示创业板短期仍然处于强势中。通常只要随机指标能保持在 70%水平以上，那创业板短期还是有上扬的可能，直到随机指标跌破 70%水平为止。

如图中 C 圈所示，平均乖离振荡指标（MACD Histogram）继续上扬，这表示创业板还未出现转弱的讯号。接下来若平均乖离振荡指标形成圆顶（Rounding Top），那将是创业板开始进入巩固格局或转弱的讯号。

虽然创业板出现技术调整，但依然处于布林中频带以上，这表示创业板仍然处于涨势中，惟有进入盘整格局的迹象。以技术而言，最理想的盘整就是低幅度的横摆巩固，而只要创业板还未跌破布林中频带，那创业板调整后还是有望恢复上扬格局。

© 2009 Straits Index (M) Sdn Bhd

www.straitsindex.com

WinChart – Designed by investor for investors, since 1998