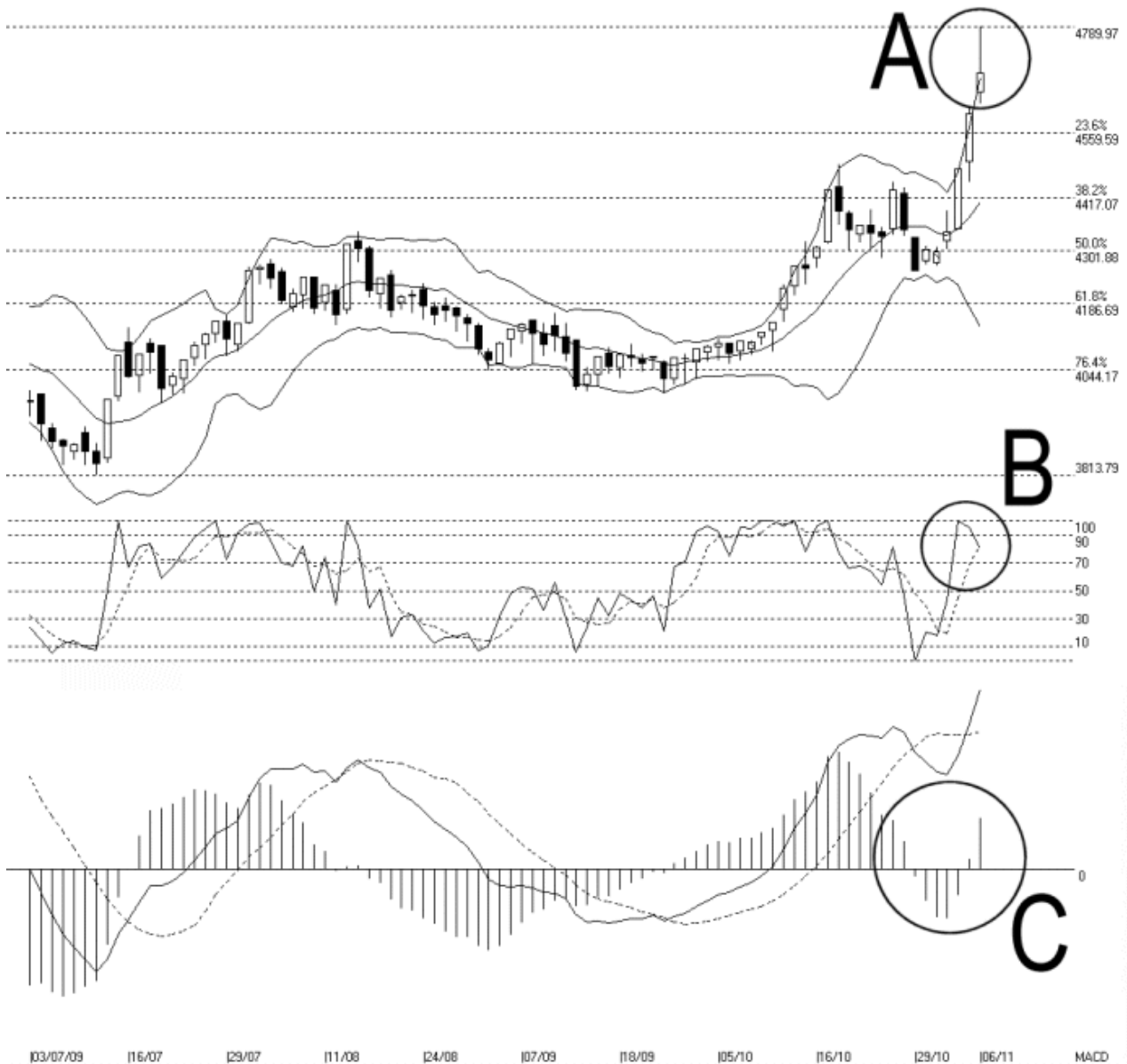


海峡指数(马)私人有限公司
 自 1998 年为投资者提供技术分析图表

富时大马创业板指数 FBMAI Index 06/11/2009

Open:4648.360 High:4789.970 Low:4621.700 Close:4687.650 +89.040(1.9%) Volume:
 FBM-NDQ [FBMAI] 03/07/2009 - 06/11/2009 Ticks=88 { Indices } Bollinger Band(10,2) 40% - STC(9,3) %K=80.73, %D=82.39 (-1.66) Daily (Fibo) 06-11-2009 17:01
 Created with WinChart (TM) Copyright (C) Straits Index (M) Sdn Bhd



富时大马创业板周五一度上扬至全日最高点的 4789.97 点，惟套利活动导致创业板回软，按日上扬 89.04 点或 1.9%，以 4687.65 点挂收。由于创业板在 4789.97 点遇阻回软，所以最新的阻力水平将是 4789.97 点的费氏线，支持水平则继续是布林中频带的动态支持线。

如图中 A 圈所示，创业板在 4789.97 点遇阻后回软，形成一根很长上影线 (Upper Shadow) 的阴阳烛 (Candlestick)，这表示创业板短期已开始出现过热的状况，所以在近期

内有出现技术调整的可能。无论如何，只要创业板能继续获得布林中频带的扶持，那创业板依然属于涨势中。

如图中 B 圈所示，随机指标（Stochastic）继续下调，但依然处于 70% 水平以上。这表示创业板短期的走势还是处于强势中。接下来若随机指标跌破 70% 水平，那将是创业板开始技术调整的讯号。

如图中 C 圈所示，平均乖离振荡指标（MACD Histogram）周五继续上升，这表示创业板当前仍然属于转强中的格局，直到平均乖离振荡指标形成圆顶（Rounding Top）为止，届时创业板将出现技术调整。

总的来说，创业板自布林频带重新打开以来，连续上扬 3 日，涨幅高达 445 点或 10%，所以在近期内因套利而出现技术调整，也是非常合理的。以技术而言，当创业板出现技术调整时，第一个目标将是布林中频带。若创业板出现调整后依然能在布林中频带获得扶持，那创业板将有望恢复涨势。

© 2009 Straits Index (M) Sdn Bhd

www.straitsindex.com

WinChart – Designed by investor for investors, since 1998