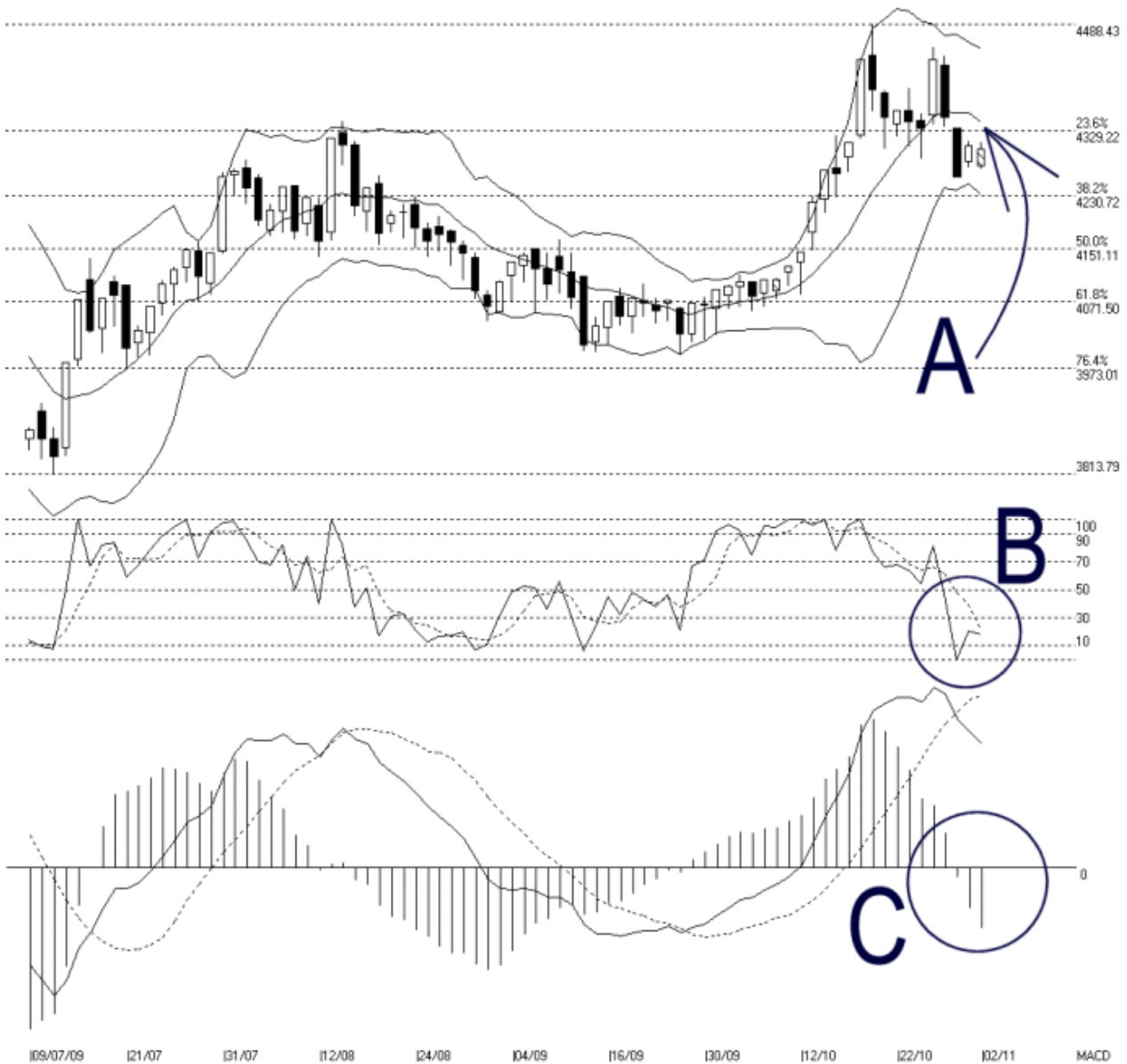




海峡指数(马)私人有限公司
 自 1998 年为投资者提供技术分析图表

富时大马创业板指数 FBMAI Index 02/11/2009

Open:4275.740 High:4310.350 Low:4270.190 Close:4300.140 -5.550(-0.1%) Volume:
 FBM-IDQ [FBMAI] 09/07/2009 - 02/11/2009 Ticks=80 { Indices } Bollinger Band(10.2) 3% - STC(9.3) %K=17.9, %D=21.96 (-4.07) Daily (Fibo) 02-11-2009 17:10:0
 Created with WinChart (TM) Copyright (C) Straits Index (M) Sdn Bhd



如图所示，富时大马创业板周一继续横摆，按日微跌 5.55 点或 0.1%。创业板目前支持水平仍然是 4231 点的费氏线，阻力水平则是布林中频带及 4329 点的费氏线。

如图中箭头 A 所示，创业板已经处于布林中频带以下，这表示创业板已属于偏弱的走势，惟布林频带还未明显打开，所以创业板暂时还未形成跌势。换句话说，接下来若布林频带明显打开时而创业板依然处于布林中频带以下，那创业板将有下跌的可能。

如图中 B 圈所示，随机指标（Stochastic）继续处于 30% 水平以下的短期弱势区域里（Short-term Bearish Region），这表示创业板短期还是属于疲弱的走势，直到随机指标成功上扬突破 30% 水平为止。

如图中 C 圈所示，尽管创业板横摆，平均乖离振荡指标（MACD Histogram）依然未能形成圆底（Rounding Bottom），这表示创业板目前仍然处于转弱的格局中，还未出现反弹讯号。一般上，平均乖离振荡指标必须形成圆底，那创业板才有望反弹。

创业板目前在 4231 点及 4329 点费氏线之间横摆，加上布林频带还未打开，所以这表示创业板依然处于盘整格局中。由于创业板处于布林中频带以下，所以创业板依然处于偏弱的盘整格局中，直到布林频带重新打开为止。

© 2009 Straits Index (M) Sdn Bhd

www.straitsindex.com

WinChart – Designed by investor for investors, since 1998