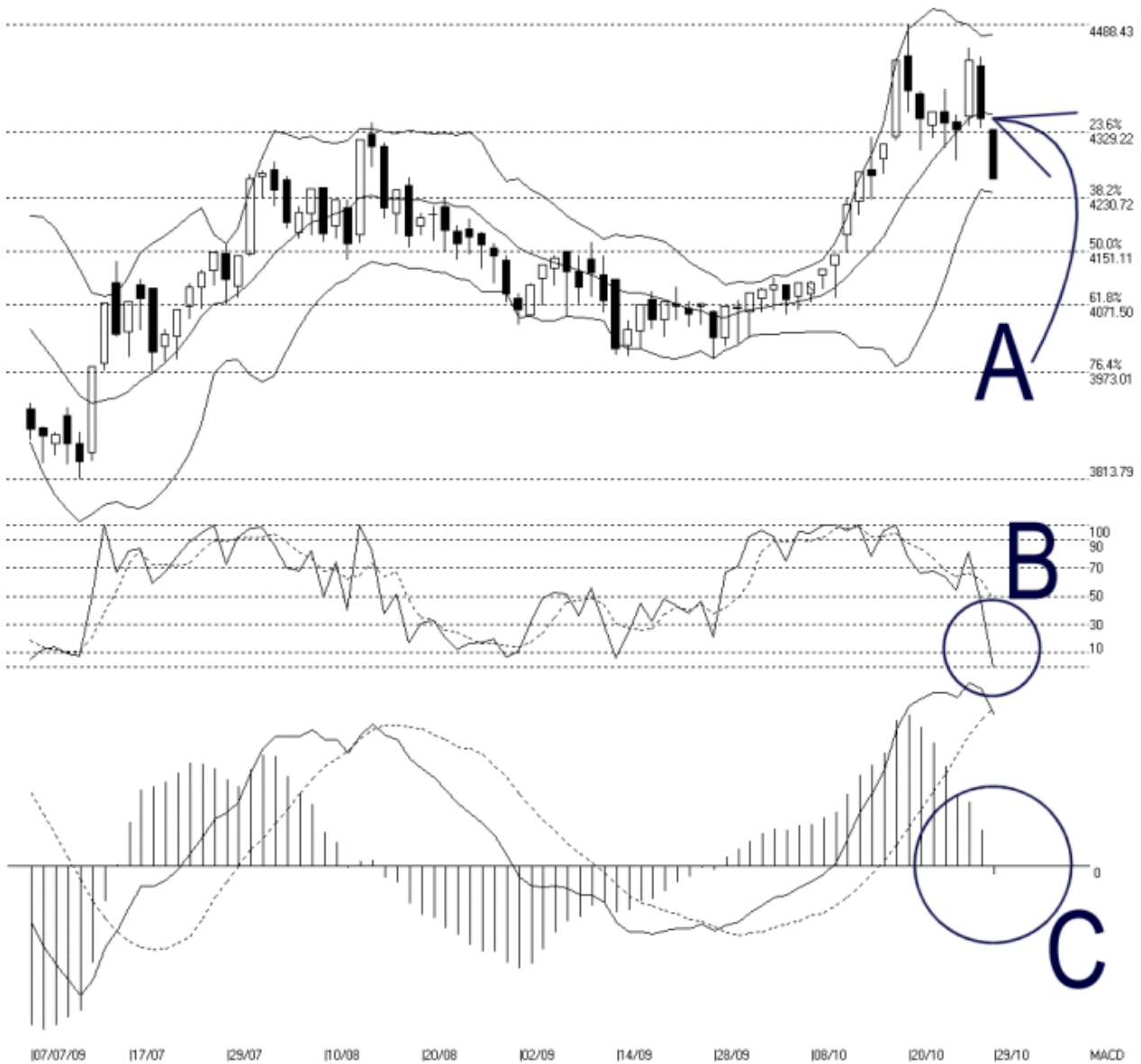




海峡指数(马)私人有限公司  
 自 1998 年为投资者提供技术分析图表

### 富时大马创业板指数 FBMAI Index 29/10/2009

Open:4332.310 High:4332.310 Low:4259.100 Close:4259.100 -89.900(-2.1%) Volume:  
 FBM-NDQ [FBMAI] 07/07/2009 - 29/10/2009 Ticks=80 { Indices } Bollinger Band(10,2) 3% -STC(9,3) %K=0.0, %D=48.08 (-48.08) Daily (Fibo) 29-10-2009 17:01:3  
 Created with WinChart (TM) Copyright (C) Straits Index (M) Sdn Bhd



如图中箭头 A 所示，富时大马创业板连续跌破布林中频带及 4329 点的费氏支持线，按日下滑 89.90 点或 2.1%。富时大马创业板目前支持水平落在 4231 点的费氏线，阻力水平则是 4329 点的费氏线及布林中频带。

如图所示，布林频带稍微打开 3%，虽然未能真正显示任何下跌的讯号，但创业板的确处于布林中频带，所以创业板依然有下跌的倾向。接下来若布林频带继续打开而创业板依

然维持于布林中频带以下，那创业板后市将看跌。

如图中 B 圈所示，随机指标（Stochastic）快速的下挫至 0% 水平，这表示创业板短期已进入弱势区域里。接下来若随机指标持续处于 30% 水平以下，那创业板短期将继续有下跌的风险。

如图中 C 圈所示，平均乖离的振荡指标（MACD Histogram）跌破了零轴，这表示创业板短期依然处于疲弱的走势，而疲软的局势将持续下去，直到平均乖离振荡指标形成相对的圆底（Rounding Bottom）为止。

布林频带收窄了超过一星期后，周四终于有打开的迹象，惟创业板却失守布林中频带，所以创业板有下跌的倾向。换句话说，创业板必须尽快重返布林中频带以上，否则当布林频带持续打开时而创业板依然处于布林中频带以下，那创业板后市将看淡。

© 2009 Straits Index (M) Sdn Bhd

[www.straitsindex.com](http://www.straitsindex.com)

*WinChart – Designed by investor for investors, since 1998*