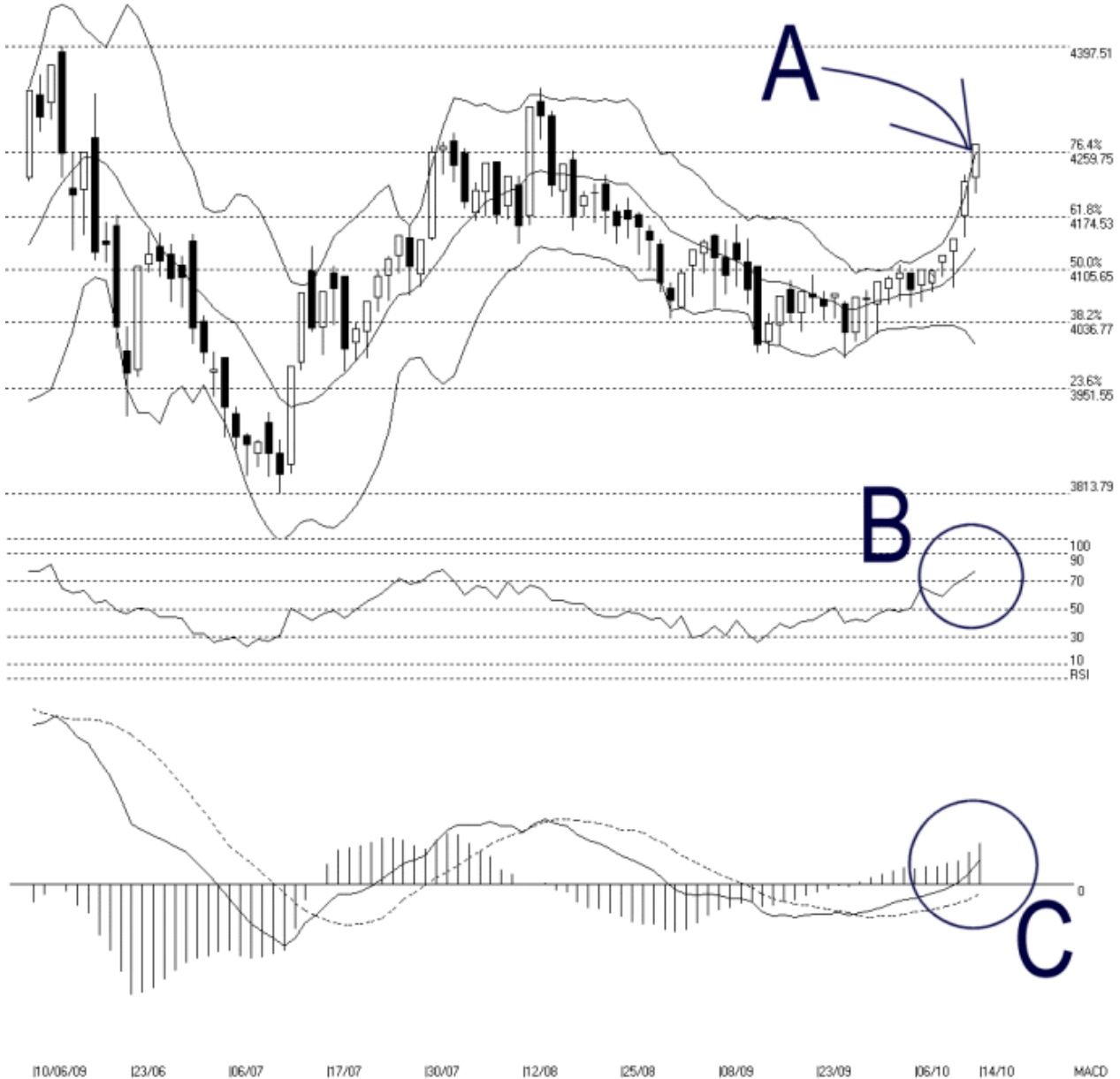


海峡指数(马)私人有限公司
 自 1998 年为投资者提供技术分析图表

富时大马创业板指数 FBMAI Index 14/10/2009

Open: 4226.230 High: 4269.020 Low: 4204.560 Close: 4269.020 +48.300(1.1%) Volume:
 FBM-IDQ [FBMAI] 10/06/2009 - 14/10/2009 Ticks=88 { Indices } Bollinger Band(10,2) 44% - RSI(14) = 76.92 Daily (Fibo) 14-10-2009 16:53:16
 Created with WinChart (TM) Copyright (C) Straits Index (M) Sdn Bhd



如图中箭头 A 所示，富时大马创业板周三再次上扬，并且稍微突破 4260 点的费氏阻力线，按日上扬 48.30 点或 1.1%。由于创业板只是稍微突破 4260 点的费氏线，暂时未能确认已经成功突破 4260 点的阻力水平，所以 4260 点的费氏线依然是创业板目前的阻力水平，支持水平则依然是布林中频带的动态支持线及 4175 点的费氏支持线。

如图所示，布林频带进一步打开 44%，而创业板还是维持于布林中频带以上，所以创业板再度的上扬，依然维持于涨势中。接下来只要布林频带能持续打开，而创业板又能保持

在布林中频带以上，那创业板后市有望看高一线，直到布林频带开始收窄或打开的幅度减少为止。

如图中 B 圈所示，胜图强弱指标（WinChart RSI）进一步的上扬，目前依然维持于 70% 水平以上的中期强势区域里。这表示创业板中期的走势已经进入强势中。通常若胜图强弱指标能保持在 70% 水平以上，那创业板后市有望继续走高。

如图中 C 圈所示，平均乖离振荡指标（MACD Histogram）持续上升，这表示创业板短期依然在转强中；通常创业板转强的格局有望维持下去，直到平均乖离振荡指标形成相对的圆顶（Rounding Top）为止。

自布林频带重新打开以来，创业板已经连续上扬 6 天，涨幅高达 187.88 点或 4.6%。这表示创业板已经进入一个上扬格局，惟短期出现过热的状况，所以有技术调整或巩固个可能。无论如何，只要创业板能在布林中频带或 14、21、31 天综合加权移动平均线上获得扶持，那涨势还是有望持续。

© 2009 Straits Index (M) Sdn Bhd

www.straitsindex.com

WinChart – Designed by investor for investors, since 1998