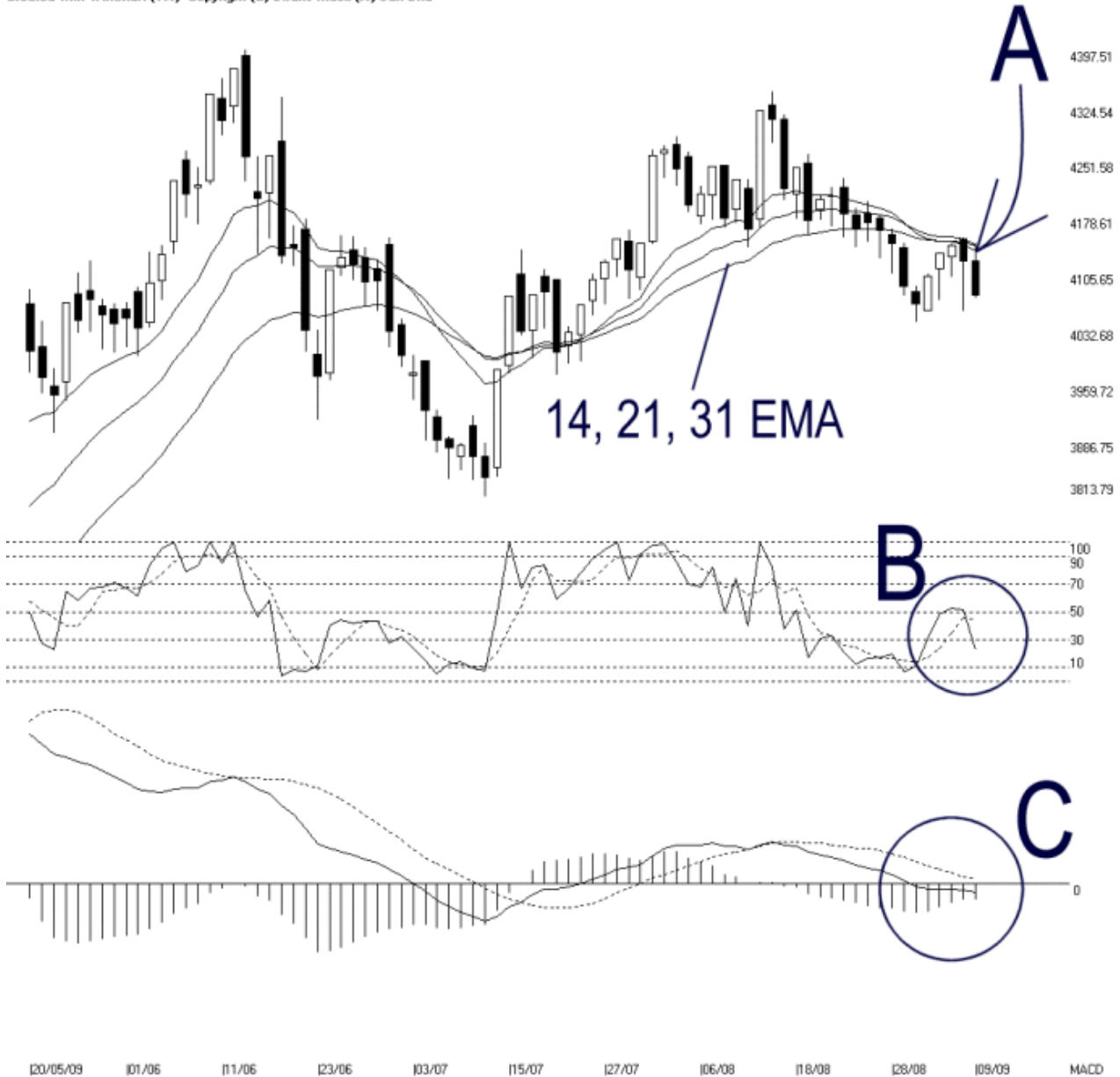


海峡指数(马)私人有限公司
 自 1998 年为投资者提供技术分析图表

富时大马创业板指数 FBMAI Index 09/09/2009

Open: 4122.170 High: 4144.730 Low: 4073.840 Close: 4078.000 -44.55(-1.1%) Volume:
 FBM-IDQ [FBMAI] 20/05/2009 - 09/09/2009 Ticks=80 (Indices) Moving Averages e(14,21,31) 4135.01, 4143.51, 4141.747 -STC(9,3) %K=22.97, %D=44.39 (-21,
 Created with WinChart (TM) Copyright (C) Straits Index (M) Sdn Bhd



如图中箭头 A 所示，富时大马创业板周四再次在 14、21、31 天的综合加权移动平均线 (EMA) 动态阻力线 (Dynamic Resistance) 受阻，按日下跌 44.55 点或 1.1%，以 4078 点挂收，所以 14、21、31 天的综合加权移动平均线继续是创业板跌势的动态阻力线，创业板支持水平则是 4031 点的费氏线。

创业板在动态阻力线受阻表示目前未能摆脱短期偏弱的走势，惟布林频带还未打开，

所以创业板目前还是处于偏弱的巩固格局中。接下来若布林频带重新打开时创业板依然处于动态阻力线以下，那创业板将有恢复跌势（Down trend）的风险。

如图中 B 圈所示，随机指标（Stochastic）跌破 30%水平，回到短期弱势区域里。这表示创业板有开始转弱的迹象，接下来若随机指标继续处于 30%水平以下，那创业板短期后市将看淡。

如图中 C 圈所示，平均乖离振荡指标停止上扬，这表示创业板技术反弹已结束，而且有形成圆顶（Rounding Top）的迹象。接下来若平均乖离振荡指标回软而形成圆顶，那创业板将有转弱的风险。另一方面，平均乖离线（MACD Line）依然处于零轴以下，这表示创业板中长期的走势依然偏弱。

尽管创业板最近的技术反弹，但始终在动态阻力线遇阻，这表示创业板未能摆脱短期的跌势。无论如何，布林频带还未打开，所以暂时还是未能确认创业板恢复跌势的讯号。

© 2009 Straits Index (M) Sdn Bhd

www.straitsindex.com

WinChart – Designed by investor for investors, since 1998