



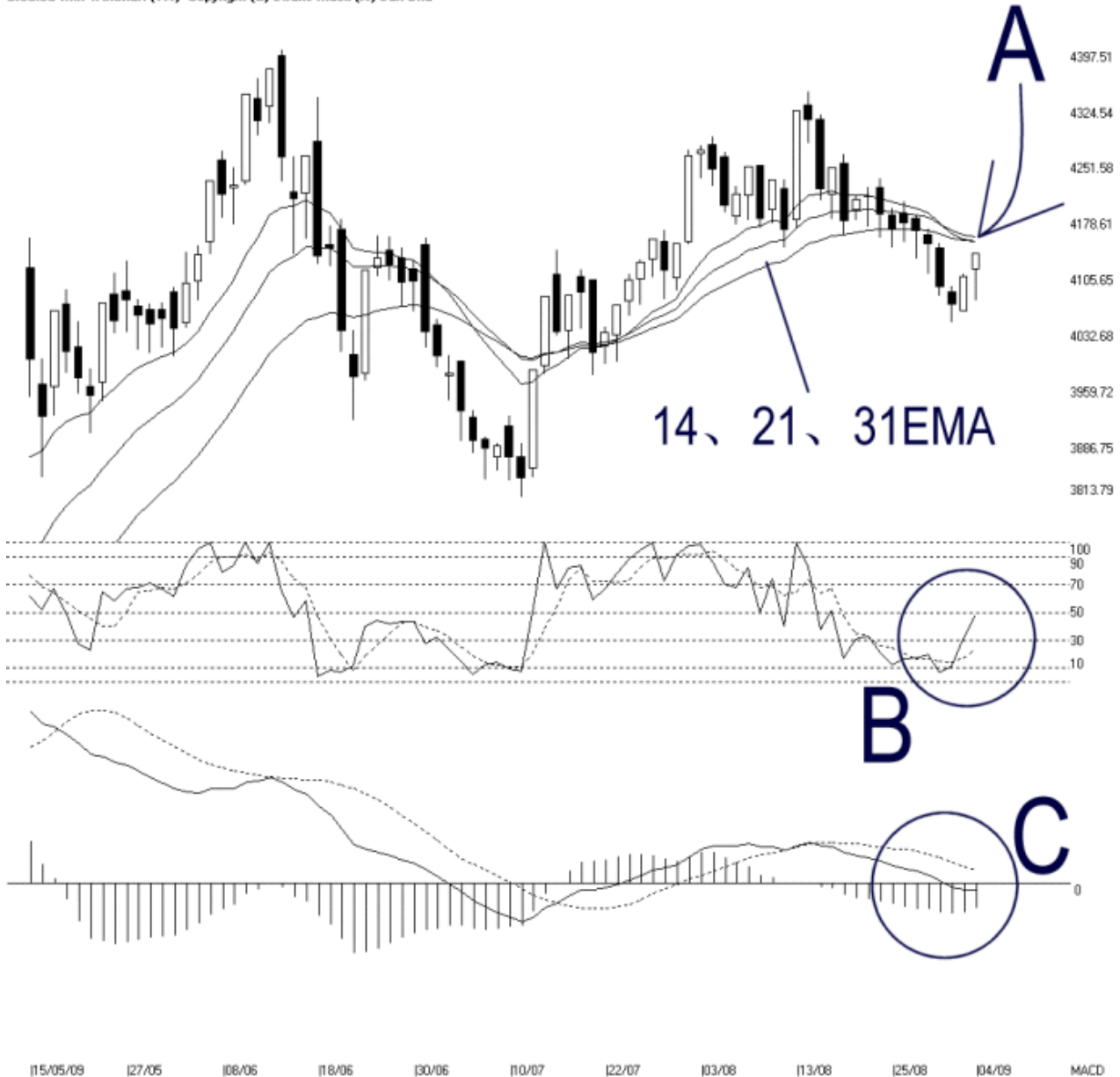
STRAITS 网页: www.straitsindex.com
 index 电邮: info@straitsindex.com
 电话: 03-8941 6828 (热线)

海峡指数(马)私人有限公司
 自 1998 年为投资者提供技术分析图表



富时大马创业板指数 FBMAI Index 07/09/2009

Open: 4111.930 High: 4132.170 Low: 4070.500 Close: 4132.170 +30.680(0.7%) Volume:
 FBM-MDQ [FBMAI] 15/05/2009 - 04/09/2009 Ticks=80 (Indices) Moving Averages e(14,21,31) 4147.919, 4153.955, 4147.968 - STC(9,3) %K=47.97, %D=23.92 (2
 Created with WinChart (TM) Copyright (C) Straits Index (M) Sdn Bhd



如图中箭头 A 所示，富时大马创业板上探 14、21、31 天综合加权移动平均线（EMA）的动态阻力线，精确的在此动态阻力线遇阻，按日上扬 9.21 点或 0.2% 以 4141.38 点挂收。这表示，14、21、31 天的 EMA 依然是创业板的阻力水平，同时创业板依然未能摆脱跌势。

另一方面，布林频带收窄 7%，这表示创业板依然处于巩固格局中，暂时未能转强。

创业板支持水平依然是 4031 点的费氏线，阻力水平除了是 14、21、31 天 EMA 以外就是 4398 点的费氏线。

如图中 B 圈所示，随机指标（Stochastic）继续上扬，但未能达到 70% 水平，这表示创业板虽然出现技术反弹，但却还未进入短期强势的格局。一般上，随机指标必须上扬突破 70% 水平，并且维持在 70% 水平以上，那创业板才有望转强。

如图中 C 圈所示，平均乖离振荡指标（MACD Histogram）继续上扬，所以继续呈现圆底（Rounding Bottom）的状态。这表示创业板短期的走势依然在改善中，甚至有转强的机会，不这必须配合布林频带重新打开以来确认创业板转强的讯号。

总的来说，创业板最近的技术反弹使到其短期的走势出现改善，但却还不至于转强。这是因为创业板依然在布林中频带（Bollinger Middle Band）及 14、21、31 天 EMA 的动态阻力线遇阻。换句话说，创业板必须上扬突破动态阻力线，那才有望转强。

© 2009 Straits Index (M) Sdn Bhd

www.straitsindex.com

WinChart – Designed by investor for investors, since 1998