



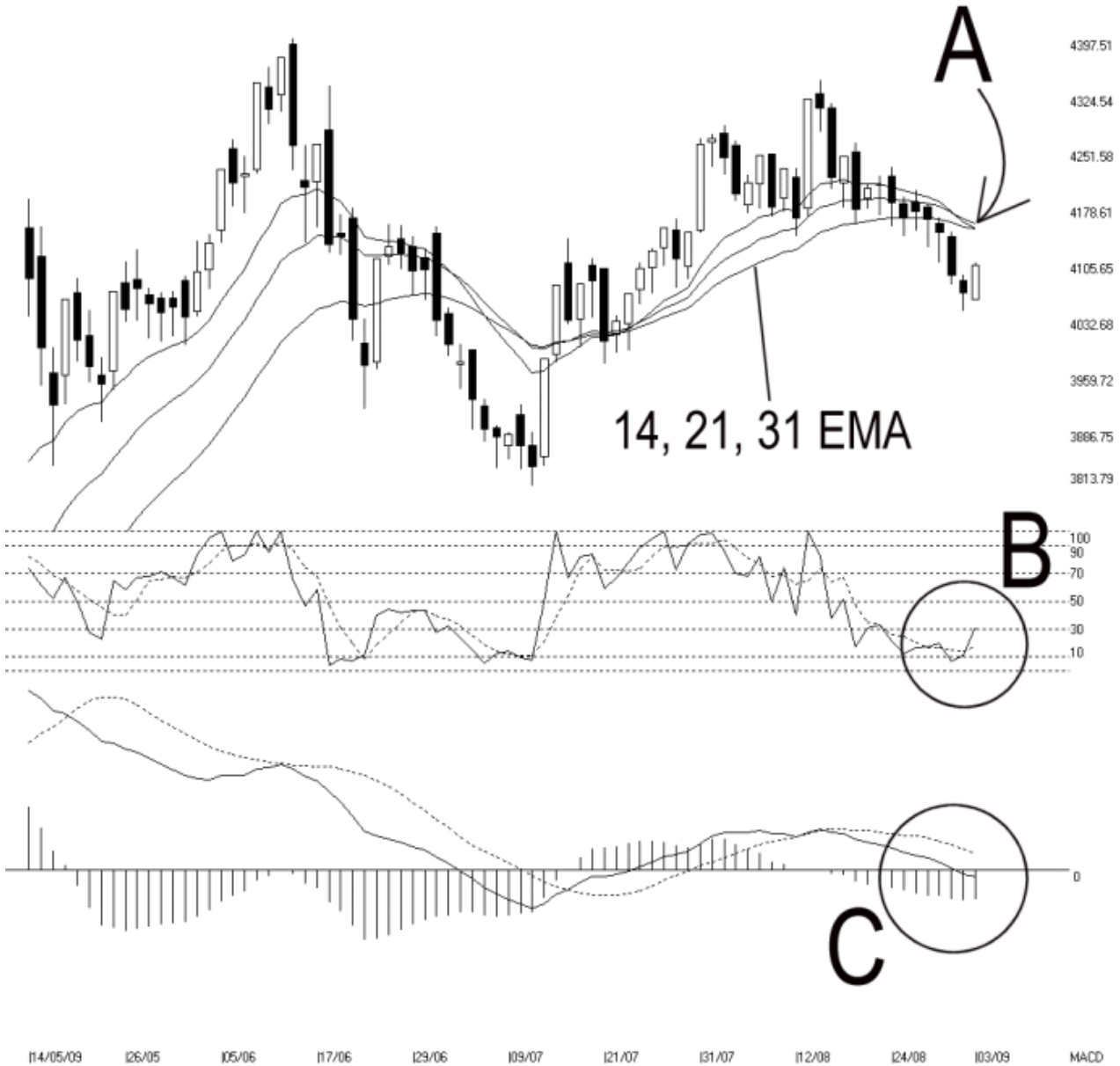
STRAITS 网页: www.straitsindex.com  
 index 电邮: info@straitsindex.com  
 电话: 03-8941 6828 (热线)

海峡指数(马)私人有限公司  
 自 1998 年为投资者提供技术分析图表



### 富时大马创业板指数 FBMAI Index 03/09/2009

Open: 4058.170 High: 4104.420 Low: 4058.170 Close: 4101.490 +36.090(0.9%) Volume:  
 FBM-MDQ [FBMAI] 14/05/2009 - 03/09/2009 Ticks=80 (Indices) Moving Averages e(14,21,31) 4150.342, 4156.134, 4149.021 - STC(9,3) %K=31.66, %D=17.17 (1-  
 Created with WinChart (TM) Copyright (C) Straits Index (M) Sdn Bhd



如图所示，富时大马创业板周四出现回弹，按日上扬 36.09 点或 0.9% 以 4101.49 点挂收，所以 4031 点的费氏线继续是创业板的支持水平，阻力水平则是 4398 点的费氏线。

虽然创业板出现技术反弹，但这并不表示创业板已经摆脱跌势。如图中箭头 A 所示，创业板将面临 14、21、31 天综合加权移动平均线 (EMA) 的动态阻力线，若创业板能够上扬突破此阻力线，那将有望摆脱的跌势；相反的，若创业板在 14、21、31 天 EMA 再次遇阻

而下滑，那跌势将持续下去。

如图中 B 圈所示，随机指标（Stochastic）周四上扬，并且稍微突破 30%水平，这是创业板短期出现技术反弹的讯号。接下来若随机指标能继续上扬突破 50%水平，创业板技术反弹有望持续，至于创业板能否恢复上扬格局，那随机指标就必须上扬突破 70%水平。

如图中 C 圈所示，平均乖离振荡指标（MACD histogram）稍微回弹，有形成圆底（Rounding Bottom）的迹象。平均乖离振荡指标若形成圆底，那将是创业板短期止跌有望转强的讯号。

创业板周四的反弹使到短期指标如随机指标及平均乖离振荡指标都出现技术反弹的讯号，但创业板始终处于 14、21、31 天 EMA 及布林中频带（Bollinger Middle Band）以下，所以创业板依然未能摆脱跌势，直到成功上扬突破布林中频带或 14、21、31 天 EMA 为止。

© 2009 Straits Index (M) Sdn Bhd

[www.straitsindex.com](http://www.straitsindex.com)

*WinChart – Designed by investor for investors, since 1998*