



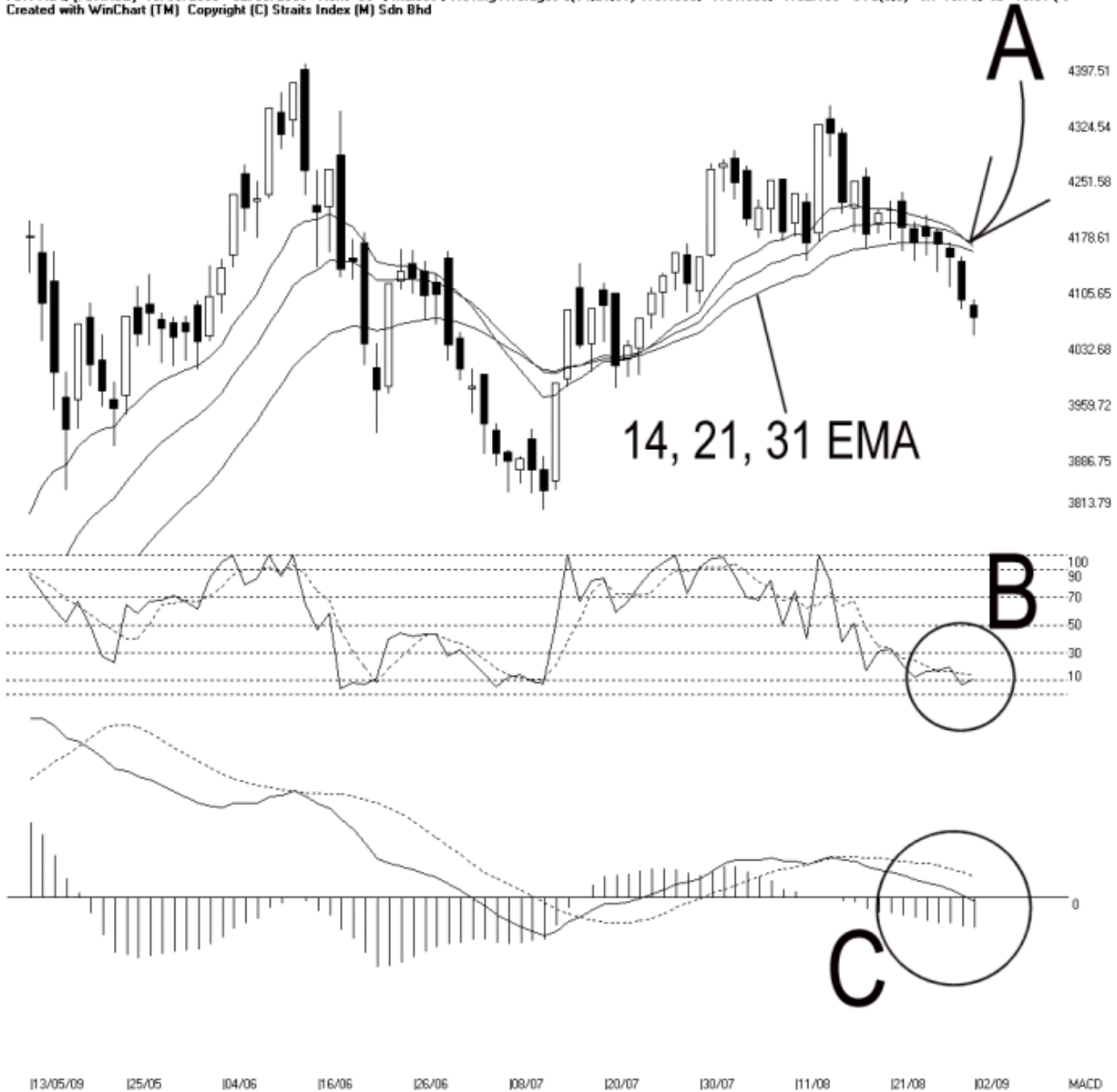
STRAITS 网页: www.straitsindex.com
 index 电邮: info@straitsindex.com
 电话: 03-8941 6828 (热线)

海峡指数(马)私人有限公司
 自 1998 年为投资者提供技术分析图表



富时大马创业板指数 FBMAI Index 02/09/2009

Open: 4082.220 High: 4089.290 Low: 4041.930 Close: 4065.400 -23.890(-0.6%) Volume:
 FBM-IDQ [FBMAI] 13/05/2009 - 02/09/2009 Ticks=80 (Indices) Moving Averages e(14,21,31) 4157.858, 4161.598, 4152.189 -STC(9,3) %K=10.75, %D=13.91 (-)
 Created with WinChart (TM) Copyright (C) Straits Index (M) Sdn Bhd



如图所示，富时大马创业板周三继续下跌，惟在接近 4031 点的费氏线获得扶持，稍微回弹以 4065.40 点挂收，按日下跌 23.89 点或 0.6%。富时大马创业板支持水平继续落在 4031 点的费氏线，阻力水平则继续是 14、21、31 天的综合加权移动平均线（EMA）动态阻力线。

如图中箭头 A 所示，14、21、31EMA 继续下滑，而创业板继续在此动态阻力线遇阻，

这表示创业板目前依然处于跌势中，所以后市继续看淡，直到创业板能成功上扬突破动态阻力线为止。

如图中 B 圈所示，随机指标（Stochastic）周三稍微回弹，但却依然处于 30% 水平以下的短期弱势区域里，这表示创业板短期依然属于疲弱的走势，直到随机指标上扬突破 30% 水平为止。

如图中 C 圈所示，平均乖离线（MACD Line）跌破了零轴，进入负值区域，这表示创业板中长期的走势开始转弱。接下来若平均乖离线继续下滑，那创业板跌势将继续下去。另一方面，平均乖离振荡指标直接依然未能形成圆底（Rounding Bottom），所以创业板目前依然未出现转强的讯号。

创业板自跌破 14、21、31 天加权移动平均线后逐渐转弱，再加上布林频带周三打开 26%，所以创业板进一步的下滑。接下来若布林频带打开，而创业板依然处于布林中频带及 14、21、31 天的 EMA 以下，那创业板后市将继续走软。

© 2009 Straits Index (M) Sdn Bhd

www.straitsindex.com

WinChart – Designed by investor for investors, since 1998