



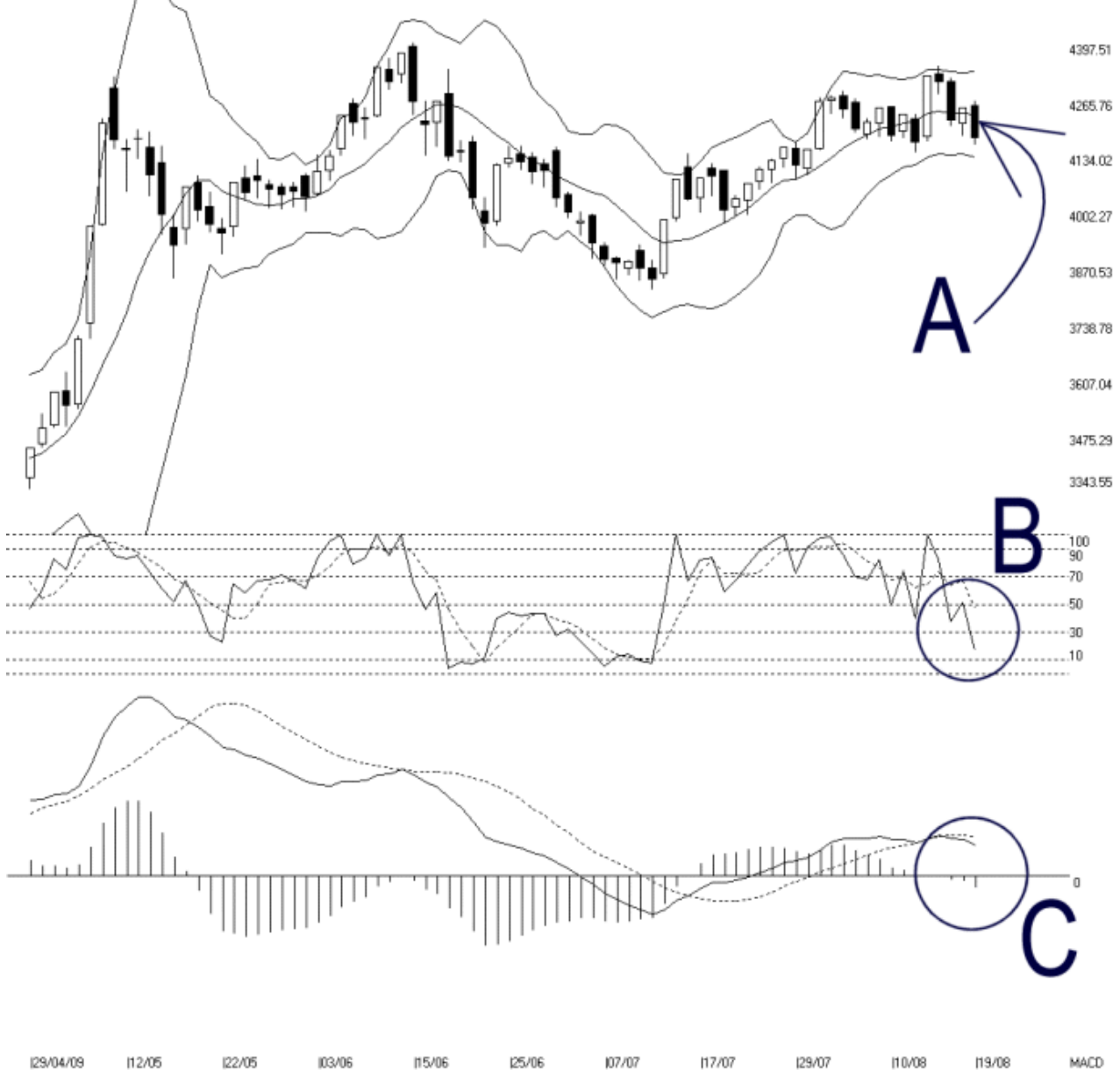
STRAITS 网页: www.straitsindex.com  
 index 电邮: info@straitsindex.com  
 电话: 03-8941 6828 (热线)

海峡指数(马)私人有限公司  
 自 1998 年为投资者提供技术分析图表



### 富时大马创业板指数 FBMAI Index 19/08/2009

Open: 4249.800 High: 4260.350 Low: 4156.680 Close: 4174.550 (-68.790(-1.6%)) Volume:  
 FBM-MDQ [FBMAI] 29/04/2009 - 19/08/2009 Ticks=80 (Indices) Bollinger Band(10,2) 6% - STC(9,3) %K=17.51, %D=47.26 (-29.76) Daily 19-8-2009 17:08:11  
 Created with WinChart (TM) Copyright (C) Straits Index (M) Sdn Bhd



如图中箭头 A 所示，富时大马创业板下跌 68.79 点或 1.6%，这使到创业板再一次的跌破布林中频带（Bollinger Middle Band）。创业板阻力水平依然是 4398 点的费氏线，支持水平则继续是 4031 点的费氏线。

如图所示，布林频带稍微打开 6%，但这打开的幅度还不明显，所以暂时未能显示创业板进入跌势的讯号。无论如何，创业板已经处于布林中频带以下，这表示创业板已有转弱

弱的迹象，接下来若布林频带明显打开时而创业板依然处于布林中频带以下，那创业板将有转弱的风险。

如图中 B 圈所示，随机指标（Stochastic）跌破 30%水平，进入短期弱势区域里，这表示创业板短期开始有转弱的风险，接下来若随机指标继续处于 30%水平以下，那创业板短期的后市将继续看淡。

如图中 C 圈所示，平均乖离振荡指标（MACD Histogram）继续下滑，这表示创业走势继续偏弱，直到平均乖离振荡指标形成圆底（Rounding Bottom）为止。

创业板布林频带在收窄两星期后稍微打开，虽然打开幅度不算明显，但创业板正处于布林中频带以下，这意味着创业板有下跌的风险，惟布林频带还未明显打开，所以未能确认创业板进入跌势的讯号。若接下来创业板形成跌势，那布林中频带将成为创业板跌势的动态阻力线。

© 2009 Straits Index (M) Sdn Bhd

[www.straitsindex.com](http://www.straitsindex.com)

*WinChart – Designed by investor for investors, since 1998*