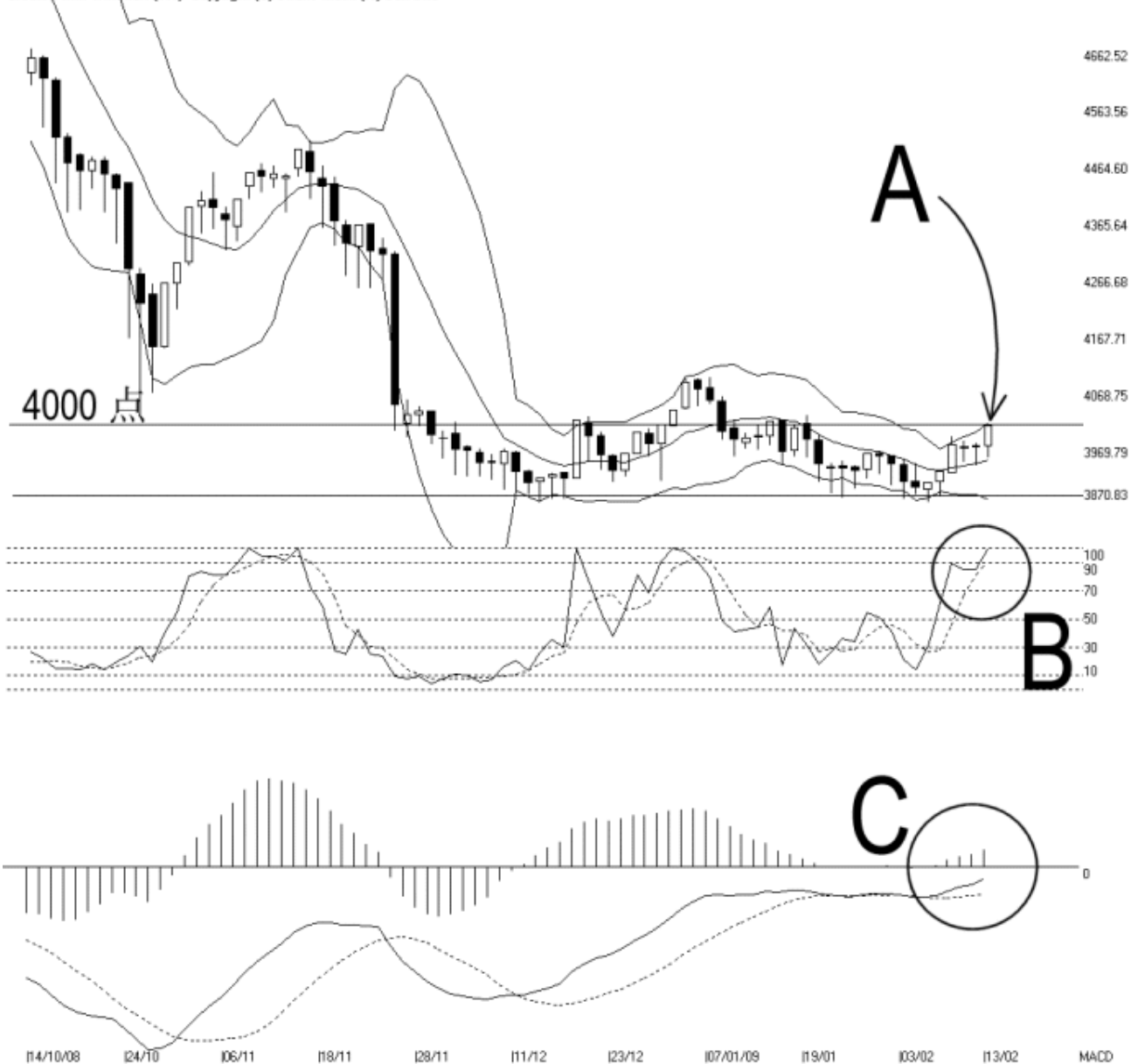


Open: 3970.900 | High: 4005.950 | Low: 3949.710 | Close: 4005.950 | +37.570(0.9%) | Volume:  
 FBM2BRD [FBM2BRD] 14/10/2008 - 13/02/2009 | Ticks=80 | Indices | Bollinger Band(10.2) 24% - STC(9.3) %K=100.0, %D=90.29 (9.71) | Daily  
 Created with WinChart (TM) Copyright (C) Straits Index (M) Sdn Bhd



### 富时二板指数每日技术分析 13-02-2009

如图中箭头 A 所示，富时二板指数周五上探了 4000 点的水平，按日以 4005.95 点挂收，上扬 37.57 点。另外，布林频带 (Bollinger Bands) 打开了 24%，加上富时二板指数继续的处于布林中频带之上，所以富时二板指数继续的上扬。只要布林频带能够继续打开的话，富时二板指数将继续有上扬的空间，直到布林频带再次的收窄届时便是富时二板指数下一个巩固的讯号了。富时二板指数目前的支持水平依然是布林中频带的动态支持水平，阻力水平是 4000 点的心理水平及 4153 点的胜图自动费氏线。

如图中 B 圈指示，随机指标继续的上扬，并却触到了 100% 的水平。只要随机指标继续的保持在 70% 水平以上的的话，富时二板指数短期的走势将有望看高一线。由于随机指标已经开

始处于过热，所以当随机指标开始跌破 90%水平时，富时二板指数将有出现技术调整的迹象。

如图中 C 圈指示，平均乖离震荡指标（MACD Histogram）继续的上扬，表示富时二板指数还是在转强的格局中。另外，平均乖离线也非常的接近零轴了，若它能突破零轴的话，将表示富时二板指数中长期的走势也有望转强。

14 天胜图强弱指标 = 54.45

10 天移动平均线 = 3944

30 天移动平均线 = 3975

50 天移动平均线 = 3970

© 2008 Straits Index (M) Sdn Bhd

[www.straitsindex.com](http://www.straitsindex.com)

*WinChart – Designed by investor for investors, since 1998*