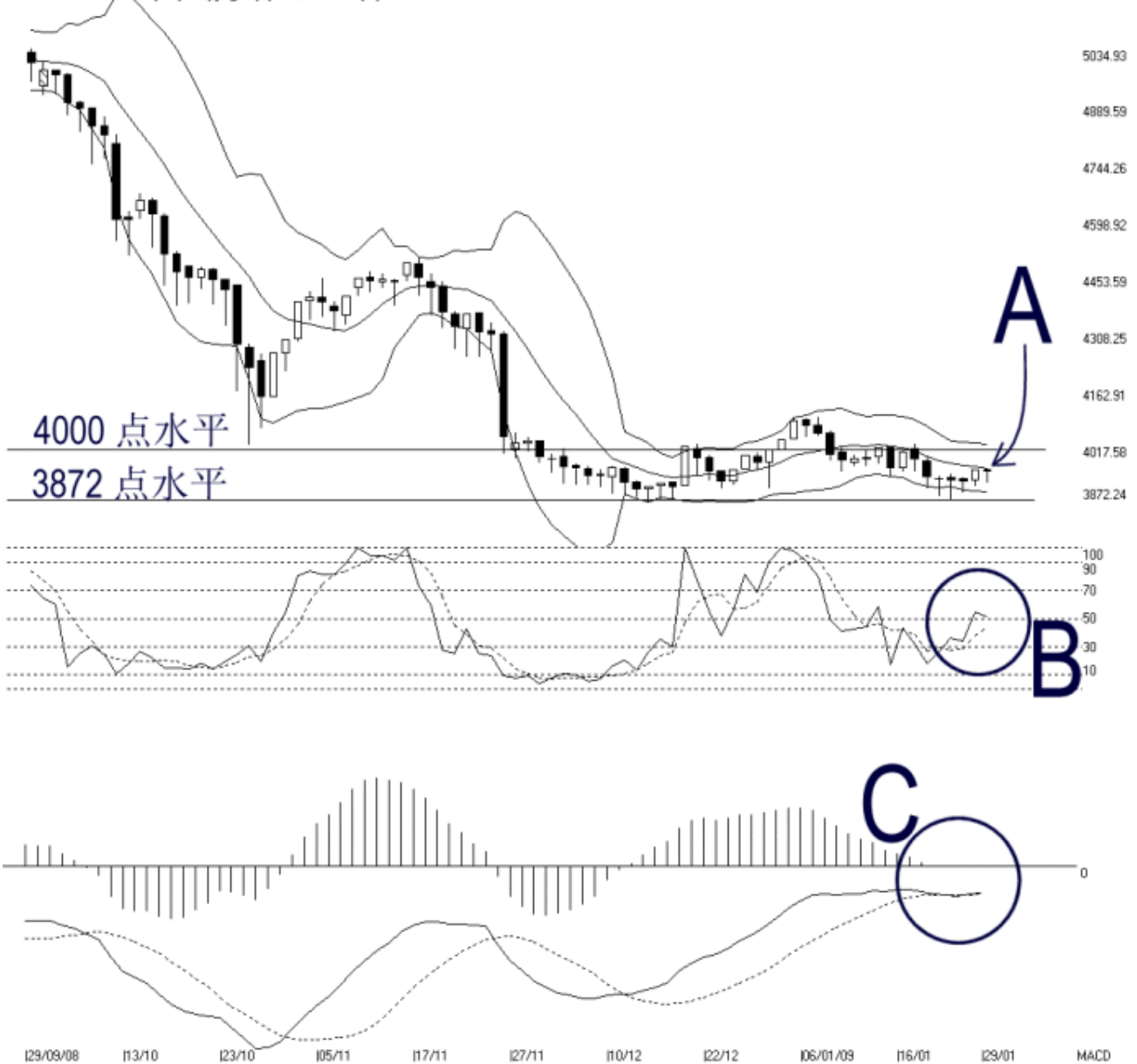


Open: 3955.850 High: 3959.120 Low: 3920.660 Close: 3952.090 -4.060(-0.1%) Volume:
 FBM2BRD [FBM2BRD] 29/09/2008 - 29/01/2009 Ticks=80 { Indices } Bollinger Band(10.2) -2% -STC(9.3) %K=51.28, %D=44.06 (7.23) Daily
 Created with WinChart (TM) Copyright (C) Straits Index (M) Sdn Bhd



富时二板指数每日技术分析 29-01-2009

如图中箭头 A 指示，富时二板指数周四再次的试探布林中频带（Bollinger Middle Band）的动态阻力水平，不过却精确的在布林中频带遇上的阻力，按日微跌 4.06 点或 0.1%。另外，布林频带也继续的收窄，表示了富时二板指数目前依然处于巩固的僵局，所以走势方向也显得不明朗。

布林频带必须重新打开，那么富时二板指数接下来的走势方向才会明朗。若布林频带打开时富时二板指数依然处于布林中频带以下的话，届时将是富时二板指数下跌的讯号。相反的，若布林频带打开时富时二板指数是出于布林中频带之上的话，那么将是一个上扬的讯号。无论如何，富时二板指数另一个阻力水平将是 4000 点的心理水平，支持水平依然是 3872.24 点

的胜图自动费氏线。

如图中 B 圈指示，随机指标（Stochastic）依然未能突破 70%的水平，周四继续在 50%左右徘徊，表示了富时二板指数目前依然属于巩固的格局中。若随机指标再次下跌然后跌破 30%水平的话，那么富时二板指数短期的走势将再次有转弱的风险。

如周三的分析所提到，平均乖离（MACD）没有继续下跌，所以读可以开始留意平均乖离的震荡指标（MACD Histogram）是否能够形成圆底（Rounding Bottom）。不过如图中 C 圈指示，平均乖离的震荡指标依然没有任何圆底的现象，所以富时二板指数暂时依然没有任何转强的迹象。

14 天胜图强弱指标 = 31.59

10 天移动平均线 = 3960

30 天移动平均线 = 3975

50 天移动平均线 = 4049

© 2008 Straits Index (M) Sdn Bhd

www.straitsindex.com

WinChart – Designed by investor for investors, since 1998