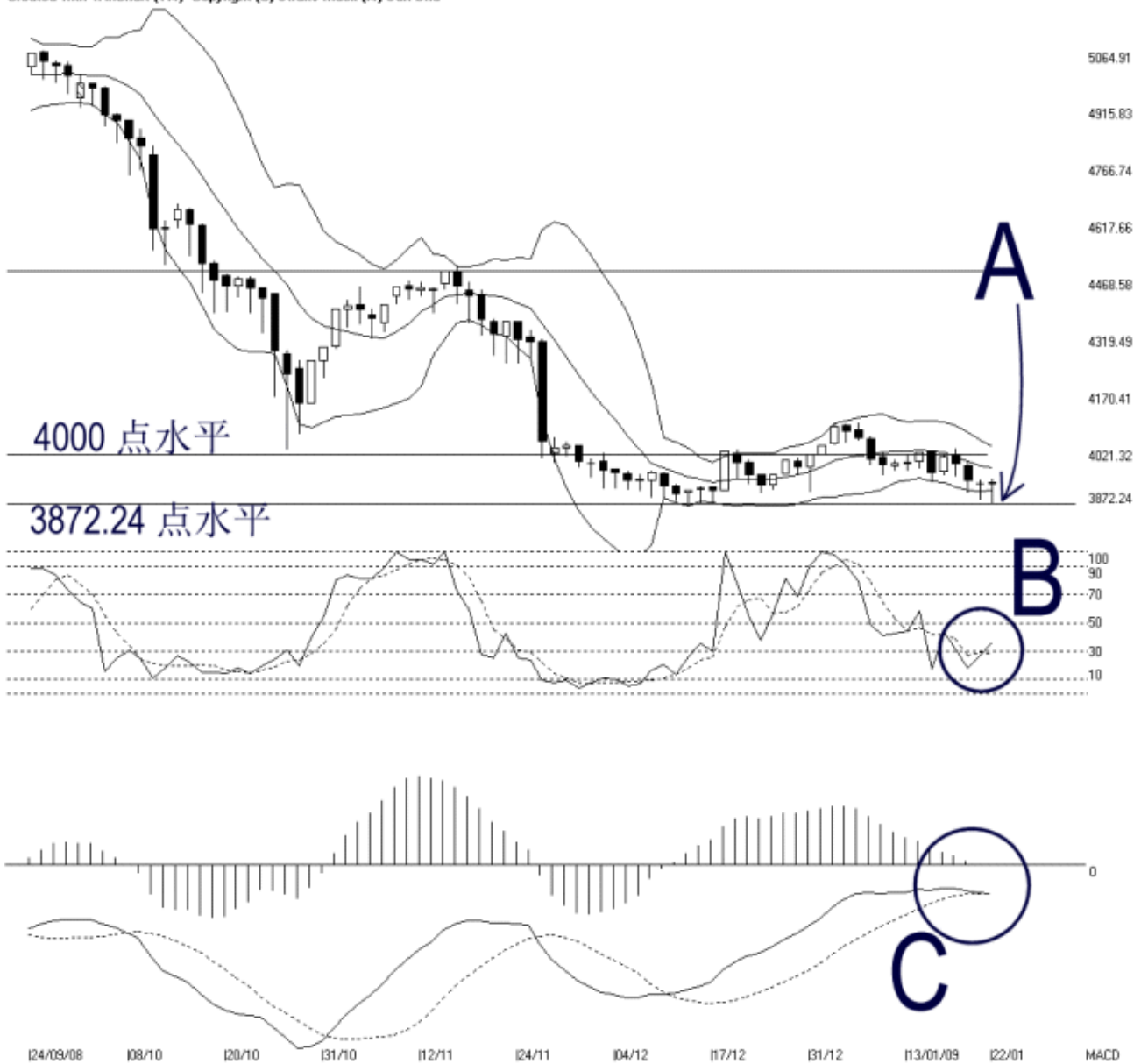


Open: 3935.240 High: 3943.170 Low: 3878.210 Close: 3930.920 -0.940(0.0%) Volume:
 FBM2BRD [FBM2BRD] 24/09/2008 - 22/01/2009 Ticks=80 { Indices } Bollinger Band(10.2) -15% -STC(9.3) %K=36.59, %D=27.64 (8.95) Daily
 Created with WinChart (TM) Copyright (C) Straits Index (M) Sdn Bhd



富时二板指数每日技术分析 22-01-2009

富时二板指数周四再次的在 3872.24 点的胜图自动费氏线上受到扶持然后反弹，按日几乎以平盘挂收，微跌 0.94 点。所以 3872.24 点的胜图自动费氏线依然是富时二板指数的支持水平，阻力水平则依然是 4000 点的水平。

由于富时二板指数开始横摆，所以布林频带 (Bollinger Bands) 也继续的收窄，表示富时二板指数将有望巩固。换句话说，富时二板指数目前的走势方向依然不明朗，所以布林频带收窄也表示了富时二板指数正酝酿着一个新的走势，然而新的走势方向就必须等到布林频带从新打开时才能断定出来。

由于富时二板指数没有继续下跌，所以随机指标（Stochastic）也开始上升，并且稍微突破了 30%的水平。这表示了富时二板指数有技术反弹或进入巩固期的迹象。若随机指标能够继续上扬的话，富时二板指数的反弹将有望持续下去。

如图中 C 圈指示，平均乖离的震荡指标始终没有形成圆底（Rounding Bottom），同时平均乖离线（MACD Line）也开始往下跌，所以表示了富时二板指数中长期的走势还是有属于偏弱的。

14 天胜图强弱指标 = 39.71

10 天移动平均线 = 3972

30 天移动平均线 = 3975

50 天移动平均线 = 4079

© 2008 Straits Index (M) Sdn Bhd

www.straitsindex.com

WinChart – Designed by investor for investors, since 1998