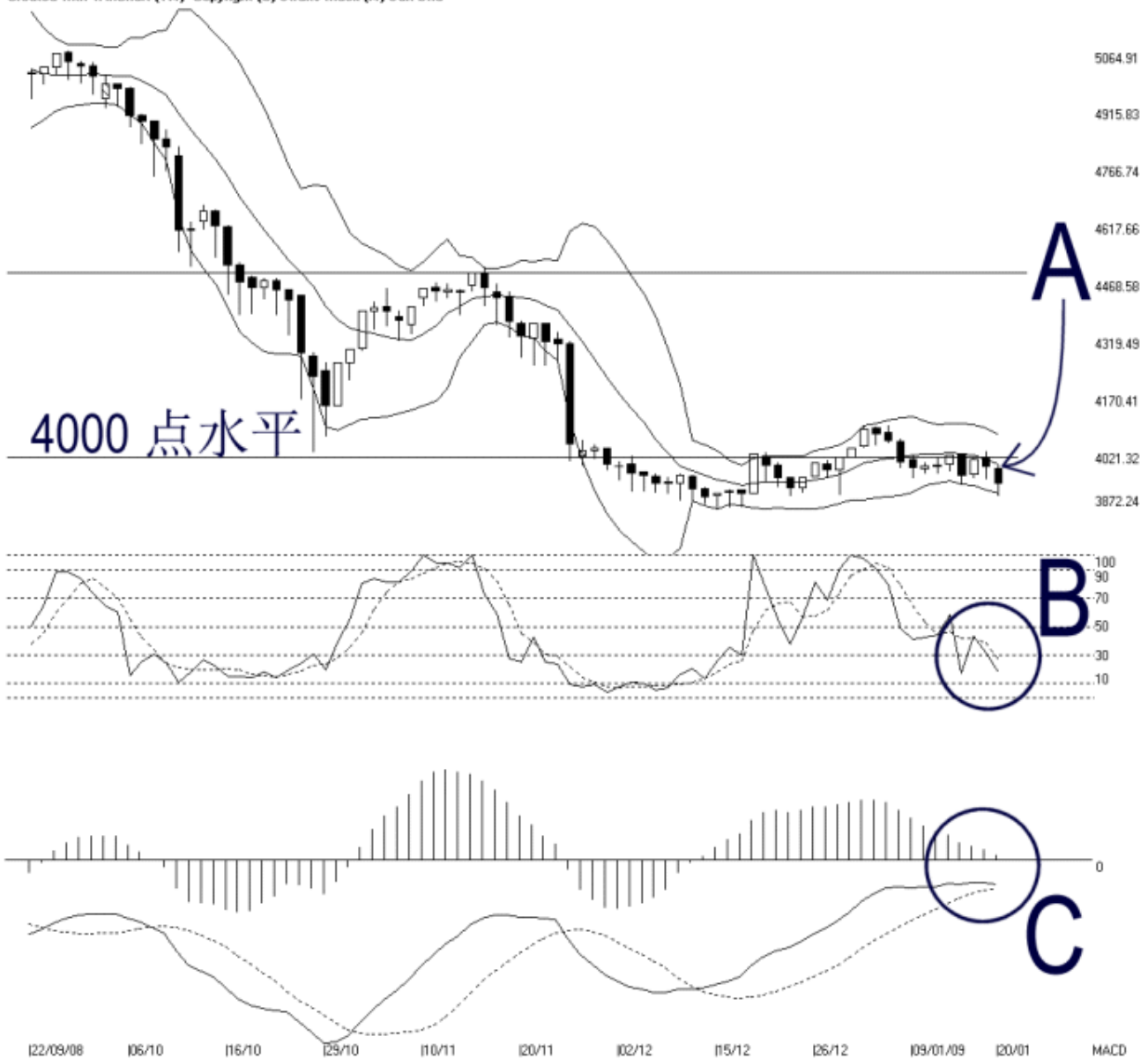


Open: 3979.690 High: 3988.080 Low: 3906.480 Close: 3939.520 -43.380(-1.1%) Volume:
 FBM2BRD [FBM2BRD] 22/09/2008 - 20/01/2009 Ticks=80 { Indices } Bollinger Band(10.2) -6% -STC(9.3) %K=18.17, %D=27.12 (-8.96) Daily
 Created with WinChart (TM) Copyright (C) Straits Index (M) Sdn Bhd



富时二板指数每日技术分析 20-01-2009

如图中箭头 A 指示，富时二板指数周二再次精确的在布林中频带（Bollinger Middle Band）遇上了阻力然后回软，按日一共下跌 43.38 点或 1.1%。虽然布林频带依然没有打开，不过由于富时二板指数已经处于布林中频带之下，所以若布林频带开始打开的话，富时二板指数将继续有下跌的风险。无论如何，富时二板指数的支持水平依然在 3872.24 点的胜图自动费氏线。

如图中 B 圈指示，随机指标（Stochastic）再次跌破 30% 水平，进入了短期的弱势区域里。所以只要随机指标继续的处于 30% 水平之下的话，那么富时二板指数短期的走势将继续看淡，直到随机指标成功突破 30% 水平为止。

如图中 C 圈指示，平均乖离的震荡指标（MACD Histogram）还是继续的下滑，于是没有形成圆底（Rounding Bottom）。所以只要平均乖离震荡指标继续下跌的话，富时二板指数将继续有转弱的风险。另一方面，由于平均乖离线（MACD Line）依然无法突破零轴（Zero level）的正值区域，所以这表示了富时二板指数中长期的走势还是偏弱的。

14 天胜图强弱指标 = 43.56
10 天移动平均线 = 3990
30 天移动平均线 = 3976
50 天移动平均线 = 4097

© 2008 Straits Index (M) Sdn Bhd

www.straitsindex.com

WinChart – Designed by investor for investors, since 1998