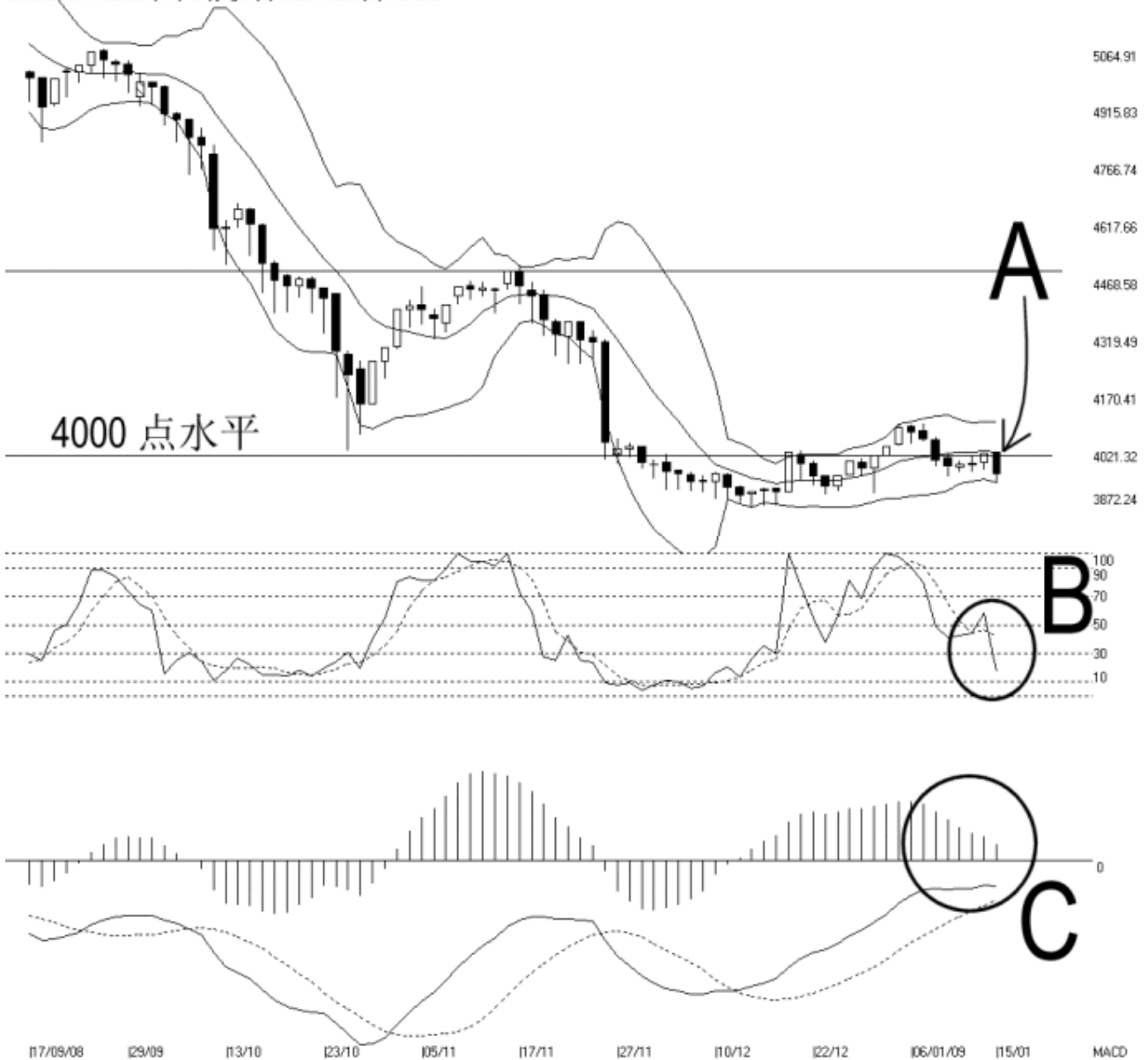


Open:4015.440 High:4015.440 Low:3934.860 Close:3960.980 -52.400(-1.3%) Volume:  
 FBM2BRD [FBM2BRD] 17/09/2008 - 15/01/2009 Ticks=80 { Indices } Bollinger Band(10,2) 4% - STC(9,3) %K=17.02, %D=41.56 (-24.55) Daily  
 Created with WinChart (TM) Copyright (C) Straits Index (M) Sdn Bhd



### 富时二板指数每日技术分析 15-01-2009

由于受到亚太股市纷纷收低的影响，富时二板指数在周四在 4000 点以上开市后便节节下挫，全日下跌 52.40 点。若图中箭头 A 所示，富时二板指数依然未能突破 4000 点的水平，所以继续的处于布林中频带（Bollinger Middle Band）以下。

富时二板指数的布林频带在周四稍微打开 4%，虽然说这并不算明显的讯号，但是因为富时二板指数现已处于布林中频带之下，所以只要布林频带继续打开的话，富时二板指数将继续有下跌的风险。富时二板指数的支持水平还是在 3872.24 点的胜图自动费氏线，阻力水平则继续的是 4000 点的水平以及布林中频带。

如图中 B 圈所示，随机指标在周四跌破了 30%的水平，所以发出了短期转弱的讯号。若随机指标接下来继续的处于 30%水平以下的话，那么富时二板指数短期的走势将继续有下跌的风险，直到随机指标再次突破 30%水平为止。

如图中 C 圈指示，平均乖离的震荡指标（MACD Histogram）没有形成圆底（Rounding Bottom）反而继续的下滑。所以这表示了富时二板指数目前依然属于转弱的格局中。另一方面，平均乖离线（MACD Line）依然处于零轴（Zero Level）以下，所以表示了富时二板指数中长期的走势依然属于疲弱的。

14 天胜图强弱指标 = 50.87

10 天移动平均线 = 4016

30 天移动平均线 = 3977

50 天移动平均线 = 4122

© 2008 Straits Index (M) Sdn Bhd

[www.straitsindex.com](http://www.straitsindex.com)

*WinChart – Designed by investor for investors, since 1998*