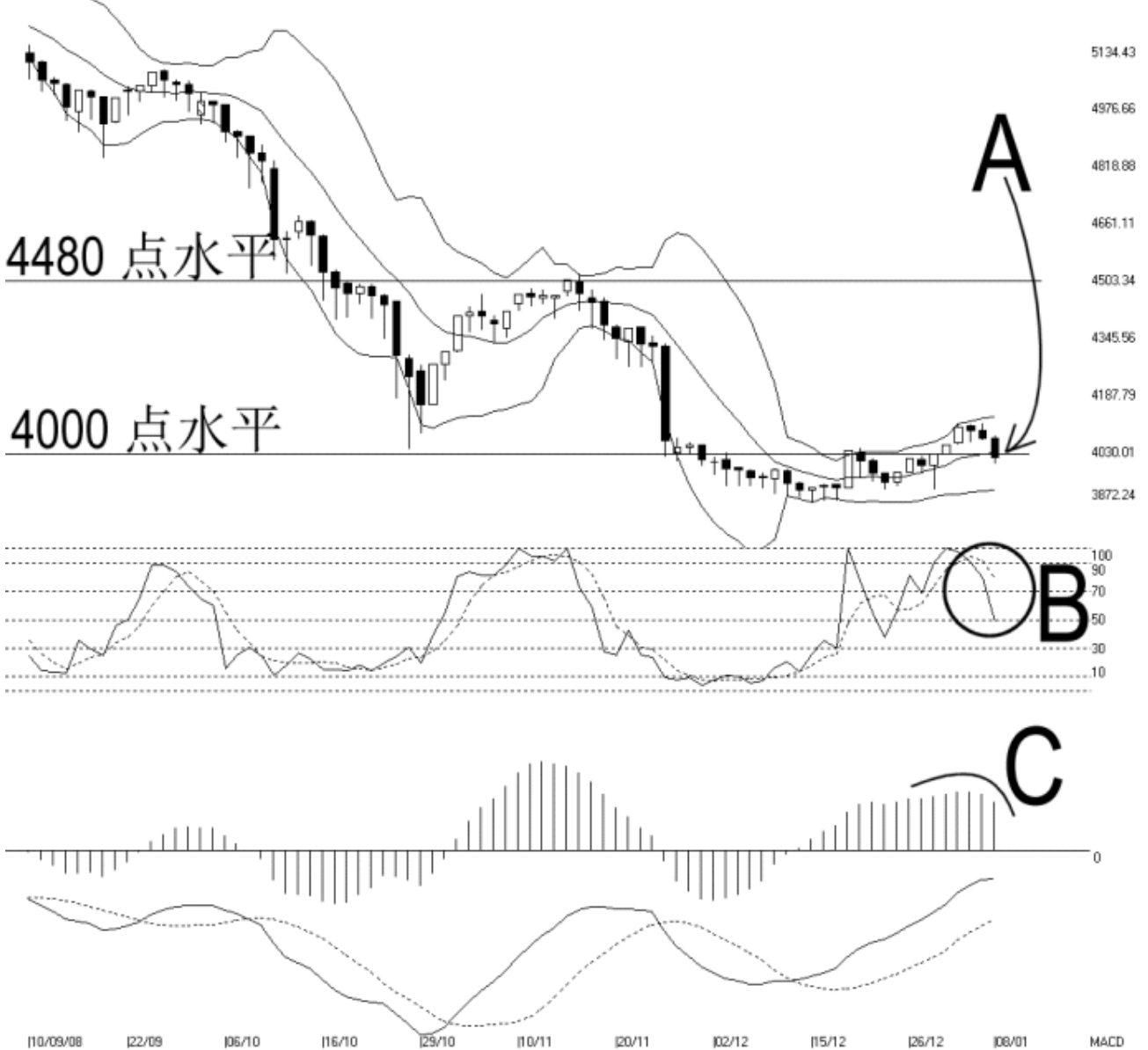


Open: 4048.620 High: 4055.020 Low: 3979.190 Close: 3995.790 -55.060(-1.4%) Volume:
 FBM2BRD [FBM2BRD] 10/09/2008 - 08/01/2009 Ticks=80 { Indices } Bollinger Band(10,2) 0% - STC(9,3) %K=49.17, %D=79.11 (-29.94) Daily
 Created With WinChart (TM) Copyright (C) Straits Index (M) Sdn Bhd



富时二板指数每日技术分析 08-01-2009

如图中箭头 A 指示，富时二板指数在周四继续的下滑，稍微跌破了布林中频带，按日以 3995.79 点挂收，下跌 55.06 点或 1.4%。富时二板指数目前正在试探 4000 点的支持水平，若富时二板指数能够在 4000 的水平反弹的话，那么将有望进入巩固的格局；否则若富时二板指数跌破 4000 点的话，那么下一个支持水平将是 3872.24 点的胜图自动费氏线了。

如图中 B 圈指示，随机指标 (Stochastic) 继续的下滑，并且跌破了 70% 的水平，表示富时二板指数已经开始技术调整了。若随机指标继续下跌的话，这表示富时二板指数继续的转弱。如果随机指标跌破 30% 水平的话，届时将是富时二板指数有进入短期弱势的风险。

平均乖离的震荡指标（MACD Histogram）在周四也继续的下滑，所以形成了圆顶（Rounding Top）的讯号。平均乖离震荡指标圆顶表示了富时二板指数开始转弱，而转弱的格局将持续直到平均乖离震荡指标再次形成圆底（Rounding Bottom）为止。

14 天胜图强弱指标 = 58.58

10 天移动平均线 = 4009

30 天移动平均线 = 4003

50 天移动平均线 = 4147

© 2008 Straits Index (M) Sdn Bhd

www.straitsindex.com

WinChart – Designed by investor for investors, since 1998