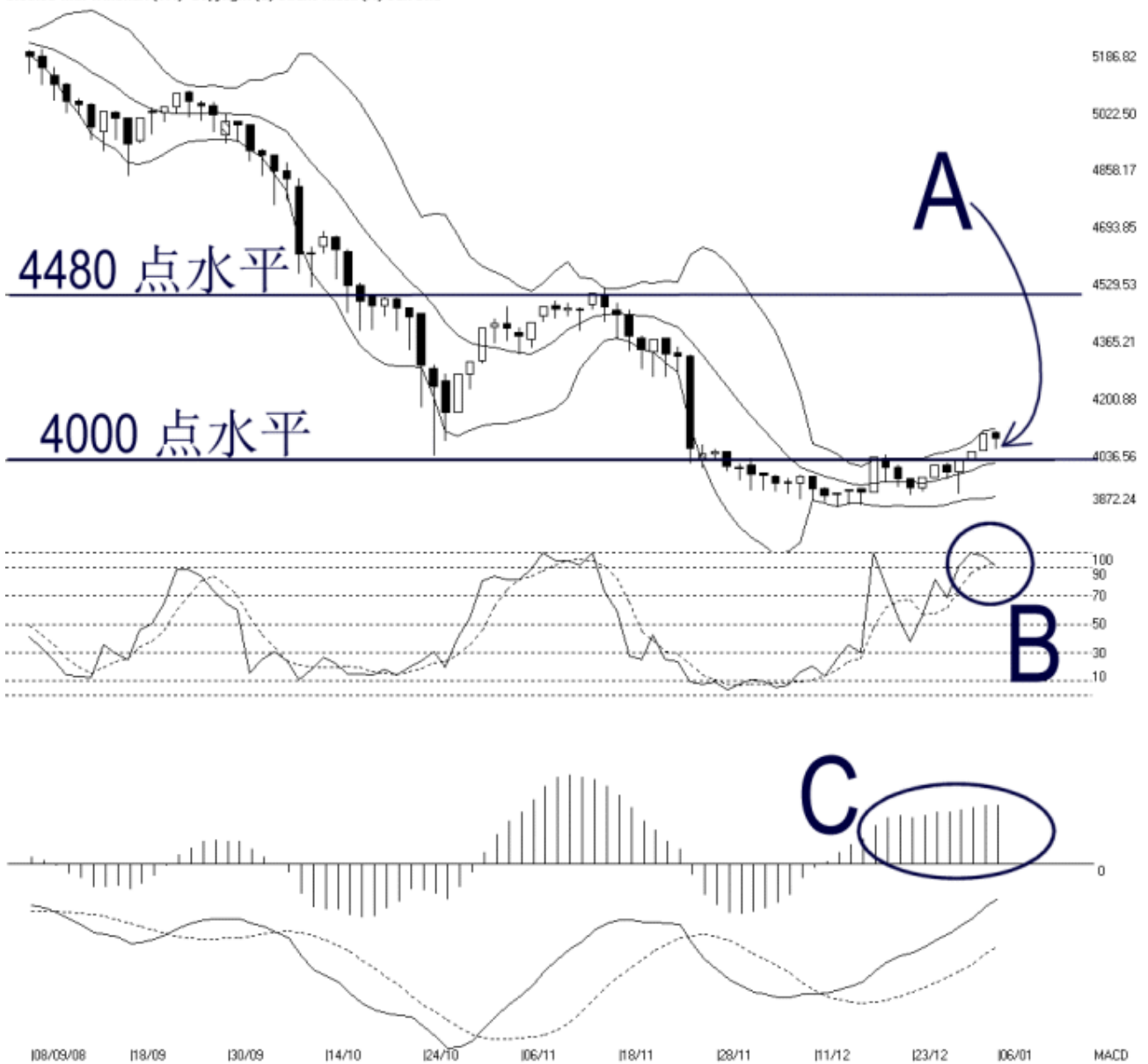


Open: 4084.930 High: 4087.710 Low: 4038.000 Close: 4070.270 -11.650(-0.3%) Volume:
 FBM2BRD [FBM2BRD] 08/09/2008 - 06/01/2009 Ticks=80 { Indices } Bollinger Band(10,2) -2% -STC(9,3) %K=90.39, %D=94.78 (-4.39) Daily
 Created with WinChart (TM) Copyright (C) Straits Index (M) Sdn Bhd



富时二板指数每日技术分析 06-01-2009

如图中箭头 A 指示，富时二板指数周二的布林频带（Bollinger Bands）没有继续的打开，表示了富时二板指数有技术调整或巩固的迹象。若富时二板指数进入巩固格局的话，布林频带将继续的收窄。无论如何，布林中频带依然是富时二板指数的动态支持水平（Dynamic Support），下一个支持水平将是 4000 点的水平。阻力水平方面则依然是 4480 点的水平。

如图中 B 圈指示，在突破 90% 水平后（短期超买区域）后，富时二板指数开始出现了过热的状态，所以出现技术调整的话也是合理的。随机指标依然能够保持在 70% 水平以上的话，那么富时二板指数短期的走势属于强势的。

如图中 C 圈指示，平均乖离的震荡指标（MACD Histogram）依然没有形成圆顶（Rounding Top），所以这表示富时二板指数目前还是在转强的格局中。若平均乖离震荡指标形成圆顶的话，届时将是富时二板指数开始转弱或技术调整的开始。

14 天胜图强弱指标 = 66.81
10 天移动平均线 = 3998
30 天移动平均线 = 4024
50 天移动平均线 = 4164

© 2008 Straits Index (M) Sdn Bhd

www.straitsindex.com

WinChart – Designed by investor for investors, since 1998