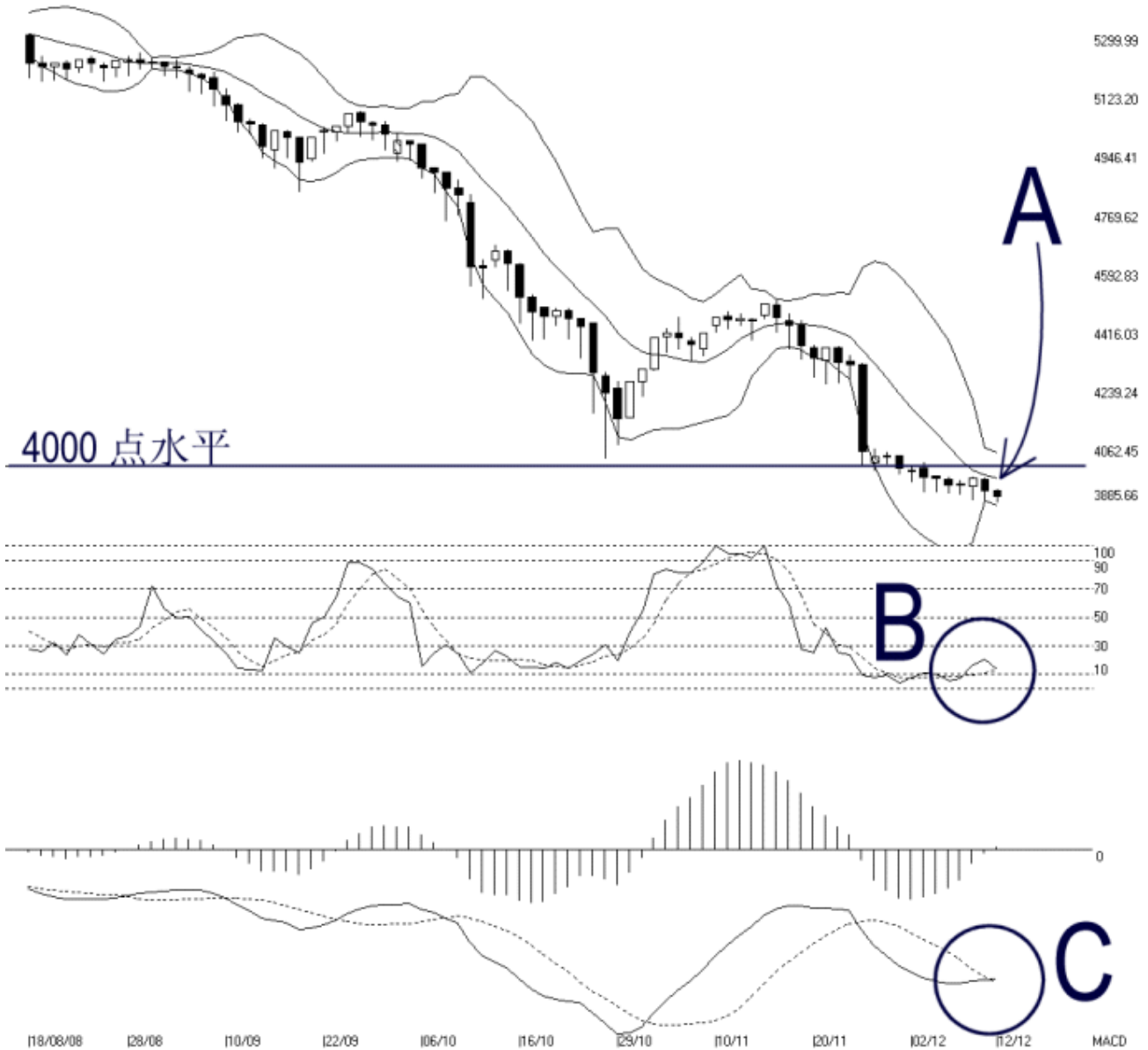


Open: 3925.510 High: 3927.930 Low: 3885.660 Close: 3906.190 -18.710(-0.5%) Volume:
 FBM2BRD [FBM2BRD] 18/08/2008 - 12/12/2008 Ticks=80 { Indices } Bollinger Band(10.2) -1% -STC(9.3) %K-13.43, %D-13.29 (0.14) Daily
 Created with WinChart (TM) Copyright (C) Straits Index (M) Sdn Bhd



富时二板指数每日技术分析 12-12-2008

如图所示，富时二板指数的布林频带（Bollinger Bands）依然没有打开，表示了富时二板指数目前还是处于巩固的格局。不过，如图中箭头 A 指示，富时二板指数继续的处于布林中频带（Bollinger Middle Band）以下，同时布林中频带还是往下跌，所以富时二板指数还是有下跌的风险。另一方面，由于富时二板指数在周五再次写下新低（New Low）所以暂时依然无法找到可靠的支持水平。

如图中 B 圈指示，随机指标（Stochastic）至今依然无法突破 30% 的水平，所以这表示了富时二板指数短期的走势依然处于熊市的格局中。简单来说，只要随机指标继续的处于 30% 水平以下的话，那么富时二板指数短期的后市还是有下跌的风险。

如图中 C 圈指示，平均乖离线（MACD Line）稍微突破了触发线（Trigger Line），所以平均乖离的震荡指标正处于零轴之上，表面上来看这是一个正值的讯号，但是由于富时二板指数还是处于新低，加上布林频带（主要指标）依然没有明显的讯号，所以目前平均乖离的讯号会显得过敏。

14 天胜图强弱指标 = 10.68

10 天移动平均线 = 3961

30 天移动平均线 = 4223

50 天移动平均线 = 4363

© 2008 Straits Index (M) Sdn Bhd

www.straitsindex.com

WinChart – Designed by investor for investors, since 1998