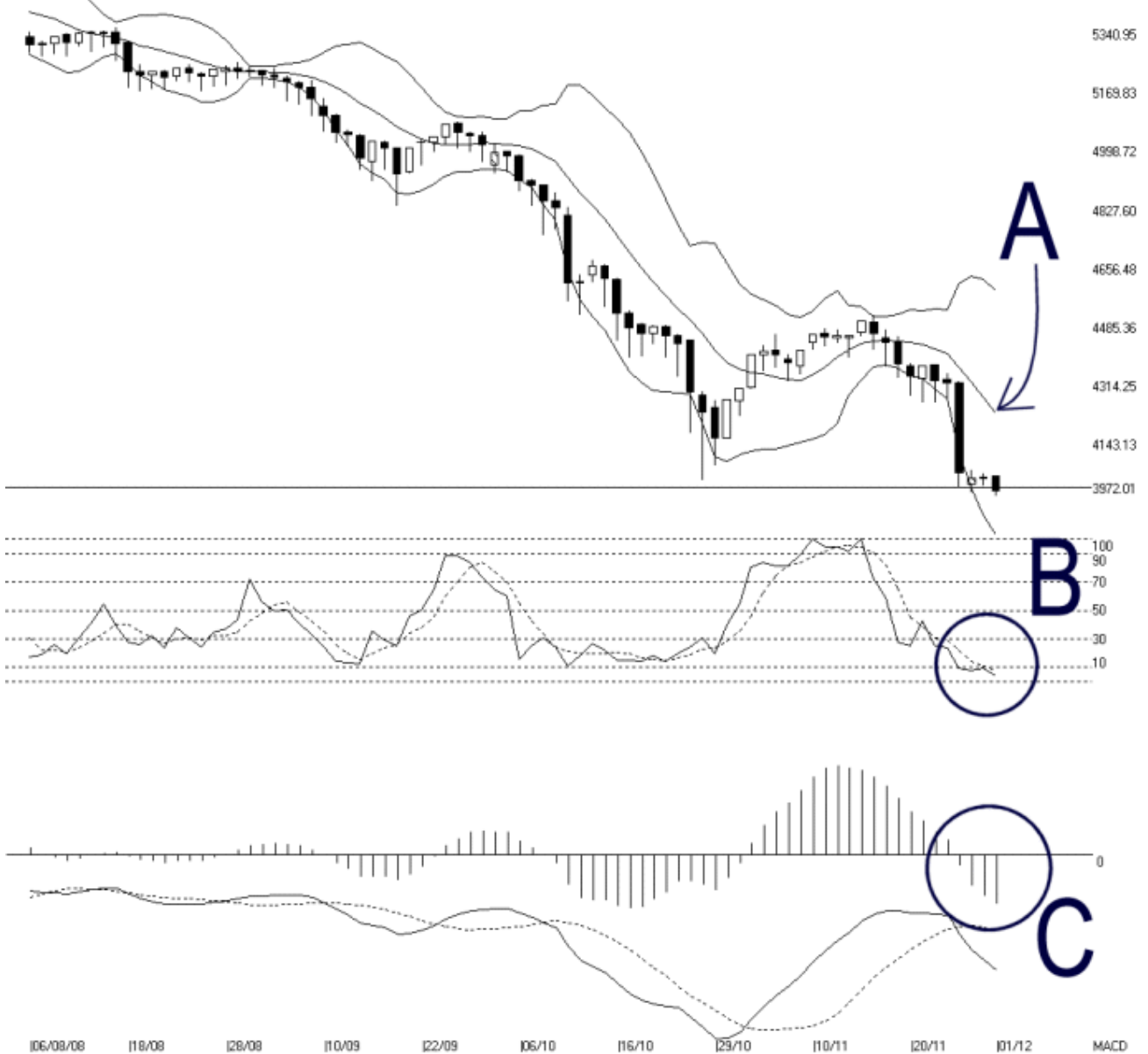


Open: 4031.100 High: 4031.100 Low: 3972.010 Close: 3990.600 -40.000(-1.0%) Volume:  
 FBM2BRD [FBM2BRD] 06/08/2008 - 01/12/2008 Ticks=80 { Indices } Bollinger Band(10.2) 4% -STC(9.3) %K=3.82, %D=7.61 (-3.78) Daily  
 Created with WinChart (TM) Copyright (C) Straits Index (M) Sdn Bhd



### 富时二板指数每日技术分析 01-12-2008

如图所示，富时二板指数周一试探了 4000 点的心理支持水平，按日以 3990.60 点挂收，稍微跌破了 4000 点的水平。不过，这一点的差距也不算明显，所以暂时富时二板指数的支持水平依然还是 4000 点的水平。无论如何，如图中箭头 A 指示，布林中频带（Bollinger Middle Band）继续的是富时二板指数的动态阻力水平（Dynamic Resistance），所以富时二板指数目前的走势还是属于偏弱的。如果接下来布林频带收窄的话，那么富时二板指数将有望进入巩固的格局，不过只要富时二板指数继续在布林中频带以下受阻的话，后市还是有偏向于下跌的风险。

如图中 B 圈指示，随机指标（Stochastic）继续的下跌，目前正处于 10% 的水平以下，这

表示了富时二板指数目前的走势的确是疲弱的，所以短期开始出现了超卖（Over-sold）的状态。从技术分析的角度来看，富时二板指数开始出现了超卖，所以在近期内还是有出现技术反弹的迹象。不过，随机指标必须要成功突破 30%的水平，那么富时二板指数才有望摆脱短期弱勢的格局，否则富时二板指数短期的走势还是有下跌的风险。

如图中 C 圈指示，平均乖离的震荡指标（MACD Histogram）至今依然未能形成圆底（Rounding Bottom），所以富时二板指数暂时还没有任何转强的迹象。简单来说，只要震荡指标继续下滑的话，富时二板指数还是处于转弱的格局中。

14 天胜图强弱指标 = 13.41  
10 天移动平均线 = 4217  
30 天移动平均线 = 4326  
50 天移动平均线 = 4532

© 2008 Straits Index (M) Sdn Bhd

[www.straitsindex.com](http://www.straitsindex.com)

*WinChart – Designed by investor for investors, since 1998*