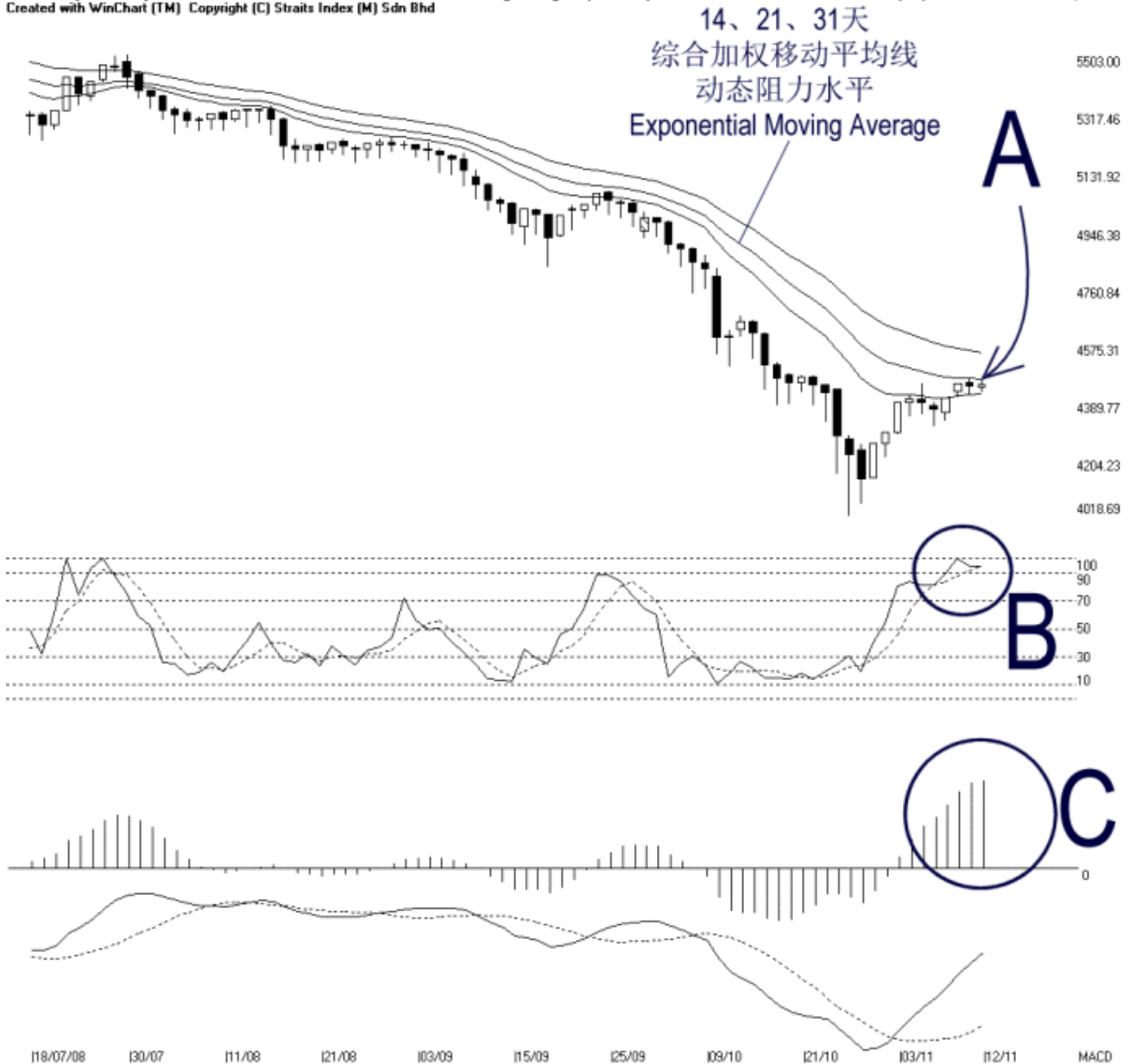


Open: 4436.970 High: 4457.890 Low: 4419.220 Close: 4443.800 +3.090(0.1%) Volume:  
 FBM2BRD [FBM2BRD] 18/07/2008 - 12/11/2008 Ticks=80 { Indices } Moving Averages e(14,21,31) 4415.949, 4462.307, 4545.387 - STC(9,3) %K=94.25, %D=94.55 |  
 Created with WinChart (TM) Copyright (C) Straits Index (M) Sdn Bhd



## 富时二板指数每日技术分析 12-11-2008

如图中箭头 A 指示，富时二板指数继续的以窄幅交易，按日微扬 3.09 点。富时二板指数目前继续的处于 14、21、31 天综合加权移动平均线（Exponential Moving Average）的巩固区域里，所以暂时的走势方向还是不明显。无论如何，若富时二板指数继续横摆的话，我们将选用布林频带（Bollinger Bands）来观察富时二板指数下一步的走势变化。富时二板指数的支持水平依然是 4018.69 点的胜图自动费氏线。

如图中 B 圈指示，随机指标（Stochastic）依然处于 90% 水平之上的短期超买区域里，这表示富时二板指数短期正处于过热的状态，所以在近期内有出现技术调整的风险。不过，如我们之前所提到的，若富时二板指数出现技术调整后的随机指标还是处于 70% 水平以上的话，届

时富时二板指数短期的走势依然属于强势中。

如图中 C 圈指示，平均乖离的震荡指标（MACD Histogram）虽然继续的上扬，但是已经缓慢下来，所以有形成圆顶（Rounding Top）的迹象。若平均乖离乖离的震荡指标形成圆顶的话，届时将表示富时二板指数开始转弱，也就是技术调整的开始。

14 天胜图强弱指标 = 48.27

10 天移动平均线 = 4381

30 天移动平均线 = 4534

50 天移动平均线 = 4750

© 2008 Straits Index (M) Sdn Bhd

[www.straitsindex.com](http://www.straitsindex.com)

*WinChart – Designed by investor for investors, since 1998*