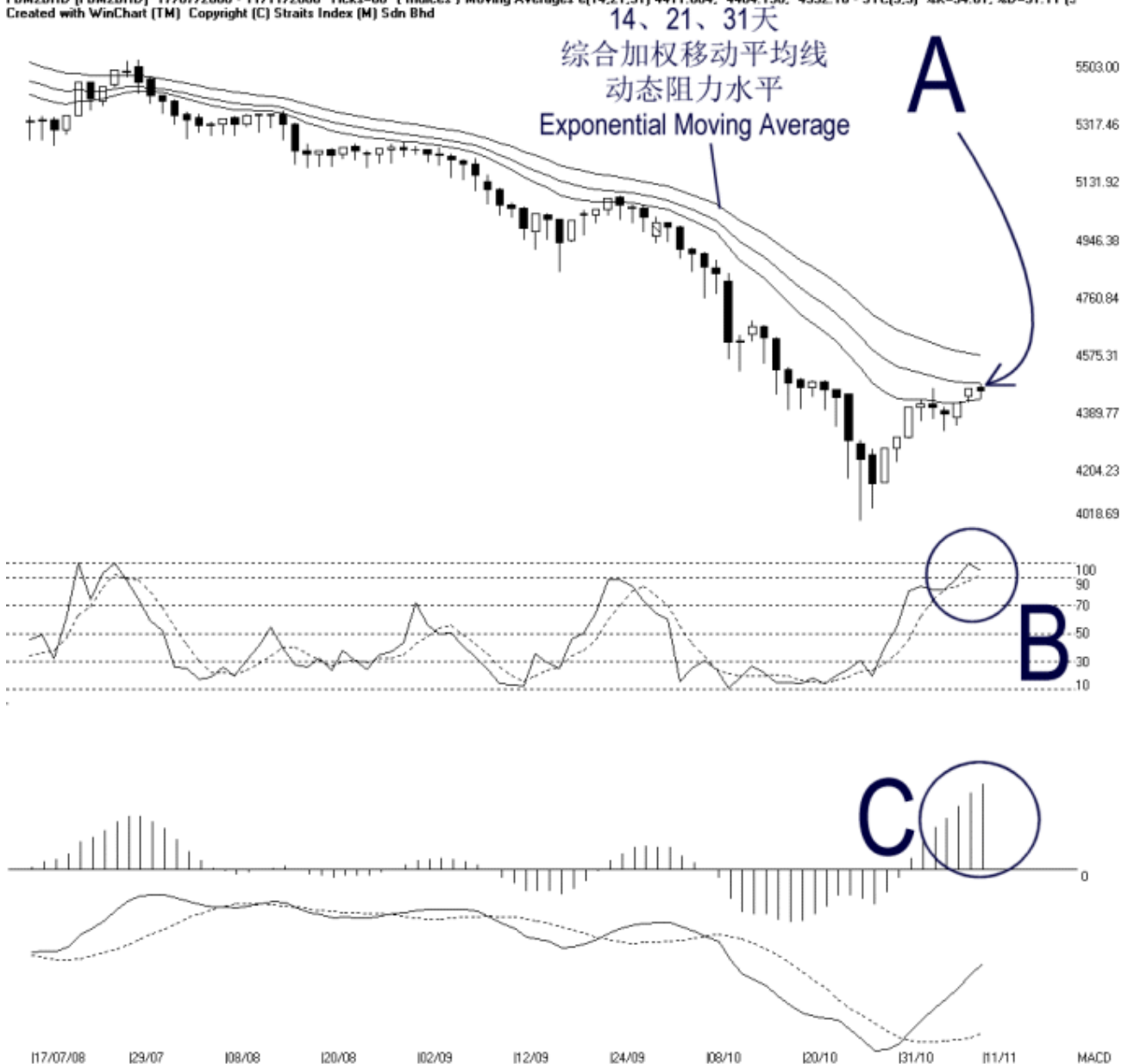


Open: 4450.090 High: 4462.360 Low: 4410.460 Close: 4440.710 -5.780(-0.1%) Volume:
 FBM2BRD [FBM2BRD] 17/07/2008 - 11/11/2008 Ticks-80 { Indices } Moving Averages e(14,21,31) 4411.664, 4464.158, 4552.16 - STC(9,3) %K-94.61, %D-91.11 (3
 Created with WinChart (TM) Copyright (C) Straits Index (M) Sdn Bhd



富时二板指数每日技术分析 11-11-2008

富时二板指数周二依然处于 14、21、31 天综合加权移动平均线 (Exponential Moving Average) 的巩固区域里, 全日以窄幅交易, 按日以 4440.71 点挂收, 回软 5.78 点。如图中箭头 A 指示, 14、21、31 天的综合加权移动平均线依然是富时二板指数的动态阻力水平, 换句话说, 富时二板指数目前依然未能摆脱跌势, 所以支持水平依然是 4018.69 点的胜图自动费氏线。

如图中 B 圈指示, 随机指标 (Stochastic) 的 %D 线也突破了 90% 的水平, 也就是确认了富时二板指数已经处于短期的超买区域了。一般来说, 当随机指标发出过热讯号后, 富时二板指数将会在近期内有出现技术性调整的风险。无论如何, 若富时二板指数出现技术调整后的随机指标还是能够保持在 70% 水平之上的话, 那么富时二板指数短期的走势还是属于强势中。

如图中 C 圈指示，虽然富时二板指数周二横摆，但是平均乖离的震荡指标（MACD Histogram）依然没有出现圆顶（Rounding Top）。当平均乖离震荡指标出现圆顶时，一般表示富时二板指数开始转弱，也就是技术调整的开始。

14 天胜图强弱指标 = 49.41

10 天移动平均线 = 4351

30 天移动平均线 = 4554

50 天移动平均线 = 4766

© 2008 Straits Index (M) Sdn Bhd

www.straitsindex.com

WinChart – Designed by investor for investors, since 1998