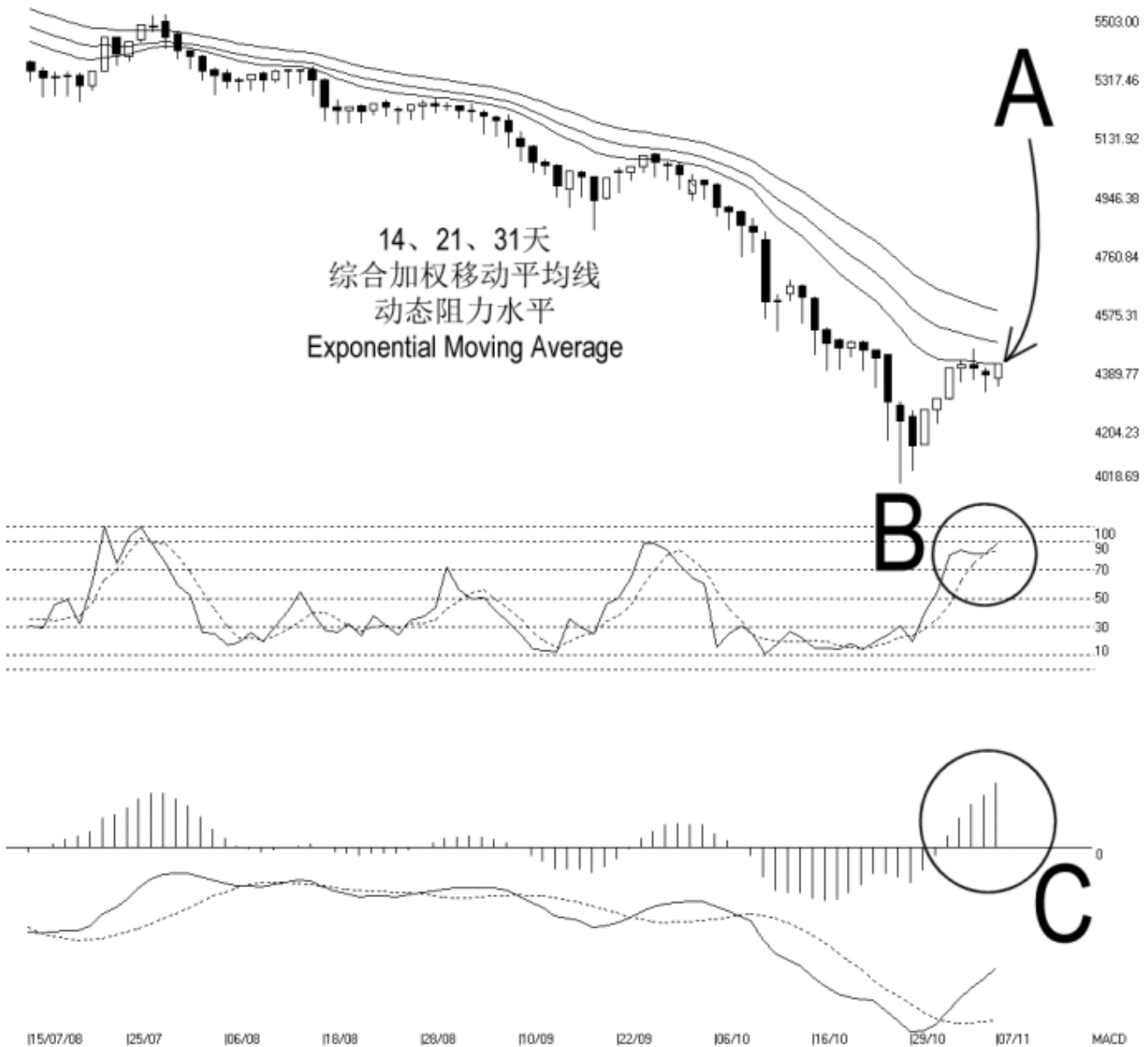


Open: 4353.080 High: 4400.200 Low: 4326.340 Close: 4400.200 +36.480(0.8%) Volume:
 FBM2BRD [FBM2BRD] 15/07/2008 - 07/11/2008 Ticks=80 { Indices } Moving Averages e(14,21,31) 4401.15, 4468.503, 4567.13 - STC(9,3) %K=89.28, %D=83.52 (5)
 Created with WinChart (TM) Copyright (C) Straits Index (M) Sdn Bhd



富时二板指数每日技术分析 07-11-2008

如图中箭头 A 指示，富时二板指数在周五再次试探 14、21、31 天综合加权移动平均线 (Exponential Moving Average) 的动态阻力水平，按日以最高点 4400.20 点挂收，上扬 36.48 点。富时二板指数目前正处于关键性的位置，如果富时二板指数能够突破动态阻力水平的话，那么将有望摆脱富时二板指数长达一年的跌势。无论如何，富时二板指数的支持水平依然是 4018.69 点的胜图自动费氏线。

如图中 B 圈指示，随机指标 (Stochastic) 还是处于 70% 水平以上，所以目前仍然显示着短期强势 (Short term Bullish) 的讯号。读者可以配合加权移动平均线的动态阻力水平以及随机指标来断定富时二板指数是否能够保持在强势的格局。若随机指标跌破 70% 水平的话，届时将

是富时二板指数结束短期强势结束的讯号，也就是技术调整的开始。

如图中 C 圈指示，平均乖离的震荡指标（MACD Histogram）还是继续的上扬，表示富时二板指数短期还是没有转弱。不过，由于平均乖离线（MACD Line）还是处于零轴之下，所以这表示了富时二板指数长期的走势还是偏弱的。

14 天胜图强弱指标 = 42.56

10 天移动平均线 = 4312

30 天移动平均线 = 4594

50 天移动平均线 = 4796

© 2008 Straits Index (M) Sdn Bhd

www.straitsindex.com

WinChart – Designed by investor for investors, since 1998