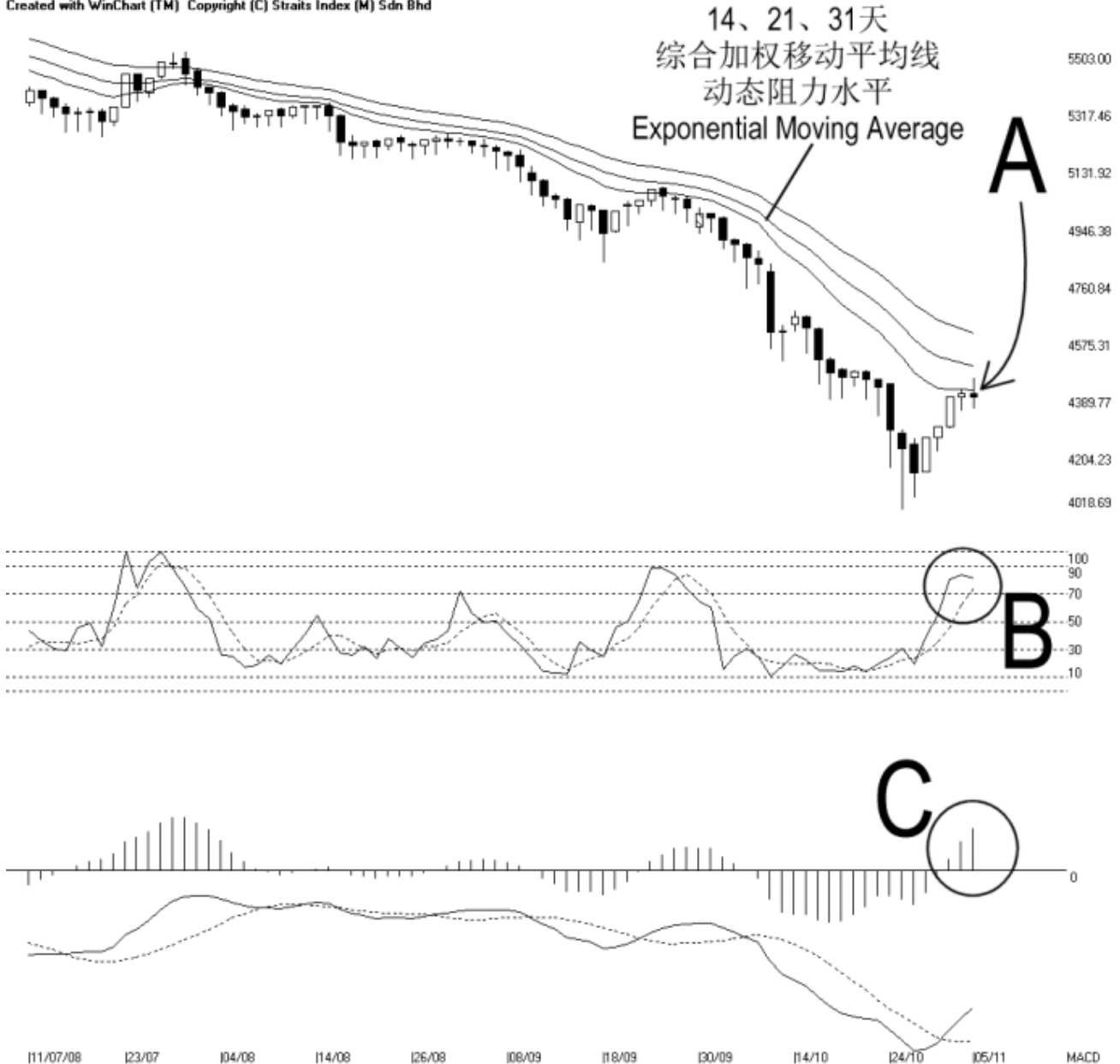


Open: 4398.590 High: 4446.030 Low: 4347.000 Close: 4386.410 -10.940(-0.2%) Volume:
 FBM2BRD [FBM2BRD] 11/07/2008 - 05/11/2008 Ticks-80 { Indices } Moving Averages e(14,21,31) 4407.077, 4486.495, 4592.561 - STC(9,3) %K-80.95, %D-74.3 (E
 Created with WinChart (TM) Copyright (C) Straits Index (M) Sdn Bhd



富时二板指数每日技术分析 05-11-2008

如图所示，富时二板指数周三虽然一度上扬至 4446.03 点的全日最高点，但是最后还是精确的在 14 天的加权移动平均线（Exponential Moving Average）动态阻力水平受阻，按日以 4386.41 点挂收，回软 10.94 点。如图中箭头 A 指示，14、21、31 天综合加权移动平均线依然是富时二板指数的动态阻力水平（Dynamic Resistance），也就是说富时二板指数目前依然处于跌势。只要富时二板指数继续在动态阻力水平受阻的话，那么富时二板指数将结束最近的技术反弹，继续有下跌的风险。无论如何，富时二板指数的支持水平依然是 4018.69 点的胜图自动费氏线。

如图中 B 圈指示，随机指标（Stochastic）的 %D 线稍微突破了 70% 的水平，确认的富时

二板指数短期强势的讯号。不过，随机指标在技术分析里是属于辅助指标（Secondary Indicators),所以讯号有可能显得过敏。所以读者因该以主要指标（Primary Indicators）如移动平均线或布林频带的分析为依归。

如图中箭头 C 指示，虽然平均乖离的震荡指标(MACD Histogram)还没有出现圆顶（Rounding Top），不过由于富时二板指数还是在动态阻力水平精确的遇阻，所以读者也必须密切留意平均乖离震荡指标接下来是否会形成圆顶。若平均乖离震荡指标形成圆顶时，便是富时二板指数开始转弱的讯号了。

14 天胜图强弱指标 = 33.87

10 天移动平均线 = 4322

30 天移动平均线 = 4636

50 天移动平均线 = 4830

© 2008 Straits Index (M) Sdn Bhd

www.straitsindex.com

WinChart – Designed by investor for investors, since 1998