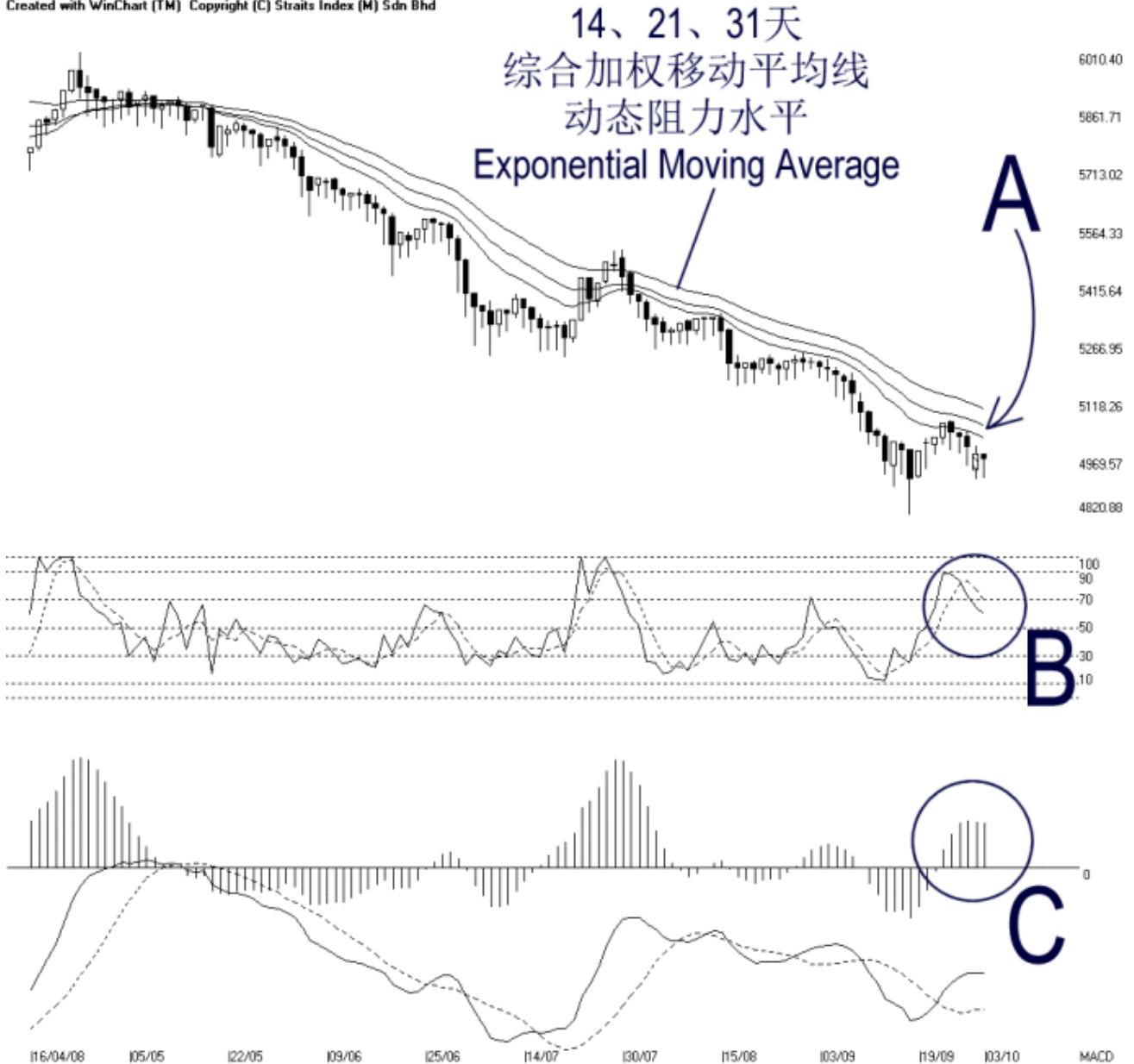


Open: 4978.960 High: 4978.960 Low: 4917.050 Close: 4967.860 -10.970(-0.2%) Volume:
 FBM2BRD [FBM2BRD] 16/04/2008 - 03/10/2008 Ticks=117 {Indices} Moving Averages e(14,21,31) 5022.254, 5052.231, 5096.196 -STC(9,3) %K=60.23, %D=70.43
 Created with WinChart (TM) Copyright (C) Straits Index (M) Sdn Bhd



富时二板指数每日技术分析 03-10-2008

如图所示，富时二板指数周五横摆，按日以 4967.86 点挂收，微跌 10.97 点。如图中箭头 A 指示，14、21、31 天综合加权移动平均线（Exponential Moving Average）依然是富时二板指数的动态阻力水平（Dynamic Resistance），这表示了富时二板指数目前仍然无法摆脱跌势。换句话说，只要富时二板指数继续在动态阻力水平受阻的话，那么走势还是有下跌的风险。富时二板指数目前的支持水平落在 4820.88 点的胜图自动费氏线。

如图中 B 圈所示，随机指标（Stochastic）还是稍微的下滑，所以表示了富时二板指数未能保持短期强势的格局。无论如何，这是因为富时二板指数横摆巩固所致。如果随机指标跌破 30% 水平的话，那么将表示富时二板指数短期开始转弱。

随着富时二板指数横摆，平均乖离的震荡指标（MACD Histogram）也稍微回软，所以显示着圆顶（Rounding Top）的讯号。平均乖离震荡指标圆顶表示了富时二板指数有调整或转弱的风险，所以只要震荡指标继续下滑的话，富时二板指数短期的走势有偏向于转弱的格局。

14 天胜图强弱指标 = 38.13

10 天移动平均线 = 5000

30 天移动平均线 = 5097

50 天移动平均线 = 5196

© 2008 Straits Index (M) Sdn Bhd

www.straitsindex.com

WinChart – Designed by investor for investors, since 1998