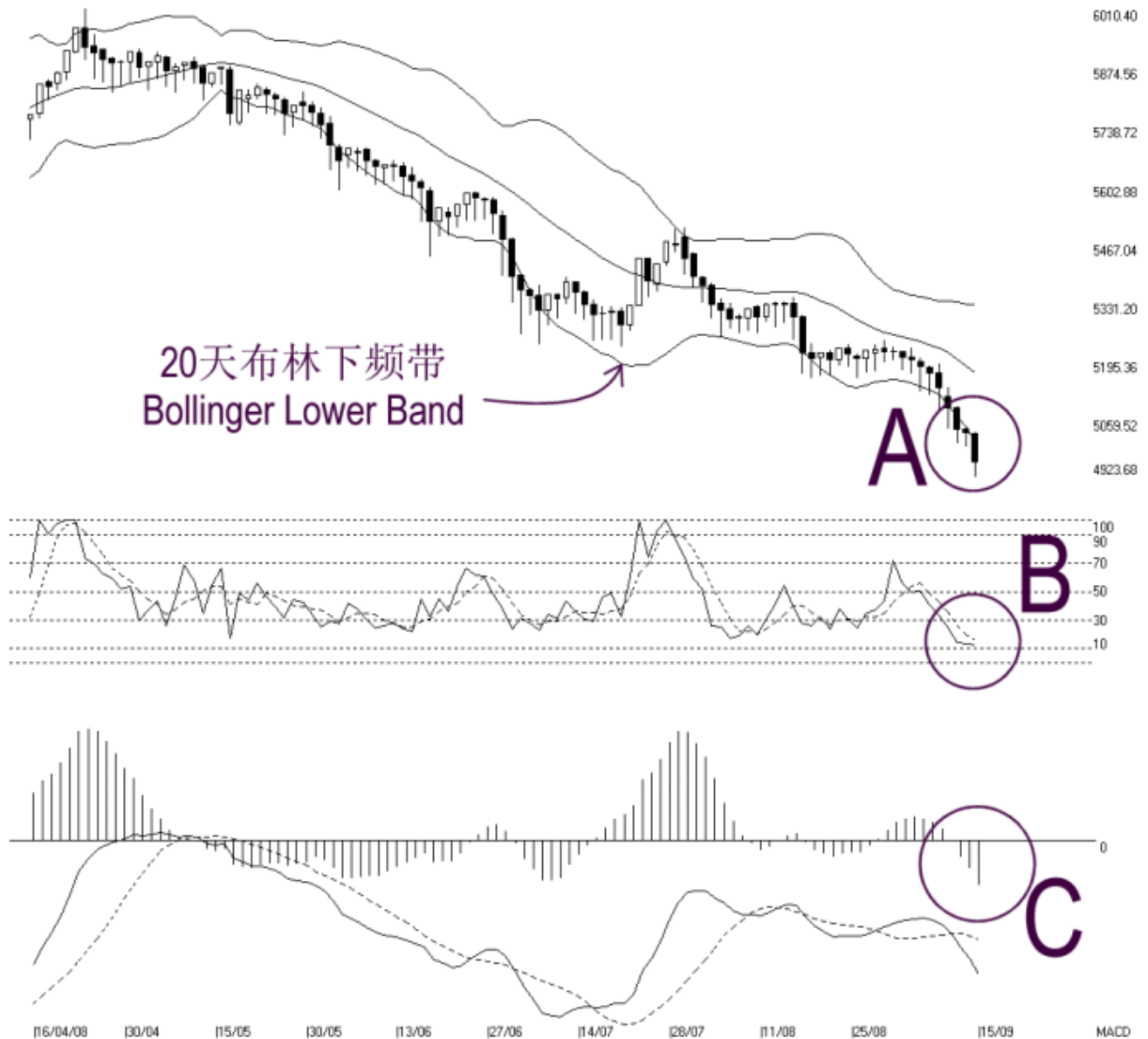


Open:5025.810 High:5029.130 Low:4923.680 Close:4961.640 -66.940(-1.3%) Volume:
 FBM2BRD [FBM2BRD] 16/04/2008 - 15/09/2008 Ticks=105 { Indices } Bollinger Band(20,2) 13% - STC(9,3) %K=12.56, %D=15.68 (-3.12) Daily
 Created with WinChart (TM) Copyright (C) Straits Index (M) Sdn Bhd



富时二板指数每日技术分析 15-09-2008

如图所示，富时二板指数失守 5000 点的支持水平再写下 4923.68 点的新低。无论如何，布林频带（Bollinger Bands）还是继续的打开，所以富时二板指数还是有下跌的风险。如图中 A 圈指示，富时二板指数已经跌破了 20 天的布林下频带（Bollinger Lower Band）表示目前富时二板指数的跌势开始出现超卖的现象。一般来说，当富时二板指数跌破 20 天的布林下频带的话将会在近期内有拉回效应（Pull-Back Effect）的技术反弹，然后富时二板指数有望进入巩固的格局。无论如何，由于富时二板指数还是处于布林中频带之下，所以目前的走势还是属于疲弱的。

如图中 B 圈指示，随机指标（Stochastic）还是处于低于 30% 水平的短期弱势区域里，所以这表示了富时二板指数短期的走势还是属于偏弱的。不过，读者可以继续留意随机指标的变

化，因为当随机指标突破 30%水平时便是富时二板指数技术反弹开始的讯号。

如图中 C 圈指示，平均乖离的震荡指标（MACD Histogram）继续的下滑，同时继续显示着圆顶（Rounding Top），所以，这表示了富时二板指数还是在转弱的局势中，直到震荡指标出现圆底（Rounding Bottom）为止，富时二板指数才有望巩固。

14 天胜图强弱指标 = 7.37
10 天移动平均线 = 5121
30 天移动平均线 = 5215
50 天移动平均线 = 5275

© 2008 Straits Index (M) Sdn Bhd

www.straitsindex.com

WinChart – Designed by investor for investors, since 1998