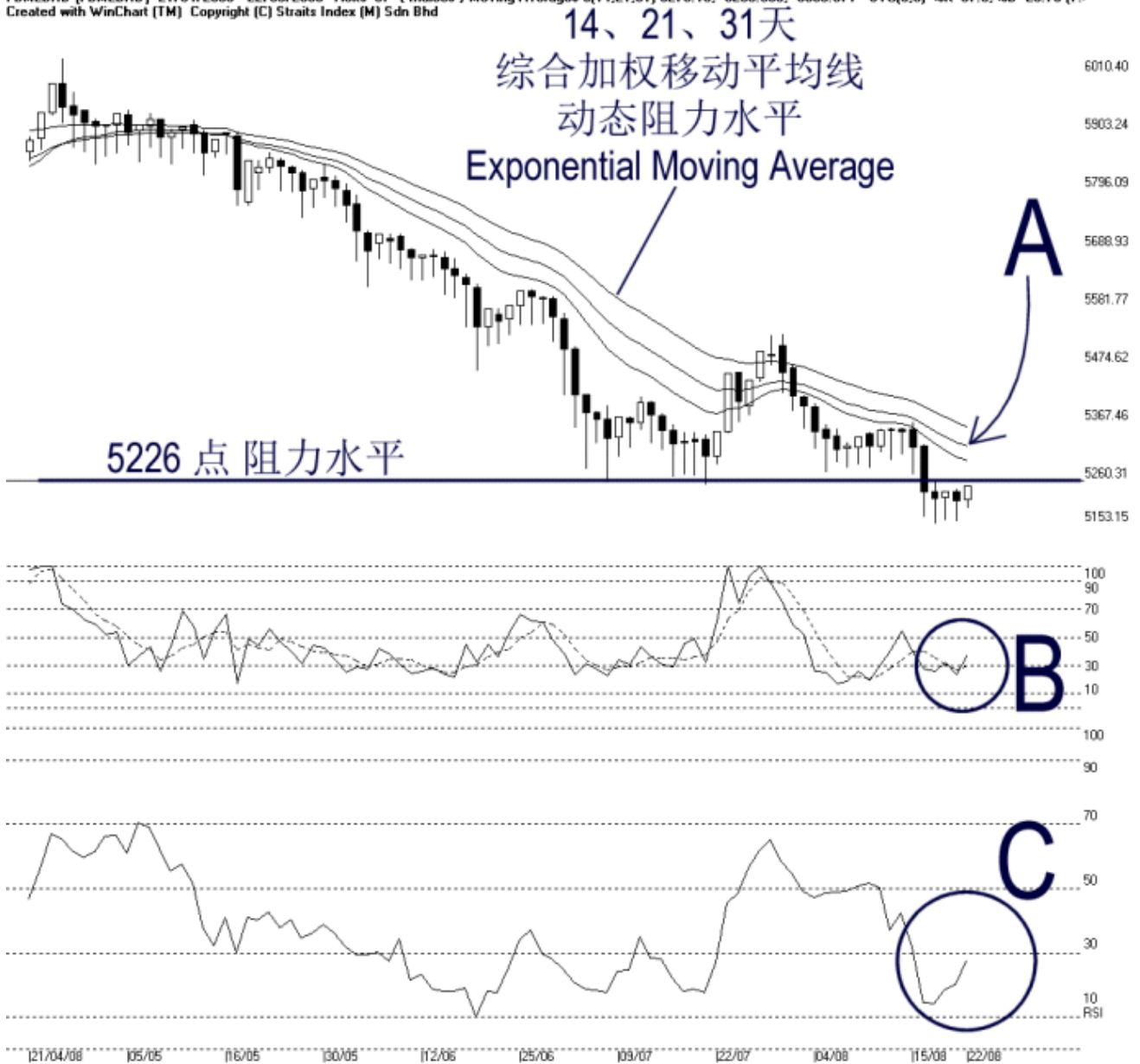


Open:5199.450 High:5223.760 Low:5182.710 Close:5223.760 +26.770(0.5%) Volume:  
 FBM2BRD [FBM2BRD] 21/04/2008 - 22/08/2008 Ticks=87 { Indices } Moving Averages e(14,21,31) 5270.18, 5296.908, 5333.671 - STC(9,3) %K=37.6, %D=29.76 (7:  
 Created with WinChart (TM) Copyright (C) Straits Index (M) Sdn Bhd



### 富时二板指数每日技术分析 22-08-2008

如图所示，富时二板指数反弹了 26.76 点以 5223.76 点挂收，富时二板指数正要试探 5226 点的阻力水平。如图可见，5226 点的阻力水平现已很接近 14、21、31 天综合加权移动平均线的动态阻力水平，换句话说，富时二板指数若能突破 5226 点阻力水平的话，那么也有望上探动态阻力水平。如果富时二板指数能够突破阻力水平的话，那么富时二板指数有望摆脱长达 10 个月的跌势。无论如何，读者必须要注意，富时二板指数若要摆脱跌势的话，必须要得到市场成交量明显的增加，否则突破的讯号将难以确认。富时二板指数目前的支持水平依然是 5153.15 点的胜图自动费氏线。

如图中 B 圈指示，随机指标（Stochastic）还是徘徊在 30%的水平，随机指标若能上升的话那么富时二板指数将能摆脱短期熊市的格局然后巩固。一般来说，随机指标必须要突破并保持在 70%水平之上，那么富时二板指数短期的走势才有望上升。

如图中 C 圈指示，胜图强弱指标（WinChart RSI）也随着富时二板指数反弹而上升，惟目前仍然未能突破 30%的水平，所以胜图强弱指标目前还是显示着中期弱势的讯号。无论如何，胜图强弱指标若能突破 30%水平的话，那么富时二板指数有望摆脱中期熊市的格局。

富时二板指数接下来正要试探 14、21、31 天综合加权移动平均线动态阻力水平，若市场成交量能够保持在 40 天的成交量平均值以上的话，富时二板指数摆脱跌势的机会比较高，否则富时二板指数将偏向于横摆或巩固的格局。

14 天胜图强弱指标 = 27.79

10 天移动平均线 = 5262

30 天移动平均线 = 5325

50 天移动平均线 = 5392

© 2008 Straits Index (M) Sdn Bhd

[www.straitsindex.com](http://www.straitsindex.com)

*WinChart – Designed by investor for investors, since 1998*