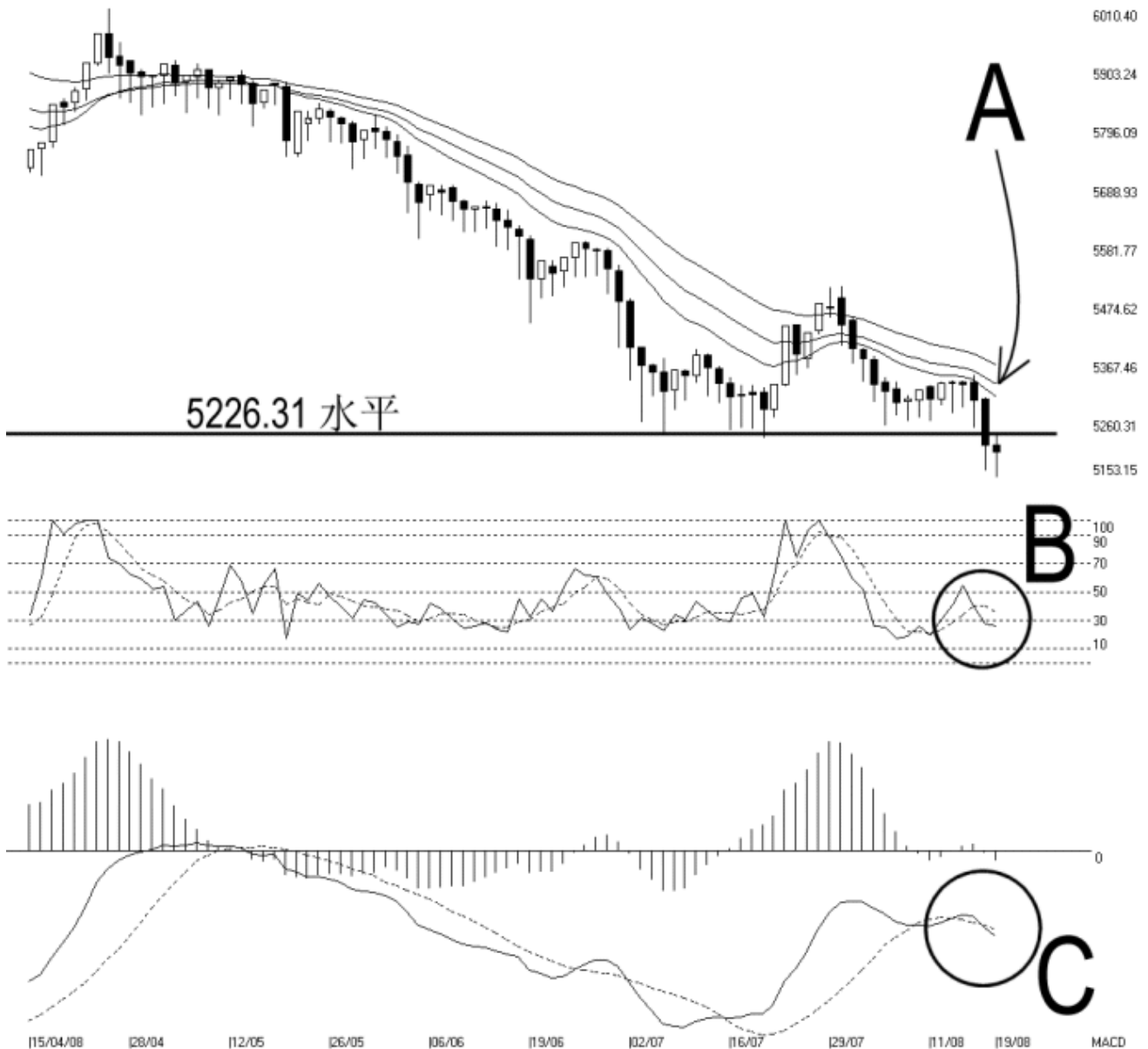


Open:5213.220 High:5233.550 Low:5153.150 Close:5201.990 -11.420(-0.2%) Volume:  
 FBM2BRD [FBM2BRD] 15/04/2008 - 19/08/2008 Ticks-88 { Indices } Moving Averages e(14,21,31) 5301.409, 5325.095, 5359.74 - STC(9,3) %K-26.01, %D-35.55 (-  
 Created with WinChart (TM) Copyright (C) Straits Index (M) Sdn Bhd



### 富时二板指数每日技术分析 19-08-2008

富时二板指数继续在周二以当天最低点 5153.15 点再次写下新低，然后稍微回弹以 5201.99 点挂收，按日下跌了 11.42 点。如图所示，富时二板指数周二一度回弹但精确的在 5226 点水平遇上了阻力，所以 5226 点的水平是富时二板指数目前第一个阻力水平。无论如何，如图中箭头 A 指示，14、21、31 天综合加权移动平均线 (Exponential Moving Average) 还是富时二板指数的动态阻力水平，只要富时二板指数继续处于动态阻力水平之下的话，富时二板指数走势继续有下跌的风险。

如图中 B 圈指示，随机指标 (Stochastic) 还是继续的下跌，惟 %D 线还没有跌破 30% 的

水平。无论如何，只要随机指标保持在 30%水平以下的话富时二板指数短期的走势将继续的偏弱。

如图中 C 圈指示，平均乖离（MACD）在周二继续的下滑，表示了富时二板指数走势正开始转弱，另外，由于平均乖离还是处于零轴之下，所以富时二板指数中长期的走势还是属于偏弱的。

由于富时二板指数在周二还是创下新低，所以暂时还是没有可靠的支持水平。无论如何，富时二板指数目前的分析将以主要指标（Primary Indicator）之一的加权移动平均线为依归，简单来说，富时二板指数若未能突破综合加权移动平均线的话跌势将持续。

14 天胜图强弱指标 = 14.45

10 天移动平均线 = 5289

30 天移动平均线 = 5339

50 天移动平均线 = 5418

© 2008 Straits Index (M) Sdn Bhd

[www.straitsindex.com](http://www.straitsindex.com)

*WinChart – Designed by investor for investors, since 1998*