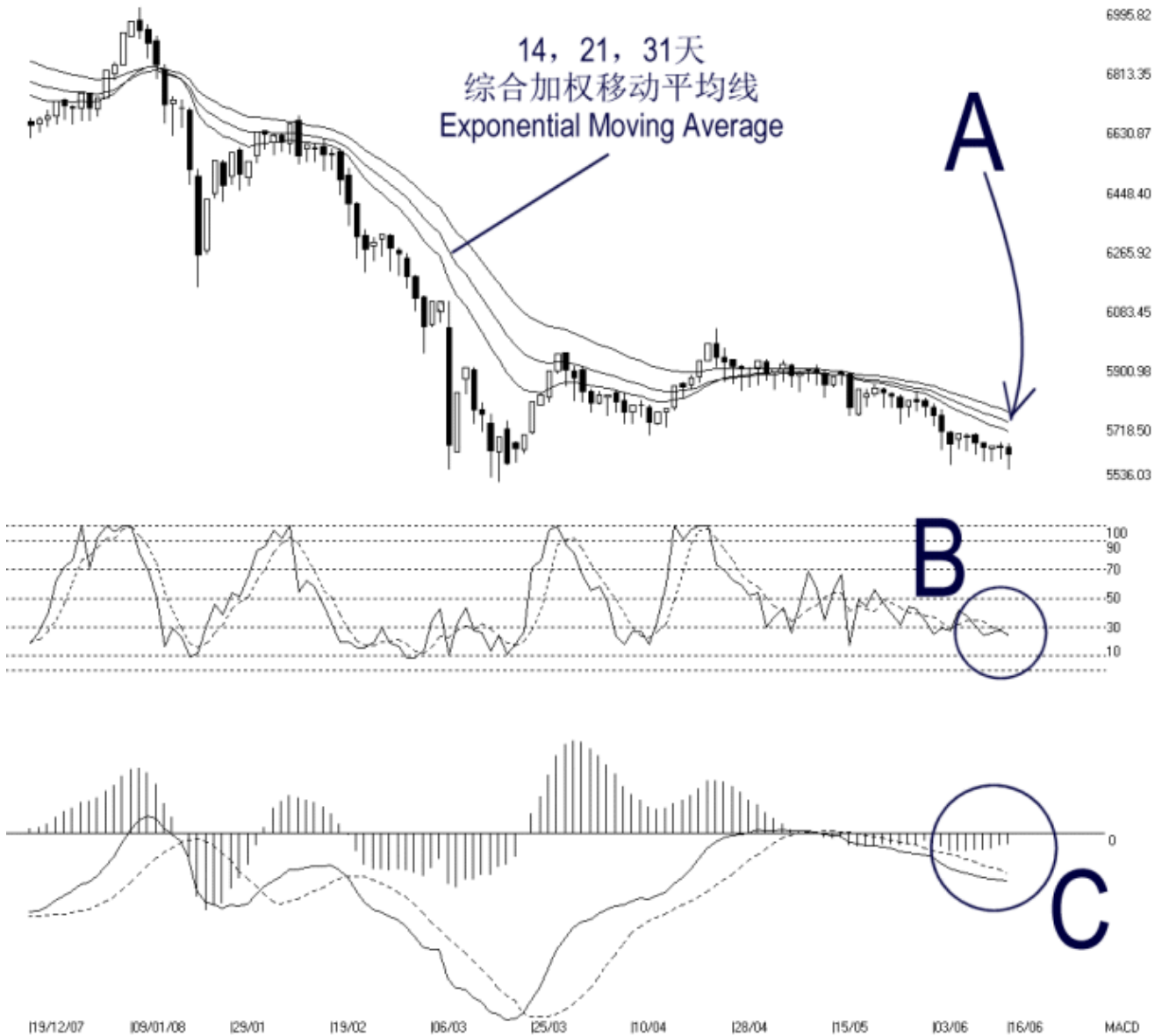


Open:5645.790 High:5655.000 Low:5575.560 Close:5623.540 -23.200(-0.4%) Volume:  
 FBM2BRD (FBM2BRD) 19/12/2007 - 16/06/2008 Ticks=118 (Indices) Moving Averages e(14,21,31) 5694.328, 5723.552, 5755.951 - STC(9,3) %K=23.42, %D=25.61  
 Created with WinChart (TM) Copyright (C) Straits Index (M) Sdn Bhd



### 富时二板指数每日技术分析 16-06-2008

如图所示，富时二板指数周一一度下滑至 5575.56 点的全日最低点，惟在最后一刻回弹，以 5623.54 点挂收。所以，富时二板指数当前正要试探 5536 点至 5590 点的支持水平 (Support Level)。如果富时二板指数跌破这一个支持水平的话，那么将再次写下另一个新低。无论如何，如图中箭头 A 指示，14, 21, 31 天的综合加权移动平均线 (Exponential Moving Average) 仍然是富时二板指数的动态阻力水平，而只要富时二板指数继续的在动态阻力水平之下的话，走势仍然是偏弱的。

如图中 B 圈所示，随机指标（Stochastic）在周一仍然未能突破 30%的水平，所以富时二板指数短期弱势的讯号仍然有效，而只要随机指标继续的保持在 30%水平以下的话，富时二板指数短期的走势将继续的偏弱。

尽管加权移动平均线移动平均线以及随机指标都显示着富时二板指数偏弱的讯号，平均乖离的震荡指标（MACD Histogram）仍然显示着圆底（Rounding Bottom）的讯号；也就是说富时二板指数有望巩固甚至转强的讯号。无论如何，如果平均乖离的震荡指标接下来也开始下滑的话，那么将确认了富时二板指数巩固结束而继续下跌的讯号了。

无论如何，平均乖离及随机指标都属于辅助指标（Secondary Indicator）所以，富时二板指数的分析还是要以支持水平以及主要指标（Primary Indicator）为依归。

14 天胜图强弱指标 = 18.20

10 天移动平均线 = 5668

30 天移动平均线 = 5732

50 天移动平均线 = 5780

© 2008 Straits Index (M) Sdn Bhd

[www.straitsindex.com](http://www.straitsindex.com)

*WinChart – Designed by investor for investors, since 1998*