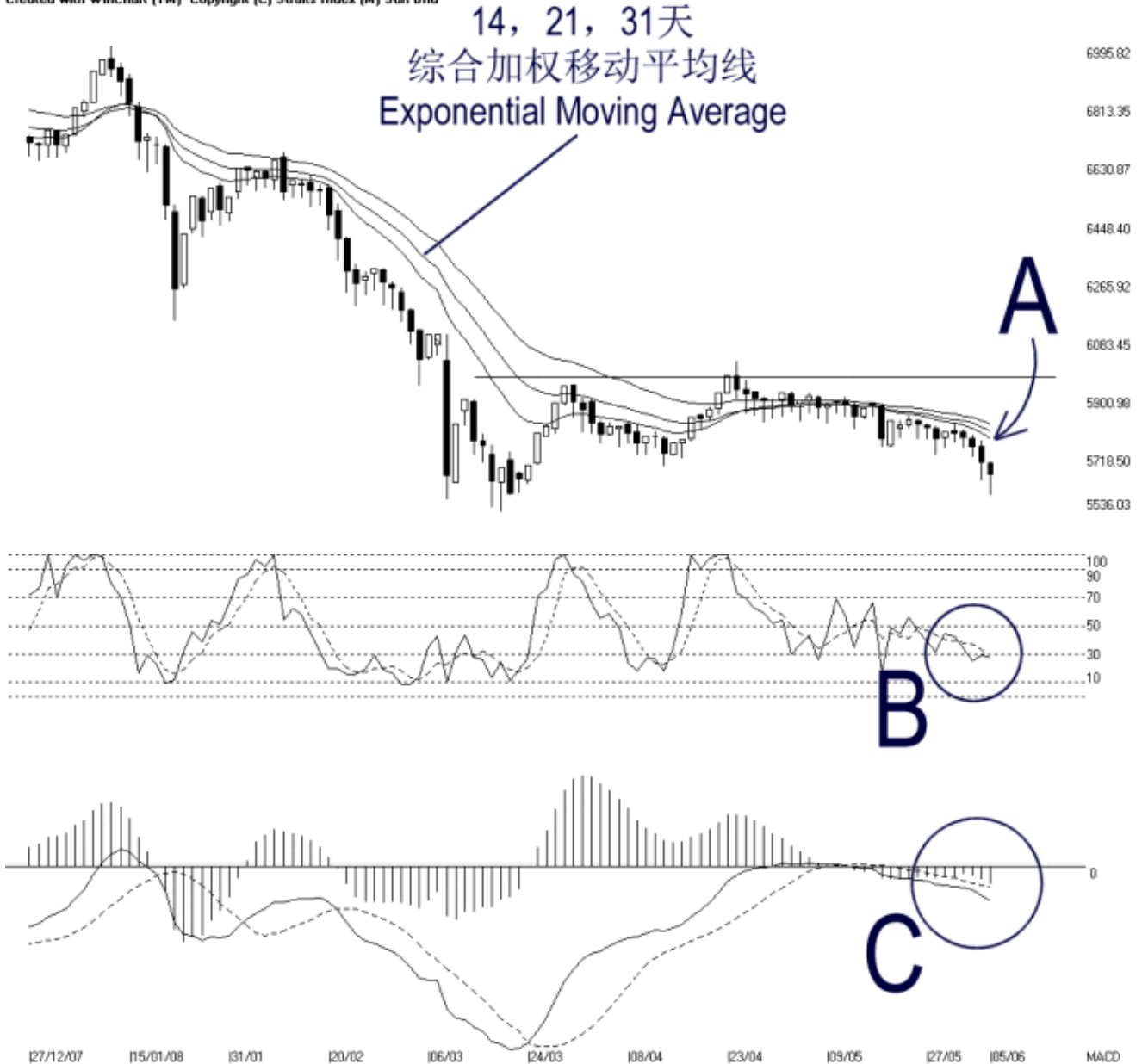


Open: 5690.560 High: 5694.960 Low: 5588.620 Close: 5657.960 -37.000(-0.6%) Volume:  
 FBM2BRD [FBM2BRD] 27/12/2007 - 05/06/2008 Ticks=107 (Indices) Moving Averages e(14,21,31) 5770.169, 5791.417, 5814.662 - STC(9,3) %K=27.88, %D=29.05  
 Created with WinChart (TM) Copyright (C) Straits Index (M) Sdn Bhd



### 富时二板指数每日技术分析 05-06-2008

如图中箭头 A 指示，富时二板指数周四继续的下滑，按日下跌 37 点。图中所示的综合加权移动平均线（Exponential Moving Average）继续的成为富时二板指数当前的动态阻力水平（Dynamic Resistance）。所以，只要富时二板指数继续的在动态阻力水平遇阻的话，富时二板指数的走势将继续的看淡。无论如何，富时二板指数下一个支持水平仍然是 5536 点的胜图自动费氏线。

如图中 B 圈指示，随机指标（Stochastic）继续的下跌，而且稍微跌破了 30%水平。如果随机指标持续的在 30%水平之下的话，富时二板指数将进入短期熊市的格局，而走势将继续的偏弱。

周四平均乖离震荡指标明显的滑落。所以，这显示了富时二板指数当前仍然在转弱的局势中。只要震荡指标继续的下滑的话，富时二板指数将继续的走软，直到平均乖离的震荡指标形成圆底（Rounding Bottom）为止。

14 天胜图强弱指标 = 29.38

10 天移动平均线 = 5765

30 天移动平均线 = 5839

50 天移动平均线 = 5831

© 2008 Straits Index (M) Sdn Bhd

[www.straitsindex.com](http://www.straitsindex.com)

*WinChart – Designed by investor for investors, since 1998*