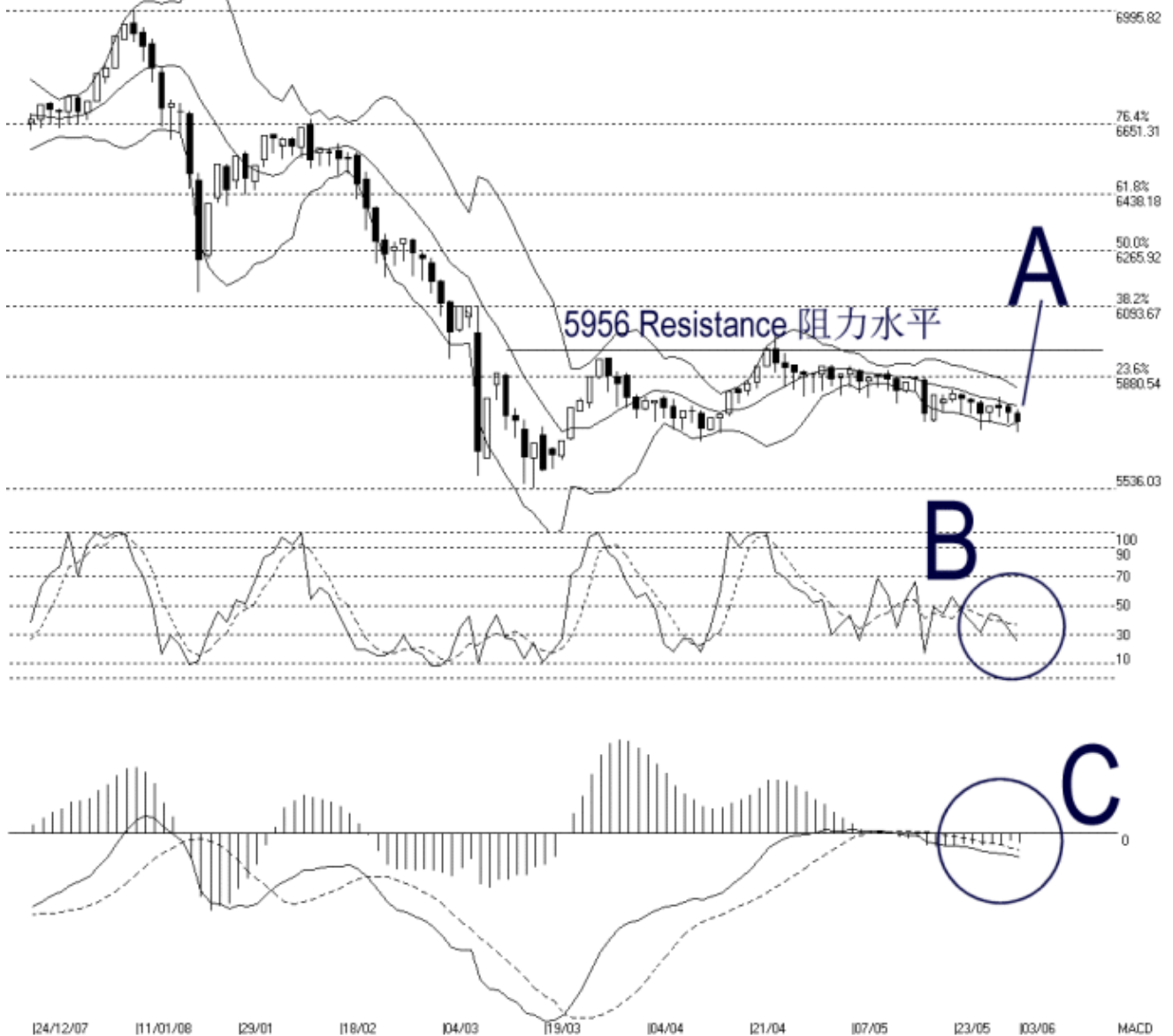


Open:5769.230 High:5780.430 Low:5709.660 Close:5742.260 -29.390(-0.5%) Volume:  
 FBM2BRD [FBM2BRD] 24/12/2007 - 03/06/2008 Ticks=107 (Indices) Bollinger Band(10.2) -19% -STC(9.3) %K=25.54, %D=37.1 (-11.56) Daily (Fibo)  
 Created with WinChart (TM) Copyright (C) Straits Index (M) Sdn Bhd



### 富时二板指数每日技术分析 03-06-2008

虽然周二的布林频带 (Bollinger Bands) 没有打开, 但是富时二板指数却再次以底盘挂收, 按日下跌 29.39 点。这表示了富时二板指数还是在巩固的格局里, 但是却有偏弱的倾向。这是因为布林中频带 (Bollinger Middle Bands) 还是稍微向下跌的缘故。无论如何, 如果布林频带再次打开而富时二板指数还是处于在布林中频带之下的话, 那么富时二板指数将有更大的下跌风险了。

如图中 B 圈指示，随机指标（Stochastic）在周二继续的下滑，而且稍微跌破了 30%的水平。如果随机指标进入 30%水平以下的话，那么将是富时二板指数短期弱势的讯号，而富时二板指数短期的走势将继续的偏弱。

富时二板指数的平均乖离震荡指标（MACD Histogram）在周二开始下跌，于是表示了平均乖离线（MACD）加速了下跌。这意思是说当前富时二板指数的走势还是属于偏弱；于是只要平均乖离的震荡指标继续下滑的话，就表示了富时二板指数继续的转弱，直到下一次出现圆底（Rounding Bottom）为止。

14 天胜图强弱指标 = 32.10

10 天移动平均线 = 5793

30 天移动平均线 = 5853

50 天移动平均线 = 5833

© 2008 Straits Index (M) Sdn Bhd

[www.straitsindex.com](http://www.straitsindex.com)

*WinChart – Designed by investor for investors, since 1998*