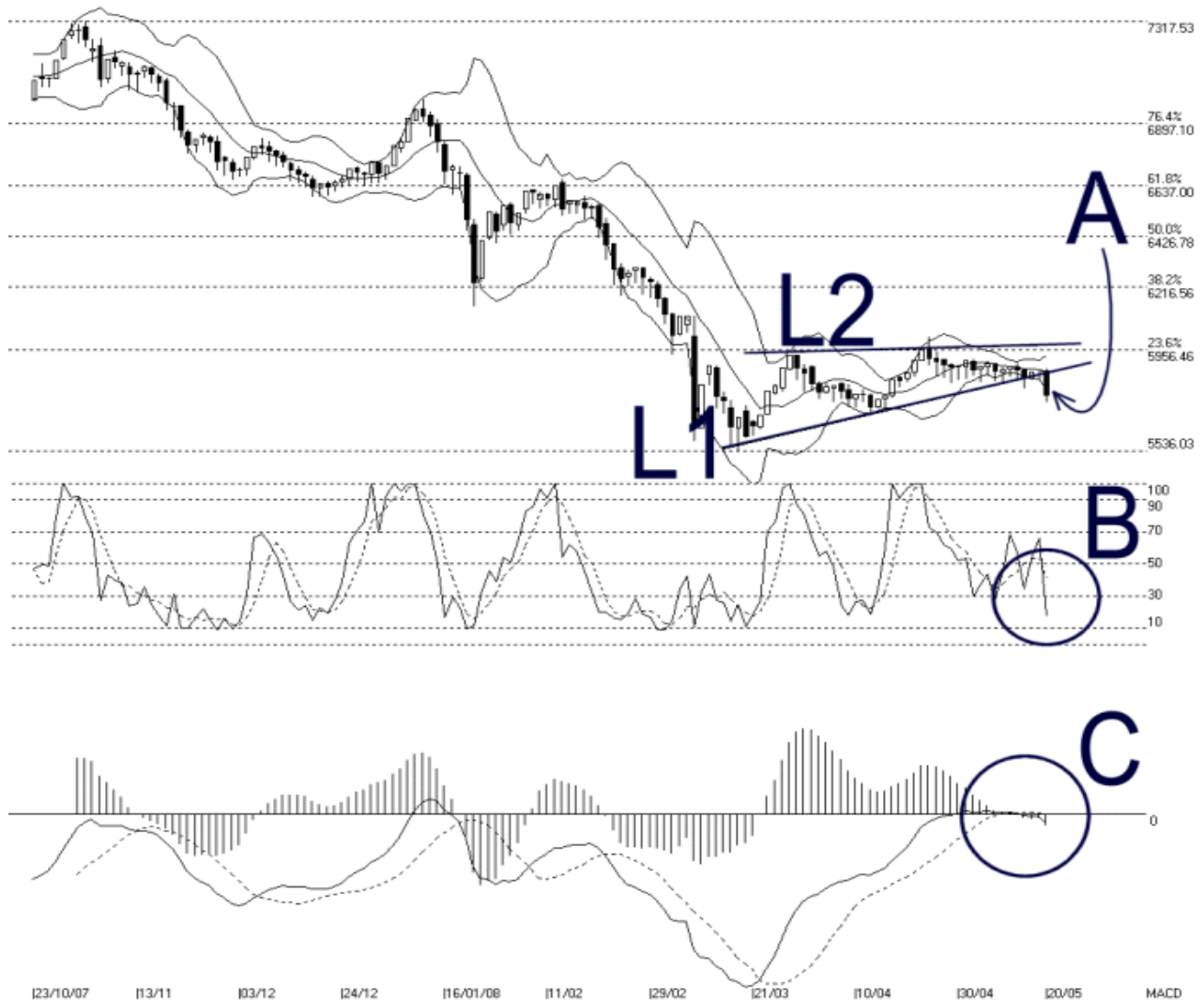


Open:5869.600 High:5877.700 Low:5740.020 Close:5769.410 -106.450(-1.8%) Volume:  
 FBM2BRD [FBM2BRD] 23/10/2007 - 20/05/2008 Ticks=139 { Indices } Bollinger Band(10.2) 80% - STC(9.3) %K=17.26, %D=40.9 (-23.64) Daily (Fibo)  
 Created with WinChart (TM) Copyright (C) Straits Index (M) Sdn Bhd



### 富时二板指数每日技术分析 20-05-2008

如图中箭头 A 指示，富时二板指数的布林频带（Bollinger Bands）在周二明显的打开 80%，而富时二板指数却处于在布林中频带（Bollinger Middle Band）之下，所以布林频带当前正显示这一个下跌的讯号。如果布林频带继续打开而富时二板指数还是处于在布林中频带的话，那么富时二板指数将有继续下跌的风险。

富时二板指数周二也跌破 L1 的动态支持水平，所以跌破了上升的三角形（Ascending Triangle），摆脱了巩固僵局而下跌。富时二板指数接下来的支持水平将是 5536 点的胜图自动费氏线。

如图中 B 圈指示，随机指标的 %K 线在周二跌破了 30% 的水平，所以发出了一个未确认的短期弱势讯号。如果接下啦随机频带的 %D 线也跌破 30% 水平的话，那么将确认富时二板指数进入短期弱势，而富时二板指数短期的走势将继续的偏弱。

如图中 C 圈指示，由于布林频带已经打开，而平均乖离线（MACD Line）也开始下跌。所以，如果接下来平均乖离的震荡指标（MACD Histogram）也继续下跌的话，那就表示了富时二板指数继续的转弱，直到震荡指标形成圆底（Rounding Bottom）为止。

14 天胜图强弱指标 = 30.14

10 天移动平均线 = 5863

30 天移动平均线 = 5849

50 天移动平均线 = 5825