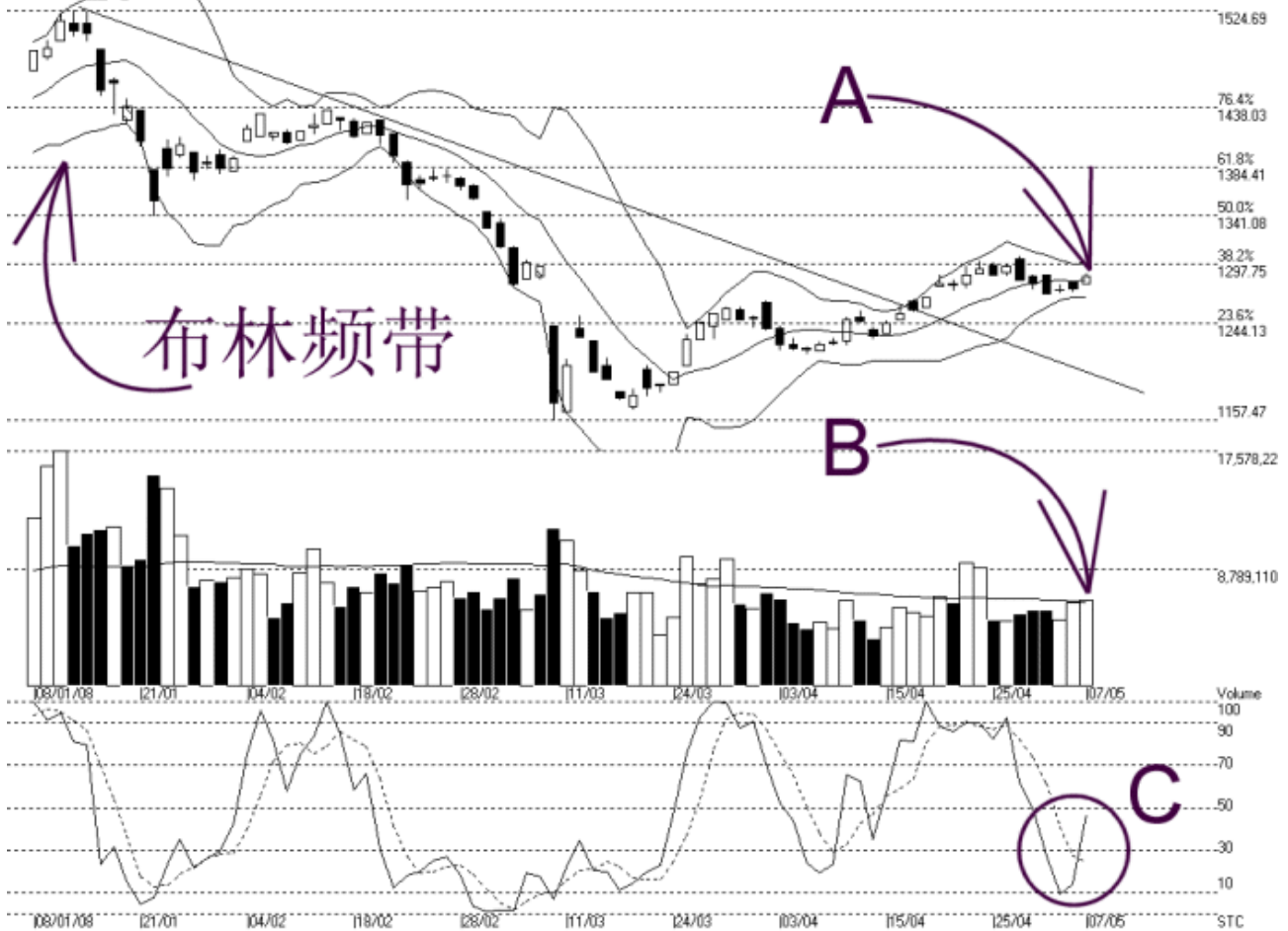


Open:1280.520 High:1289.310 Low:1280.520 Close:1287.150 +11.060(0.9%) Volume:6.399.604 (+159614.2.6%)
 COMPOSITE INDEX [COMPOSITE] 08/01/2008 - 07/05/2008 Ticks=80 (Indices) Bollinger Band(10.2) 1% - STC(9.3) %K=46.72, %D=24.72 (22.0) Daily (Fibo) 07-5-2
 Created with WinChart (TM) Copyright (C) Straits Index (M) Sdn Bhd



富时二板指数每日技术分析 12-05-2008

如图所示，富时二板指数周一仍然处于在上升三角形（Ascending Triangle）里横摆巩固，按日微扬 9.42 点。同时，如图中箭头 A 指示，富时二板指数的布林频带（Bollinger Bands）继续的收窄 20%，再度的确认了富时二板指数巩固的讯号。然而，投资者必须要密切留意布林频带接下来的打开的讯号。因为当布林频带收得越窄时，打开时的动量一般上也显得越大。如果布林频带打开时富时二板指数是处于在布林中频带之上的话，那么富时二板指数将有望上扬，上探 5956 点的阻力水平，同时有望摆脱僵局而上升。

如图中 B 圈指示，随机指标（Stochastic）的 %K 线继续的反弹，当前仍然处于在短期中和的区域里。于是，没有发出短期转弱的讯号。所以，富时二板指数当前短期的走势仍然偏向于中和的。如果随机指标能够突破 70% 水平的话，那么将是另一个短期进入强势的讯号了。

如图中 C 圈指示，平均乖离（MACD）的讯号仍然不明朗，这是因为富时二板指数继续横摆的缘故。无论如何，读者可以在富时二板指数展现新的走势后采用平均乖离的震荡指标（MACD Histogram）来追踪富时二板指数是否继续的转强还是继续的偏弱。

14 天胜图强弱指标 = 57.71
10 天移动平均线 = 5887
30 天移动平均线 = 5847
50 天移动平均线 = 5853