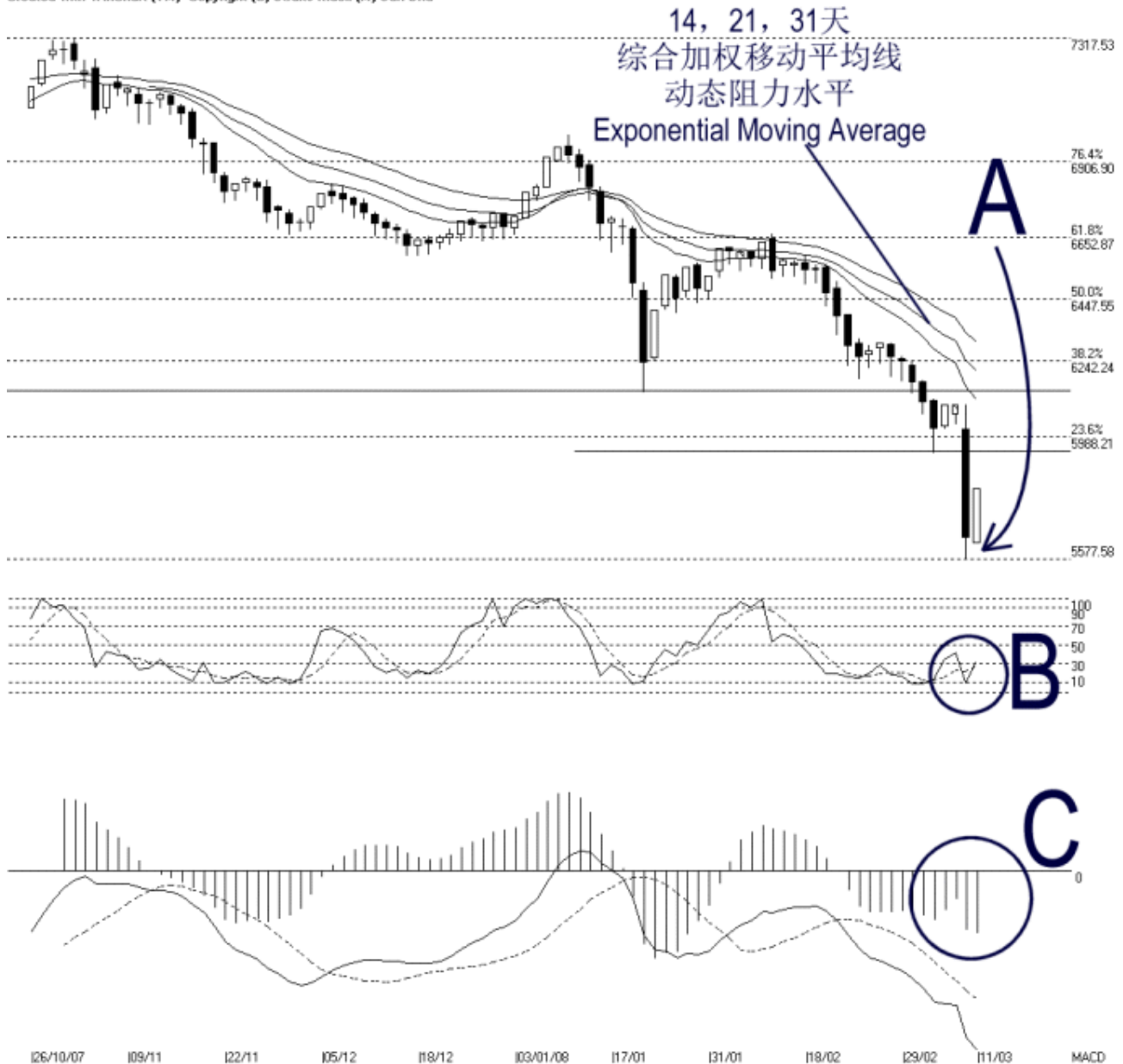




网页: www.straitsindex.com
 电邮: info@straitsindex.com
 电话: 03-8941 6828 (热线)
 海峡指数(马)私人有限公司,
 技术分析图表提供者



Open:5633.580 High:5812.770 Low:5633.580 Close:5812.770 +158.190(2.8%) Volume:
 FBM2BRD [FBM2BRD] 26/10/2007 - 11/03/2008 Ticks=89 { Indices } Moving Averages e(14,21,31) - STC(9,3) %K=32.62, %D=27.72 (4.89) Daily (Fibo)
 Created with WinChart (TM) Copyright (C) Straits Index (M) Sdn Bhd



富时二板指数每日技术分析 11-03-2008

如图中箭头 A 所示，富时二板指数在周二出现技术反弹，全日以 5812.77 点挂收，回升 158.19 点。所以，富时二板指数当前的支持水平正是 5577.58 点的胜图自动费氏线（WinChart Automatic Fibonacci Retracement）。另外，富时二板指数的阻力水平将落在 5988 点以及 6242 点的胜图自动费氏线。无论如何，由于富时二板指数当前依然处于在 14, 21, 31 天综合加权移动

平均线 (Exponential Moving Average) 的动态阻力水平之下，所以当前仍然处于跌势。

如图中 B 圈指示，随机指标 (Stochastic) 在周二再次的上探 30% 水平。如果随机指标能够突破 30% 水平的话，那么将摆脱短期熊市的格局而进入中和的走势。于是富时二板指数有望暂时止跌而巩固。

如图中 C 圈指示，平均乖离的震荡指标 (MACD Histogram) 在周二仍然没有回升，所以未能形成圆底 (Rounding Bottom)。如果平均乖离的震荡指标形成圆底的话，那么将是富时二板指数短期进入巩固的讯号了。

14 天胜图强弱指标 = 21.6

10 天移动平均线 = 6076

30 天移动平均线 = 6360

50 天移动平均线 = 6502

© 2008 Straits Index (M) Sdn Bhd

www.straitsindex.com

WinChart – Designed by investor for investors, since 1998