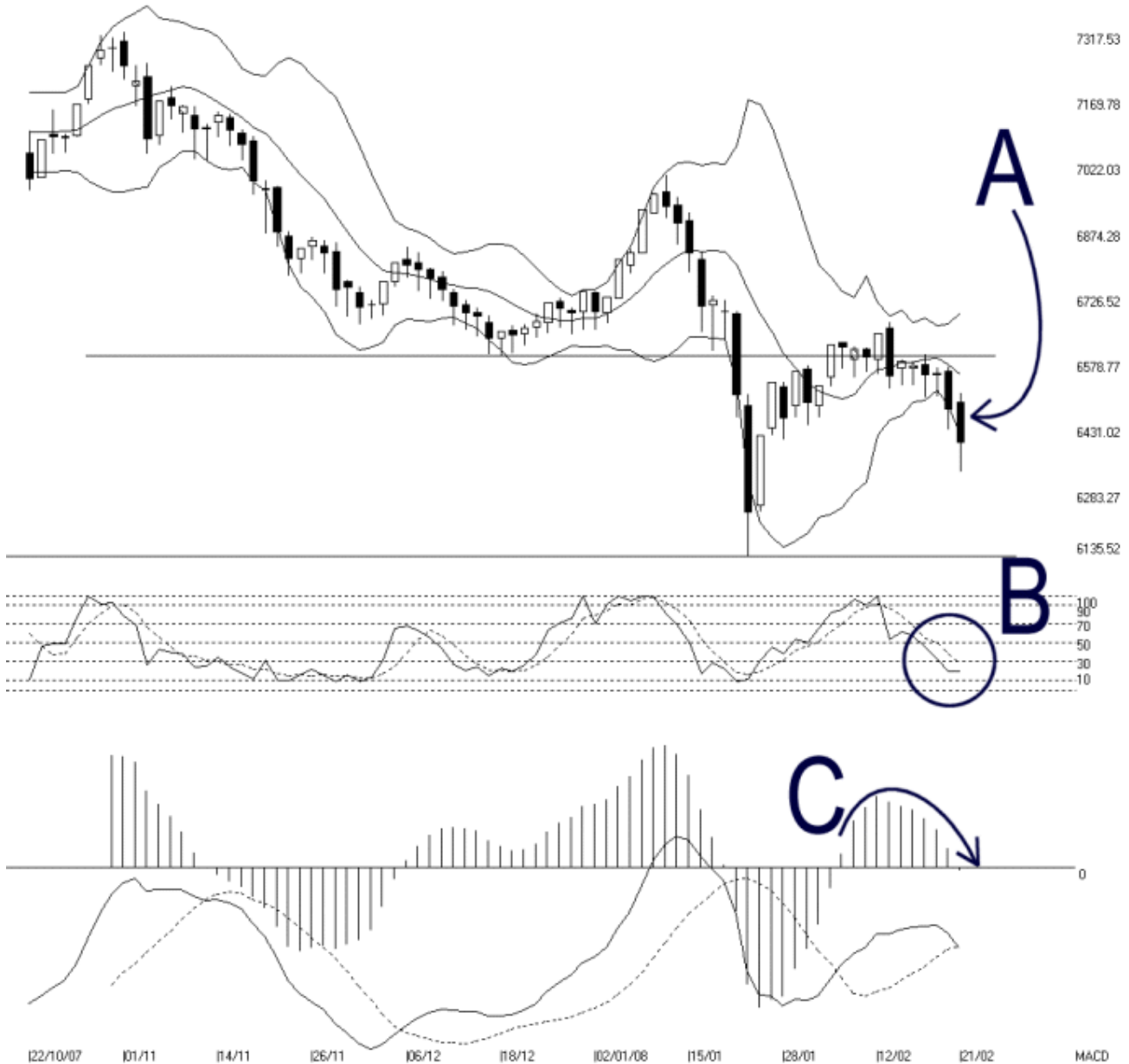




网页: www.straitsindex.com
电邮: info@straitsindex.com
电话: 03-8941 6828 (热线)
海峡指数(马)私人有限公司,
技术分析图表提供者



Open:6482.550 High:6503.740 Low:6325.790 Close:6393.350 -75.040(-1.2%) Volume:
FBM2BRD [FBM2BRD] 22/10/2007 - 21/02/2008 Ticks=80 { Indices } Bollinger Band[10.2] 48% - STC[9.3] %K=19.93. %D=27.68 (-7.74) Daily
Created with WinChart (TM) Copyright (C) Straits Index (M) Sdn Bhd



富时二板指数每日技术分析 22-02-2008

如图所示，富时二板指数的布林频带（Bollinger Bands）在周五继续的打开 47%，所以富时二板指数也继续下跌，全日以 6293.69 点挂收，下挫 99.66 点。如图中箭头 A 指示，富时二板指数当前正要试探 6135 点的支持水平，如果富时二板指数能够在 6135 点找到扶持而反弹的话，那

么富时二板指数有望暂时止跌而进入巩固。不过，布林中频带（Bollinger Middle Band）依然是富时二板指数的动态阻力水平。只要富时二板指数还是继续在布林中频带受阻的话，那么还是有下跌的风险。

如图中 B 圈指示，随机指标（Stochastic）继续的处于在 30%水平之下。于是，当前仍然显示着短期熊市的讯号。只要随机指标继续的在低于 30%水平，富时二板指数短期的走势将继续偏向于疲弱的。

如图中箭头 C 指示，平均乖离在周五跌破了触发线（Trigger Line）于是发出了平均乖离弱势讯号（MACD Bearish Signal）。同时，平均乖离的震荡指标也继续的下滑，表示富时二板指数当前的走势还是偏弱的。

14 天胜图强弱指标 = 31.47
10 天移动平均线 = 6515
30 天移动平均线 = 6601
50 天移动平均线 = 6647

© 2008 Straits Index (M) Sdn Bhd

www.straitsindex.com

WinChart – Designed by investor for investors, since 1998