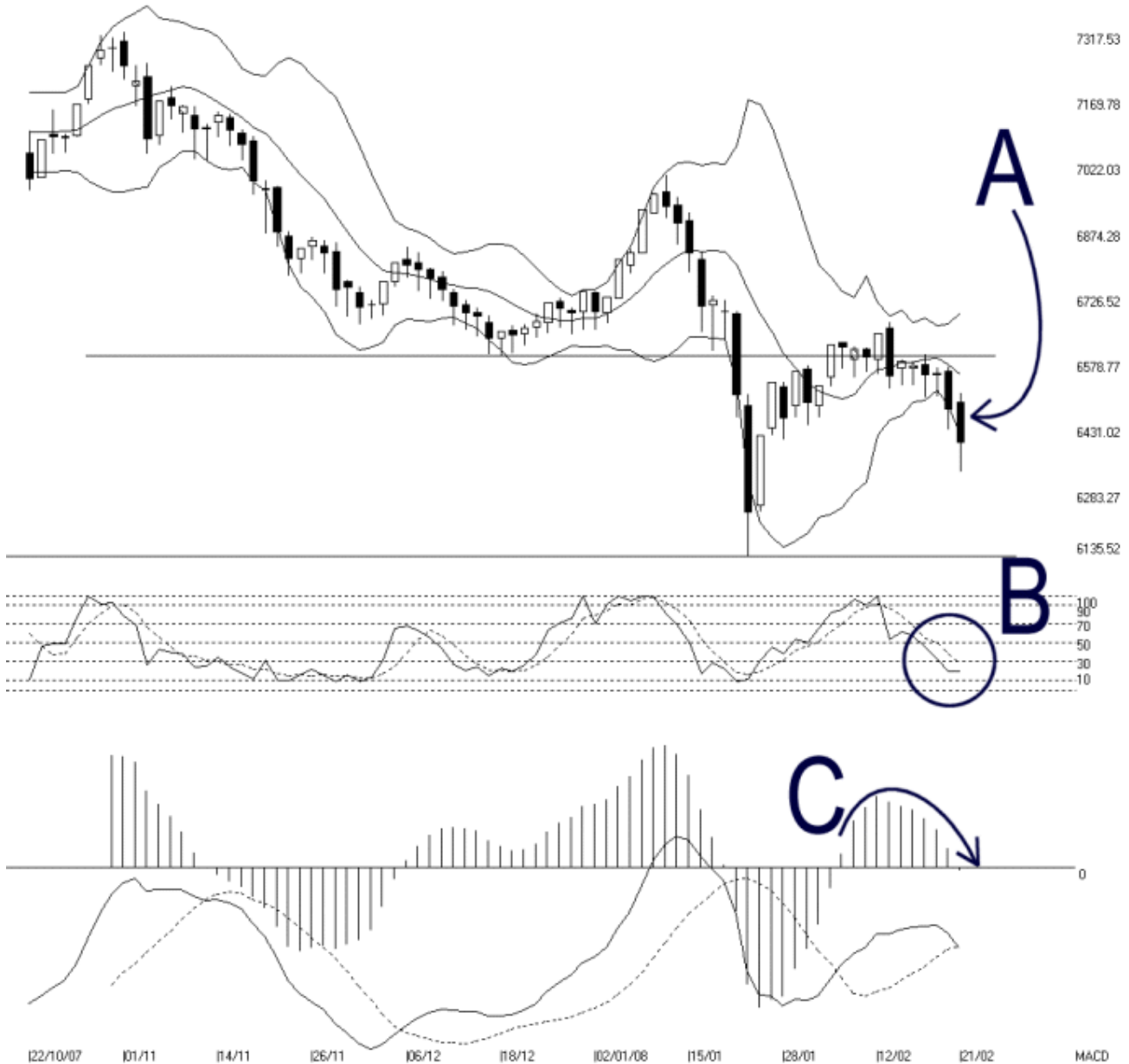




网页: www.straitsindex.com
电邮: info@straitsindex.com
电话: 03-8941 6828 (热线)
海峡指数(马)私人有限公司,
技术分析图表提供者



Open:6482.550 High:6503.740 Low:6325.790 Close:6393.350 -75.040(-1.2%) Volume:
FBM2BRD [FBM2BRD] 22/10/2007 - 21/02/2008 Ticks=80 { Indices } Bollinger Band(10.2) 48% - STC(9.3) %K=19.93, %D=27.68 (-7.74) Daily
Created with WinChart (TM) Copyright (C) Straits Index (M) Sdn Bhd



富时二板指数每日技术分析 21-02-2008

如图中箭头 A 指示，富时二板指数的布林频带（Bollinger Bands）在周四再度的打开了 48%，所以富时二板指数继续了昨天布林频带所发出的下跌讯号，全日下跌 75.04 点或 1.2%。布林中频带（Bollinger Middle Band）现在也将成为富时二板指数当前的动态阻力水平（Dynamic

Resistance)。换句话说，只要富时二板指数继续在布林中频带受阻的话，仍然有下跌的风险。无论如何，富时二板指数正朝向 6135 点的支持水平。

如图中 B 圈指示，随机指标 (Stochastic) 已经跌破了 30% 的水平，于是发出了短期熊市的讯号。所以，只要随机指标继续的处于在低于 30% 水平的话，富时二板指数短期的走势将继续的骗线疲弱。

如图中箭头 C 所示，平均乖离的震荡指标 (MACD Histogram) 还是继续的下滑，所以表示富时二板指数当前还是偏弱。根据当前平均乖离震荡指标，富时二板指数偏弱的走势将继续，直到震荡指标回扬而形成圆底 (Rounding Bottom) 为止。

14 天胜图强弱指标 = 45.98

10 天移动平均线 = 6545

30 天移动平均线 = 6618

50 天移动平均线 = 6654

© 2008 Straits Index (M) Sdn Bhd

www.straitsindex.com

WinChart – Designed by investor for investors, since 1998